

**FLUKE®**



## Pourquoi choisir les outils Fluke ?



Une marque leader



Robustesse, sécurité, fiabilité



Facilité d'utilisation



Un partenaire à l'écoute du marché



Large gamme de produits

[www.fluke.fr](http://www.fluke.fr)

# Les bons outils à avoir à portée de main

Testeurs électriques, détecteurs de tension sans contact, vérificateurs d'absence tension et de continuité

## Conçus pour toutes les applications

Fiables, sûrs et simples d'utilisation, les testeurs et détecteurs de tensions Fluke sont conçus pour vous accompagner partout, tout le temps, en toutes circonstances. Du simple détecteur de tension sans contact à la pince ouverte série T6 dotée de la technologie exclusive FieldSense® (mesure de tension sans cordons) en passant par ses testeurs VAT (selon EN61243-3), Fluke apporte une réponse à vos besoins de tous les jours.



Tension/courant simultanément

### Testeur électrique T6-1000 PRO

Grâce à la technologie FieldSense™, gagnez du temps en affichant simultanément courant et tension à l'écran sans cordons en contact direct avec un conducteur actif. Contrôle visuel de la continuité grâce à la fonctionnalité Visual Continuity™.

- Plus de sécurité : mesurez immédiatement la tension jusqu'à 1 000 V AC avec la pince ouverte sans cordons de tests
- Soyez plus rapide : le seul accès à une masse permet de mesurer la tension
- Redoublez d'efficacité : Mesurez simultanément tension et courant
- Soyez partout : la pince ouverte, avec son ouverture de 17,8 mm permet la mesure de courant jusque 200 A sur des câbles de 120 mm<sup>2</sup>.



Repérage de phase

### Testeur de tension sans contact 1ACII

Le Fluke 1AC II permet contrôle est un testeur VoltAlert facile à utiliser, qui s'adapte à tous les environnements : remplace avantageusement le tournevis testeur et l'outil idéal pour les électriciens.

- Contrôle sonore et visuel de présence tension (repérage de phase)
- Bouton-d'auto-test pour contrôle rapide de bon fonctionnement
- Plage de détection de tension pour de nombreuses applications : 90 V à 1 000 V AC ou 200 V à 1 000 V AC selon modèle.



Testeurs VAT (EN61243-3)

### Vérificateurs d'absence de tension et de continuité

Testeurs électriques VAT (selon EN61243-3), de conception robuste et de haute qualité conçus pour durer et pour des résultats de mesure rapides et fiables

- Cordons de mesure avec témoin d'usure
- Pointes de test fines 2 mm (jeux d'embouts isolants et 4 mm fournis)
- Auto-test de bon fonctionnement
- Test de continuité visuel et/ou sonore
- Conformité à la réglementation HSE GS 38 (embouts) et CEI EN 61243-3:2014.



# Guides de sélection des testeurs électriques



Testeurs pince ouverte à technologie FieldSense™\*

Testeurs pince ouverte classiques

Modèles	T6-1000PRO/EU	T6-1000/EU	T6-600/EU	T5-1000 EUR1	T5-600 EUR1
<b>Fonctions de base</b>					
Contrôle de continuité visuel Visual Continuity™	•				
Mesure de tension sans cordons (Technologie FieldSense™)	., 1 000 V AC	., 1 000 V AC	., 600 V AC		
Mesures efficaces vraies (TRMS)	•	•	•		
<b>Mesures</b>					
Tension AC/DC	1 000 V		600 V	1 000 V	600 V
Courant AC	200 A			100 A	
Résistance/fréquence	100 kΩ/45-66 Hz		2 000 Ω/-	1 000 Ω/-	
Test de continuité	•	•	•	•	•
Indicateur de polarité DC	•	•	•	•	•
<b>Affichage</b>					
Affichage LCD	•	•	•	•	•
Rétroéclairage	•	•	•		
Double affichage	•	•			
<b>Autres caractéristiques</b>					
Témoin d'avertissement de tension dangereuse	•	•	•	•	•
<b>Garantie et sécurité électrique</b>					
Garantie (années)			2		
Niveau de sécurité (EN 61010) CAT III	1 000 V		600 V	1 000 V	600 V
Niveau de sécurité (EN 61010) CAT IV	600 V			600 V	300 V
Numéro d'article	5134758	4910257	4910322	659570	659612

\* FieldSense™ est une technologie Fluke qui permet d'effectuer des mesures de tension et de courant sans contact

## Testeur de tension et de continuité (VAT selon EN 61243-3)



Modèles	FLUKE-T90	FLUKE-T110	FLUKE-T130	FLUKE-T150
Tension AC/DC	12 V à 690 V		6 V à 690 V	
Test de continuité	0 à 400 kΩ			
Rotation de phase		•	•	•
Mesure de la résistance				Jusqu'à 1 999 Ω
Echelles de temps de réponse (LED)	< 0,5 s			
Test des disjoncteurs différentiels 30 mA		•	•	•
Niveau de sécurité	CAT II 690 V CAT III 600 V		CAT III 690 V CAT IV 600 V	
Indice de protection IP	IP54		IP64	
Garantie (années)	2			
Numéro d'article	4016945	4016950	4016961	4016977

## Gamme Fluke VoltAlert™



Modèles	FLUKE-1AC-E1-II	FLK2AC/200-1000V	LVD2	LVD1A
Plage de tension	200 V AC à 1 000 V AC		90 V AC à 600 V AC	40 V AC à 300 V AC
Bouton marche/arrêt	•	Toujours activé	•	•
Alerte sonore	•			
Lampe torche			•	•
Double sensibilité			•	•
Garantie (années)	2			1
Niveau de sécurité	CAT IV 1 000 V		CAT IV 600 V	
Numéro d'article	2432967	3611972	2740300	4571403

# Contrôleurs de résistance des prises de terre, d'isolement et testeurs IRVE

Précision, fiabilité et simplicité d'utilisation au service de votre sécurité

## Testeurs de terre

Le contrôle de la résistance des prises de terre est essentielle pour assurer la sécurité des personnes et des installations. Les appareils Fluke ont été conçus pour être précis, fiables et simples d'emploi.



Modèles		FLUKE-1623-2	FLUKE-1625-2	FLUKE-1630-2 FC
Résistance de terre	Méthode 3 pôles	•	•	
	Méthode 4 pôles	•	•	
Sélective	1 pince	•	•	
Sans piquet	2 pinces	(2 pinces externes)	(2 pinces externes)	Interne
Résistance et continuité	2 pôles	•	•	
Contrôle automatique de fréquence (AFC) 94 Hz à 128 Hz		•	•	
Mesure automatique		•	•	
Limites réglables		•	•	•
Mémoire		•	•	•
Mesure du courant de fuite à la terre				•
Numéro d'article		4325155	4325162	4829532

## Testeurs d'isolement

Que ce soit pour le contrôle d'installations électriques, des moteurs ou des générateurs, que ce soit pour le dépannage ou la maintenance préventive, les contrôleurs d'isolement Fluke, très simples d'utilisation, vous garantiront des résultats fiables en toutes circonstances.



Modèles	FLUKE-1587 FC	FLUKE-1503	FLUKE-1507
Tensions de test	50 V à 1 000 V		
Plage de résistance d'isolement	0,01 MΩ à 2 GΩ		0,01 MΩ à 10 GΩ
Coefficients PI 'ou DAR	•		•
Décharge automatique des circuits		•	
Résultats "bon / Mauvais"			•
Mémoire	Via Fluke Connect®		
Sonde de télécommande déportée	•	•	•
Faible résistance/continuité à la terre		Source de 200 mA (résolution de 10 mΩ)	
Rétroéclairage		•	
Fonctions multimètre	•		
Numéro d'article	4691215	2427883	2427890

## Fluke FEV300 : Testeur IRVE de borne de charge de véhicule électrique

Testez la sécurité et les performances des stations de recharge AC pour véhicules électriques de type 2 ou de type 1



L'adaptateur FEV300 simule la présence d'un véhicule électrique connecté, permettant à la station de libérer une tension de sortie de charge. Grâce aux entrées Ligne (L1, L2, L3), Neutre et Terre du FEV300, vous pouvez effectuer un test complet de conformité aux normes de sécurité électrique en associant le testeur d'installations multifonctions Fluke 1664 FC.

# Testeurs d'installations multifonctions Fluke

Travaillez en toute sécurité, gagnez en rapidité, restez connectés

## Testeurs d'installation multifonctions de la série 166x

Les testeurs multifonctions Fluke sont dédiés aux contrôles de conformité des installations électriques basse tension. Ils permettent de réaliser l'ensemble des tests requis par les normes FC 15-100, NFC 16-600 et IEC 60364-6: contrôle d'isolement, continuité de terre, mesure de terre ou de boucle de terre, test des disjoncteurs différentiels, le tout dans un seul équipement qui deviendra votre allié le plus fidèle et sûr.



1662	1663	1664 FC
<p><b>Testeur d'installation multifonctions</b></p> <p>Un testeur d'installation robuste, fiable et très simple d'utilisation.</p> <p>Premier testeur de la gamme, le Fluke 1662 vous permettra de réaliser le contrôle d'isolement, le test de continuité et des disjoncteurs différentiels (DDR) ainsi que la mesure de terre sans piquets (mesure de boucle de terre)</p>	<p><b>Testeur d'installation multifonctions</b></p> <p>Outre le fait de pouvoir réaliser l'ensemble des mesures requises par la NFC15-100 (et NFC 16-600) le Fluke 1663 dispose d'une mémoire de 500 résultats de mesures.</p> <p>Le logiciel optionnel TRUATEST permet l'exploitation des résultats de mesures et l'édition de rapports.</p> <p>Le Fluke 1663 est le compagnon idéal de l'installateur et du diagnostiqueur immobilier.</p>	<p><b>Testeur d'installation multifonctions connecté</b></p> <p>Le seul appareil vérifiant la présence de charges connectées au réseau avant la mesure de la résistance d'isolement évitant ainsi les dommages accidentels des récepteurs.</p> <p>Le testeur Fluke 1664FC dispose également d'une fonction de test automatique unique qui permet d'enchaîner une séquence de tests automatiquement</p> <p>Le 1664 FC étant compatible avec Fluke Connect®, vous pouvez envoyer les résultats des tests à votre smartphone, les enregistrer dans le Cloud et partager les mesures en temps réel avec les membres de votre équipe lors d'un appel vidéo ShareLive.</p>



Modèles	FLK-1662 SCH	FLK-1663 SCH	FLK-1664 FC SCH
Fonction de sécurité du prétest d'isolement™			•
Isolement aux entrées L-N, L-PE, N-PE			•
Séquence de test automatique			•
Test des disjoncteurs différentiels sensibles au DC pur (Type B/B+)		•	•
Résistance de terre		•	•
Couvre toutes les fonctions basiques de test d'installation	•	•	•
Numéro d'article	4546944	4546980	4547054



### Passez plus de temps à tester et moins de temps à créer des rapports

Téléchargez votre version d'essai gratuite dès aujourd'hui à l'adresse suivante : [www.fluke.fr/trutest](http://www.fluke.fr/trutest) ou utilisez le code QR.

### Exploitation des données enregistrées par les testeurs d'installation.

Fluke TruTest™, notre logiciel de gestion des données et de création de rapports, est conçu pour faciliter et accélérer la gestion des données des appareils et des systèmes électriques.

- Compatible avec les testeurs d'appareils portables et d'installations électriques Fluke et Beha-Amprobe
- Gérez facilement les résultats des tests, les données client et les informations sur le site
- Créez rapidement des certificats et des rapports de test
- Consultez des contrôles d'état instantanés grâce à un tableau de bord en direct à l'écran
- Restez à jour avec des mises à jour gratuites pendant 5 ans



# Pinces multimètres

Une gamme complète en réponse à vos exigences

La mesure de courant n'est pas toujours chose aisée. Espaces exigus, sections de câbles importantes ou sur jeux de barres, nous connaissons vos contraintes. C'est pourquoi Fluke a conçu une gamme complète de pinces qui faciliteront votre travail au quotidien. De la pince multimètre compacte de la série 320 à la pince 376 FC avec son tore flexible iFlex en passant par la Fluke 393FC pour les applications haute-tension jusque 1 500 V DC, trouvez une solution à vos besoins et contraintes.

## Fluke 323, 324F et 325F

Pinces multimètres compactes 400 A AC ou AC/DC d'usage général pour les techniciens habitat, tertiaire et industrie.

## Fluke 374FC, 375FC et 376FC

Pinces multimètres industrielles jusque 1 000 A AC/DC (et 2 500 A AC avec sonde iFlex), Transmettez et stockez des relevés sur votre smartphone et dans le Cloud à l'aide de Fluke Connect®.

## Pince multimètre solaire Fluke 393FC CAT III 1 500 V

Pince spécialement développée pour les applications haute tension jusque 1 500 V: production solaire ou éolienne, ferroviaire ou encore les gros onduleurs. Mesurez la tension et le courant en même temps ; mesurez la puissance dc. Stockez et partagez vos relevés via Fluke Connect®.

## Fluke 902FC

Destinée au marché HVAC. Outils fonctions de mesures courantes, cette pince intègre mesures de T° et courant de ionisation de flamme (microampères). Stockez et partagez vos relevés via Fluke Connect®.

## Fluke 368FC et 369FC

Pinces à courant de fuite: détectez, mesurez et enregistrez sur une journée par exemple les courants de défauts qui surviennent sur votre installation, trouvez l'origine et évitez les arrêts de production liées aux disjonctions intempestives des disjoncteurs différentiels.



Modèles	FLUKE-323	FLUKE-324/F	FLUKE-325/F	FLUKE-374FC	FLUKE-375FC	FLUKE-376FC	FLUKE-393FC/E	FLUKE-902FC	FLUKE-368FC	FLUKE-369FC
Ouverture de mâchoire	30 mm			34 mm			43 mm	30 mm	40 mm	61 mm
Mâchoire fine et indice de protection IP54							.			
Courant ac TRMS	0 à 400,0 A			0 à 600,0 A			0 à 999,9 A	0 à 600,0 A	1 µA à 60 A	
Sonde de courant souple 45,72 cm (18 in) iFlex				1 à 2 500 A AC en option		1 à 2 500 A AC inclus				
Sonde de courant souple 25,4 cm (10 in) iFlex				1 à 2 500 A AC en option						
Courant dc			0 à 400,0 A	0 à 600,0 A		0 à 999,9 A		0 à 200 µA	0 à 600,0 V	
Tension AC/DC	0 à 600,0 V			0 à 1 000,0 V			0 à 1 500 V			
Résistance	0 à 4 000 Ω		0 à 40,00 kΩ	0 à 6 kΩ	0 à 60 kΩ					
Fréquence			500 Hz		500 Hz				40 Hz...1 kHz	
Continuité	.	.	.	.	.	.	.	.	.	.
Min./max./moy.			.	.	.	.	.	.	.	.
Température		.	.	.	.	.	.	.	.	.
Capacité		.	.	.	.	.	.	.	.	.
Compatible Fluke Connect			.	.	.	.	.	.	.	.
Enregistrement des mesures	65 000 mesures horodatées									
Filtre passe-bas				.	.	.	.	.	.	.
Catégories de mesure (EN61010-1)	CAT III 600 V, CAT IV 300 V			CAT III 1 500 V dc (393FC uniquement) CAT III 1 000 V, CAT IV 600 V				CAT III 600 V, CAT IV 300 V		
Numéro d'article	4152628	4705656	4705642	4696001	4695932	4695861	5274900	4695814	4709907	4709934

# Multimètres numériques Fluke

## Sécurité, qualité et performance

Sécurité, solidité, simplicité d'utilisation, fiabilité et performances: cinq qualités qui résument parfaitement les avantages de la large gamme des multimètres numériques Fluke. Conçus pour des techniciens exigeants, ils répondront parfaitement à vos attentes en vous permettant de travailler efficacement en toutes circonstances. Des fonctions de base aux fonctions les plus évoluées comme l'enregistrement, la détection de tension fantômes ou la mesure sur variateurs de vitesse dans des environnements poussiéreux ou humides, Fluke est en mesure de proposer une solution à vos besoins.

### Fluke 113

Multimètre compact destiné aux tests électriques de base et à la résolution des principaux problèmes électriques. Large affichage rétro-éclairé et fonction VCHEK™ (commutation automatique mesures ac/dc).

### Fluke 114

Multimètre adapté au dépannage et aux tests simples de type « bon/mauvais » dans les applications électriques résidentielles et commerciales.

### Fluke 115

Multimètre compact destiné aux installateurs électriques et techniciens de maintenance dans le milieu industriel.

### Fluke 116

Le multimètre du technicien HVAC. Outre les mesures de base, il permet la mesure de T° et la mesure du courant de ionisation de flamme.

### Fluke 117

Grande diversité d'applications électriques, électroniques et de dépannage de terrain. Le système de détection de tension sans contact intégré simplifie de nombreuses tâches.

### Fluke 175

La référence en matière de mesures industrielles et de normes de sécurité pour une utilisation industrielle.

### Fluke 177

Des fonctions destinées aux experts en maintenance électrique et instrumentation.

### Fluke 179

Pour une maintenance et un dépannage quotidiens d'applications électriques, électroniques, industrielles et instrumentation.



Modèles	FLUKE-113 EUR/F	FLUKE-114 EUR	FLUKE-115 EUR	FLUKE-116 EUR	FLUKE-117 EUR	FLUKE-175/F	FLUKE-177/F	FLUKE-179/F	
Applications	Conception compacte pour des mesures rapides et faciles					Multimètres polyvalents de terrain ou de table			
<b>Fonctions de base</b>									
Affichage	6 000 points								
Mesures efficaces vraies TRMS	AC								
Précision dc de base			0,5 %			0,15 %		0,09 %	
Large bande passante	1 kHz								
Sélection de gamme automatique et manuelle	•/•	•/•	•/•	•/•	•/•	•/•	•/•	•/•	
<b>Mesures</b>									
Tension AC/DC	600 V					1 000 V			
Courant AC/DC						10 A			
Résistance	60 kΩ	40 MΩ					50 MΩ		
Test de fréquence/capacité/diode	•/•/•	•/•/•	•/•/•	•/•/•	•/•/•	•/•/•	•/•/•	•/•/•	
Température						(+) 400 °C			
VoltAlert™, détection de tension sans contact						•			
LoZ (faible impédance d'entrée)						•			
Microampères						•			
Rétroéclairage de l'écran						•			
Enregistrement min.-max.	•/-	•/-	•/-	•/-	•/-	•/-	•/-	•/-	
Garantie (en années)	3					Garantie étendue Fluke			
Niveau de sécurité	CAT IV 600 V	CAT III 600 V					CAT III 1 000 V CAT IV 600 V		
Numéro d'article	3328032	2583552	2583583	2583601	2583647	4705557	4705569	4705578	

# Des sacoches aussi résistantes que vos outils Fluke

Sacoches, étuis et sacs à outils Fluke

Un appareil de mesure haut de gamme mérite une sacoche de qualité supérieure. Offrez à vos outils Fluke la protection qu'ils méritent grâce à des sacoches Fluke authentiques conçues pour s'adapter et durer. Faites votre choix parmi une large gamme de sacoches rigides et étuis souples pour transporter et protéger vos outils.



Description	C25	C35	C150	C280	C11XT
Matériau	Polyester				Mousse EVA
Dimensions (mm)	218 x 128 x 64	220 x 140 x 65	298 x 89 x 51	230 x 185 x 65	240 x 155 x 105
Recommandés pour	Multimètres série 11x, 87V et autres multimètres de taille moyenne, et pinces multimètres 32x	Multimètres série 11x, 87V et autres multimètres de taille moyenne	Testeurs électrique T5/T6 et testeurs de tension et de continuité T90, T110, T130 et T150.	La plupart des multimètres de taille moyenne à grande, pinces multimètres et testeurs électriques, dont 287/289, 87V, 32x, T5/T6	Multimètres 11x et 17x et pinces multimètres 32x
Numéro d'article	681114	2826056	4111540	3182785	5308996



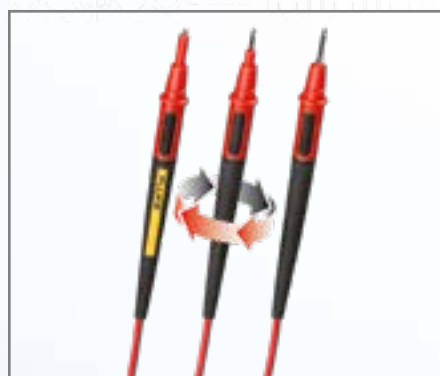
Description	C37XT	FLUKEPACK30	TB25	H5	H3
Matériau	Mousse EVA	Polyester avec fond en plastique			
Dimensions (mm)	315 x 174 x 104	508 x 330 x 235	425 x 305 x 330	192 x 90 x 38	231 x 90 x 64
Recommandés pour	La plupart des multimètres de taille moyenne à grande, pinces multimètres et testeurs électriques, dont 11x, 87V, 32x, T5/T6, 37X FC	Permet de ranger les outils de test, les outils à main, les accessoires, les articles personnels, les tablettes, et les ordinateurs portables de 30 cm (12 in) de large ou plus petits.	Comprend 19 poches intérieures et 9 poches extérieures pour ranger les outils de test et les accessoires.	Etui pour pince multimètre	
Numéro d'article	5309001	4983088	5308970	649365	1608458



# Les « indispensables » pour tout technicien

Accessoires d'origine Fluke

Vos outils de diagnostic Fluke fonctionnent encore mieux lorsqu'ils sont associés aux bons accessoires. Les accessoires d'origine Fluke sont conçus avec le même souci de sécurité, de fiabilité et de précision que nos outils de diagnostic. Si vous avez besoin d'un cordon de mesure spécial, d'un adaptateur de température pour votre multimètre numérique ou d'une sacoche pour tout transporter, optez pour les accessoires Fluke d'origine.



## Cordons avec pointes de test retractables TwistGuard™ TL175

Les cordons de mesure Fluke TL175 TwistGuard™ offrent des pointes de test de longueur réglable pour une utilisation dans différents environnements de mesure et une sécurité accrue.

- CAT II 1 000 V, CAT III 1 000 V, CAT IV 600 V, 10 A max.

Numéro d'article | 3521976



## Kit d'accessoires de mesures SureGrip™ TLK-225-1

Le kit d'accessoires complet Fluke TLK-225 SureGrip™ est le kit de remplacement parfait, qui offre flexibilité et confort, avec tous les cordons et sondes SureGrip™ dans une pochette enroulable pratique à six poches, ainsi que les cordons de mesure TL224.

Numéro d'article | 3971234



## Jeu de cordons modulaires isolés en silicone SureGrip™ TL224

- Connecteur à angle droit à une extrémité et connecteur droit à l'autre extrémité
- Passe-fil renforcé
- Fil de 1,5 mètre isolé au silicone, résistant à la chaleur et au froid
- CAT IV 600 V ; CAT III 1 000 V, certification 10 A

Numéro d'article | 1610198



## Suspension magnétique pour multimètre Fluke TPAK ToolPak™

Suspendez votre multimètre de diverses façons pour un fonctionnement mains libres pratique.

Numéro d'article | 1281997



## Kit de piquets de terre ES165X

Compatible avec les mesureurs de terre FLUKE 162x et Testeurs d'installations électriques série 166x.

Numéro d'article | 2104706



## Gamme d'accessoires

Saviez-vous que Fluke propose une gamme complète d'accessoires d'origine ?

Consultez notre vaste gamme d'accessoires sur le site Web de Fluke ou utilisez le code QR.



# Fluke : une solution pour chaque application

## Caméra infrarouge FLK-TIS55+ 9HZ

Pour trouver les points chauds dans les installations électriques et les systèmes photovoltaïques.

- IR-Fusion® : Mix des images infrarouge et visible
- Envoyez et partagez des images par e-mail en temps réel avec Fluke Connect®



## Pince de courant de fuite FLUKE-368FC

Trouvez l'origine des disjonctions intempestives.

- Grande ouverture de mâchoire, 40 mm
- Haute résolution de 1  $\mu$ A, mesure jusqu'à 60 A
- Fonction enregistreur (65 000 mesures horodatées)



## Testeur de tension et de continuité FLUKE-T150

Pour tester la présence et l'absence de tension en conformité avec la norme CEI-EN 61243.

- Un indicateur LED, un affichage numérique lumineux de la valeur de mesure, un test de continuité sonore et des vibrations pour donner un retour tactile
- Contrôle de bon fonctionnement des disjoncteurs différentiels 30 mA.



## Caméra thermique de poche FLK-PT1120 9HZ 400C

Pour analyser rapidement les équipements électriques, les pompes, les moteurs, les systèmes de bâtiment et les systèmes HVAC pour détecter les points chauds et les points froids pouvant indiquer des signes précoces de défaillance.

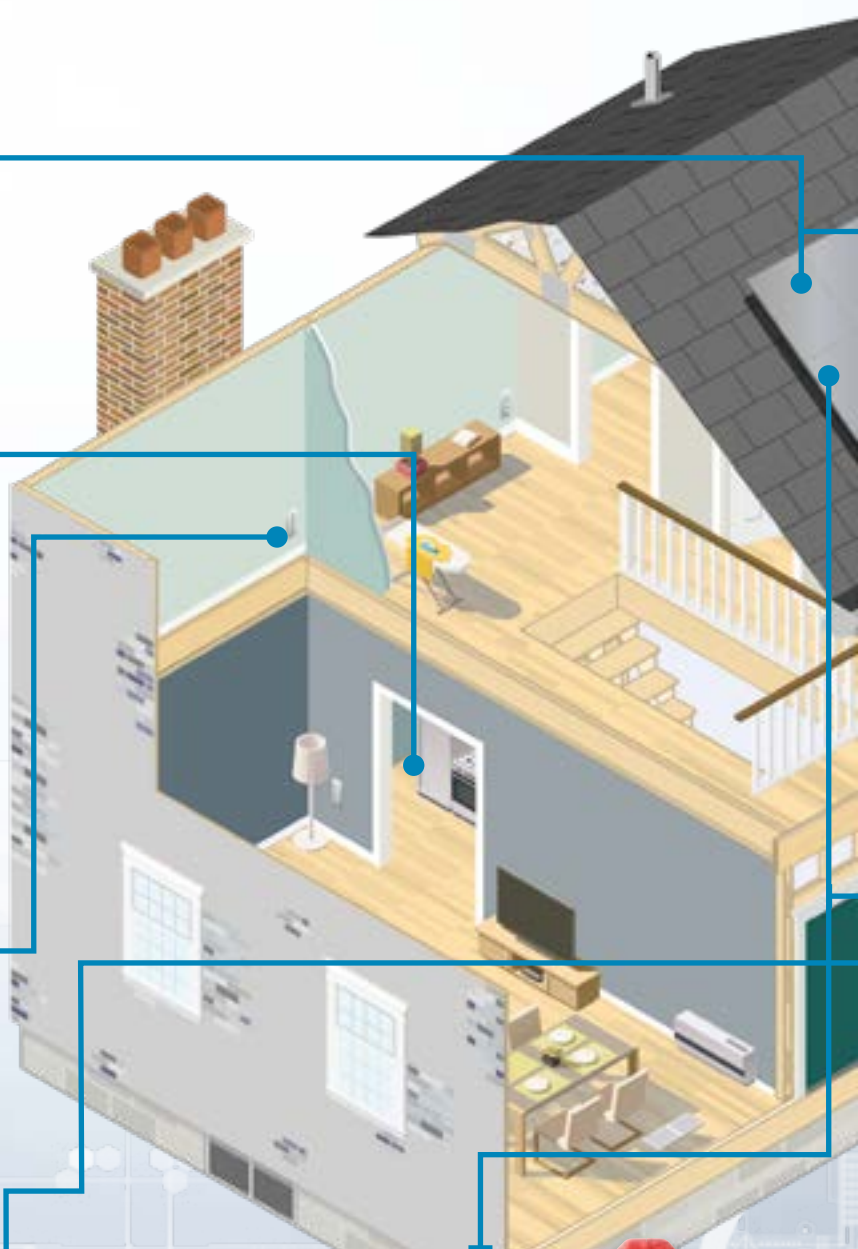
- Organisez et classez automatiquement les images thermiques avec Fluke Connect Asset Tagging
- Plage de mesure de températures entre -20 °C et +400 °C



## Pince multimètre TRMS AC/DC Fluke-325/F

Les meilleurs outils de dépannage général pour les électriciens du secteur résidentiel et tertiaire.

- Courant et tension ac/dc TRMS pour des mesures précises
- Mesure du courant jusqu'à 400 A AC/DC et mesures de tension jusqu'à 600 V AC/DC
- Mesure de résistance jusqu'à 40 k $\Omega$  et test de continuité



**Multimètre d'isolement FLUKE-1587 FC**

Le multimètre numérique d'isolement de haute performance 2 en 1 combine un testeur d'isolement numérique et un multimètre numérique TRMS complet.

- Tests de rapport temporisés PI/DAR et graphiques TrendIt™
- Test d'isolement sous une tension de test de 50 V à 1 000 V. Tension ac/dc, millivolts dc, milliampères ac/dc, résistance (Ω), continuité
- Capacité, test à diodes, température, min./max., fréquence (Hz)



**Pince multimètre solaire FLUKE-393 FC/E CAT III 1500 V**

Conçue pour les techniciens d'installation photovoltaïque et les professionnels de la maintenance.

- Mesure sécurisée avec CAT III 1 500 V
- Indice IP54 fiable pour une utilisation en extérieur et sur les installations solaires
- Mesure de puissance DC, avec relevés en kVA



**Adaptateur de test FLK-FEV300 pour station de recharge de véhicules électriques**

Testez la sécurité et les performances d'une station de recharge de véhicules électriques ac de type 2 ou de type 1 selon le modèle.

L'adaptateur FEV300 simule la présence d'un véhicule électrique connecté, permettant à la station de libérer une tension de sortie de charge. Grâce aux entrées Ligne (L1, L2, L3), Neutre et Terre du FEV300, vous pouvez effectuer un test complet de l'installation de sécurité à l'aide du Fluke 1664 FC.



**Testeur d'installation multifonction FLK-1664 FC SCH**

Mise en service et dépannage de l'installation électrique complète.

- Réduction de 40% du temps de test avec la séquence de test automatique
- Prétest d'isolement
- Fluke Connect® : partagez les résultats des tests depuis votre smartphone



**Multimètre HVAC FLUKE-116 EUR avec température et microampères**

Pour dépanner rapidement les équipements HVAC.

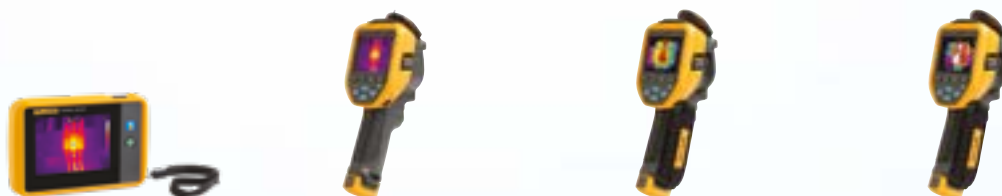
- Thermomètre intégré pour mesurer des températures jusqu'à 400 °C
- Microampères pour la mesure de courant de ionisation de flamme



# Thermomètres et caméras infrarouges Fluke

## Du contrôle des déperditions thermiques à la maintenance préventive

Une variation de température signale parfois une anomalie. Avec les caméras thermiques Fluke, vous pouvez détecter les problèmes avant qu'il ne soit trop tard. Conçues pour une utilisation quotidienne dans les environnements industriels les plus difficiles, elles sont destinées à une large gamme d'applications. Grâce à la fonction IR-Fusion qui combine une image visible et infrarouge pour bien distinguer la localisation du problème, ces caméras thermiques constituent la meilleure solution pour la maintenance préventive, les inspections électriques et le dépannage de premier niveau.



Modèles	FLK-PTi120 9HZ 400C	FLK-TiS20+ 9HZ/ FLK-TiS20+ MAX 9HZ	FLK-TiS55+ 9HZ	FLK-TiS75+ 9HZ
Résolution infrarouge	120 x 90 (10 800 pixels)		256 x 192 (49 152 pixels)	384 x 288 (110 592 pixels)
Plage de température	-20 °C à 400 °C	TiS20+: -20 °C à 150 °C TiS20+ MAX: -20 °C à 400 °C	-20 °C à 550 °C	
Système de mise au point	Focale fixe		Mise au point manuelle	
Affichage	Ecran tactile LCD 8,9 cm (3,5 in) 320 x 240 en mode paysage		Ecran tactile LCD 8,9 cm (3,5 in) 640 x 480 en mode paysage	
Logiciel	Logiciel complet d'analyse et de génération de rapports avec accès au système Fluke Connect Desktop			
Autonomie de la batterie	≥ 2 heures d'utilisation en continu sans Wi-Fi	≥ 5 heures d'utilisation en continu sans Wi-Fi	≥ 3,5 heures d'utilisation en continu sans Wi-Fi	
Marquage des clichés	Identifiez chaque point de mesure par un QR code et conservez/comparez l'historique des clichés			
Numéro d'article	5302512	5124518/5206249	5159990	5160037

### Thermomètres infrarouges Fluke 62MAX, 62MAX+



Modèles	62 MAX	62 MAX+
Plage de température	-30 °C à 500 °C	-30 °C à 650 °C
Précision	± 1,5 °C ou ± 1,5 % du relevé ± 2,0 °C entre -10 °C et 0 °C ± 3,0 °C entre -30 °C et -10 °C	± 1,0 °C ou ± 1,0 % du relevé ± 2,0 °C entre -10 °C et 0 °C ± 3,0 °C entre -30 °C et -10 °C
Temps de réponse (95 %)	< 500 ms (95 % de la lecture) / réponse spectrale : 8 à 14 microns / émissivité : 0,10 à 1,00	
Résolution optique	10:1 (calculé à 90 % d'énergie)	12:1 (calculé à 90 % d'énergie)
Résolution d'affichage	0,1 °C	
Répétabilité des relevés	± 0,8 % de la mesure ou < ± 1,0 °C, selon la valeur la plus élevée	± 0,5 % de la mesure ou < ± 0,5 °C, selon la valeur la plus élevée
Alimentation	1 pile AA IEC LR06	
Numéro d'article	4130474	4130488



**Fluke. Les outils les plus fiables au monde.®**

Pour plus d'informations, visitez notre site Web : [www.fluke.fr](http://www.fluke.fr)

©2022 Fluke Corporation.  
Spécifications sujettes à modification sans préavis.  
220519-fr