

FLUKE®



Varför ska du välja verktyg från Fluke?



Marknadsledande



Robusta, säkra,
tillförlitliga



Användarvänlighet



Expert på
kundarbetsflöden



Brett
produktsortiment

www.fluke.se

Verktyg för ditt verktygsbälte

Flukes eltestare, spänningstestare, kontinuitetstestare och kretstestare

Utformade för alla tillämpningar

Flukes sortiment av eltestare och spänningsdetektorer är utformade för alla tillämpningar och för användning i nästan alla miljöer. Alla testare är exakta, säkra och enkla att använda, från beröringsfria spänningsdetektorer och spänningstestare med kontinuitetsdetektorer, till strömtestare med öppna käftar och öppna gaffeltestare med FieldSense®-teknik (för mätning av spänning och ström utan testkablar).



Snabba svar

Eltestaren T6-1000 PRO

Spara tid genom att se spännings- och strömmätningar på en skärm samtidigt med Visual Continuity™ och utan att behöva röra vid strömförande ledningar med FieldSense™-teknik.

- **Säkerhet:** mät spänning till 1 000 V AC med den öppna gaffeln – utan testkablar.
- **Snabbhet:** du behöver inte öppna luckor eller skruva av ledningsmuttrar.
- **Arbeta mer effektivt:** Mät spänning och ström samtidigt.
- **Arbeta överallt:** Gaffeln på 17,8 mm är den bredaste i branschen och mäter upp till 200 A på 120 mm²-ledningar.



Fungerar/fungerar inte-detektering

1AC-II Beröringsfri spänningstestare

Fluke 1AC II är en lättanvänd VoltAlert-testare som du kan använda var som helst: det perfekta verktyget för elektriker.

- **Snabba svar** var som helst: spetsen lyser rött och en ljudsignal hörs när spänning detekteras.
- **Kontinuerliga självtest** så att du alltid vet att det fungerar.
- **Spänningsdetekteringsområde** för bred tillämpning – 90 till 1 000 V AC eller 200 till 1 000 V AC.
- **Testpenna med ljud/tyst läge** för ökad bekvämlighet.



Snabba, säkra mätningar

Tvåpoliga spännings- och kontinuitetstestare

Robusta, högkvalitativa testare för snabba testresultat som du behöver.

- **Tålig konstruktion med hög kvalitet** som är byggd för att hålla. Här ingår en extra kraftig väska, en tjockare sladd med slitageindikator, robust batteriväska och välmonterat och tåligt probskydd.
- **Snabba testresultat** på det sätt du behöver dem. De har stora lättanvända knappar, kraftfull bakgrundsbelysning, tydliga ljudindikationer och fysiska indikatorer som är utformade för alla arbetsförhållanden.
- **Uppfyller kraven i förordningen HSE GS 38** (spetslock) och IEC EN 61243-3:2014.



Översiktstabeller för eltestare



Öppna gaffeltestare med FieldSense™-teknik

Klassiska öppna gaffeltestare

Modeller	T6-1000PRO	T6-1000	T6-600	T5-1000	T5-600
Basfunktioner					
Visual Continuity™	•				
FieldSense™-teknik för spänningsmätning	1.000V AC	1.000V AC	600V AC		
Mätvärden med sann RMS	•	•	•		
Mätningar					
AC/DC-spänning	1 000 V		600 V	1 000 V	600 V
Växelström	200 A			100 A	
Resistans/frekvens	100 kΩ/45–66 Hz		2 000 Ω/-	1 000 Ω/-	
Testar kontinuitet	•	•	•	•	•
Indikator för DC-polaritet	•	•	•	•	•
Display					
LCD-skärm	•	•	•	•	•
Bakgrundsbelysning	•	•	•		
Display med två rader – samtidig V+1, Hz	•	•			
Övriga funktioner					
Varningslampa för farlig spänning	•	•	•	•	•
Garanti och elsäkerhet					
Garanti (år)	2				
Säkerhetsklass (EN 61010) CAT III	1 000 V		600 V	1 000 V	600 V
Säkerhetsklass (EN 61010) CAT IV	600 V			600 V	300 V
Artikelnummer	5134758	4910257	4910322	659570	659612
e-nummer	42 025 46	42 019 32	42 019 33	42 013 24	42 013 22

* FieldSense™ är Fluke-teknik för beröringsfri spännings- och strömmätning.

Tvåpoliga spännings- och kontinuitetstestare



Modeller	T90	T110	T130	T150
AC/DC-spänning	12 V till 690 V		6 V till 690 V	
Kontinuitet/frekvens	0 till 400 kΩ/0/40 till 400 Hz			
Fasföljdisvisning	100 V till 690 V			
Resistansmätning				Upp till 1999 Ω
Svarstid stegar (lysdiod)	< 0,5 s			
Ingångsimpedans: 200 kΩ	Strömförbrukning: 3,5 mA vid 690 V Strömförbrukning: 1,15 mA vid 230 V			
Ingångsimpedans: 7 Ω (med lastknapparna intryckta)	Strömförbrukning: 30 mA vid 230 V			
Säkerhetsklass	CAT II 690V CAT III, 600 V		CAT III, 690 V CAT IV, 600 V	
IP-klassning	IP 54		IP 64	
Garanti (år)	2			
Artikelnummer	4016945	4016950	4016961	4016977
e-nummer	42 000 81	42 000 82	42 000 83	42 000 84

Fluke VoltAlert™-serien



Modeller	1AC II E1	2 AC	LVD2	LVD1A
Spänningsområde	200 V AC till 1 000 V AC		90 V AC till 600 V AC	40 V AC till 300 V AC
På/av	•	alltid på	•	•
Ljudsignalslarm	•			
Lampa			•	•
Dubbel känslighet			•	•
Garanti (år)	2			1
Säkerhetsklass	CAT IV, 1000 V		CAT IV, 600 V	
Artikelnummer	2432967	3611972	2740300	4571403
e-nummer	42 013 12	42 013 55	42 012 49	42 010 13

Noggrann, säker och lättanvänd

Flukes testare för jord, isolering och elbilsaddning

Jordtestare

Det är viktigt att anläggningar har jordade elsystem, så att strömmen vid blixtnedslag eller överspänning hittar en säker väg till jord. Våra testare har utformats för att vara exakta, säkra och lättanvända.



Modeller		1623-2	1625-2	1630-2 FC
Spänningsfall	3-polig	•	•	
	4-polig/jord	•	•	
Selektiv	1 klämma	•	•	
Jordspetsfri	2 klämmor	•	•	•
2-polig metod	2-polig	•	•	
Automatisk frekvenskontroll (AFC) 94–128 Hz			•	
R*-mätning (55 Hz)			•	
Justerbara gränser			•	•
Minne		•	•	•
AC-läckström				•
Artikelnummer		4325155	4325162	4829532
e-nummer		42 007 55	42 007 56	42 018 46

Isolationstestare

Oavsett om du arbetar med motorer, kablar eller ställverk ger Flukes digitala isolationsprovare störningsfria och pålitliga resultat. De är utformade för att vara säkra, enkla att använda, utan konstiga funktioner och kan användas för både felsökning och förebyggande underhåll.



Modeller	1587 FC	1503	1507
Testspänning	50 V till 1 000 V		
Isoleringsresistansområde	0,01 MΩ till 2 GΩ		0,01 MΩ till 10 GΩ
PI/DAR	•		•
Automatisk urladdning		•	
Jämförelse av fungerar/fungerar inte			•
Minne	Via Fluke Connect®		
Fjärrtestprob	•	•	•
lågohmsmätning/jordförbindelse		200 mA källa (10 mΩ upplösning)	
Bakgrundsbelysning		•	
Multimeterfunktioner	•		
Artikelnummer	4691215	2427883	2427890
e-nummer	42 015 74	42 060 36	42 060 37

Fluke FEV300-testadapter för laddstationer för elfordon

Testa säkerheten och prestandan i en laddstation för elfordon av typ 2 eller typ 1.



FEV300-adaptorn simulerar närvaron av ett anslutet elfordon genom att låta stationen avge utgående spänning för laddning. Med inmatningar av rader (L1, L2, L3), neutral och jord på FEV300 kan du utföra ett helt säkerhetsinstallationstest med Fluke 1664FC.

Arbeta säkrare, snabbare, håll kontakten

Flukes multifunktionella installationstestare

Multifunktionella installationstestare i 1660-serien

Flukes multifunktionella installationstestare är gjorda för att testa fasta ledningsinstallationer baserat på förordningen IEC 60364-6 och alla dina motsvarande lokala standarder. I Fluke 1660-serien finns de enda installationstestare som bidrar till att förhindra skador på anslutna anordningar och som även kan användas till att skicka testresultat trådlöst via smarttelefon direkt från fältet.



1662	1663	1664 FC
<p>Fluke 1662 multifunktionell installationstestare</p> <p>En stabil, grundläggande installationstestare. Fluke 1662 ger dig Flukes tillförlitlighet och enkel användning.</p> <ul style="list-style-type: none"> Dessutom har den ytterligare användbara funktioner, som automatisk start av jordfelsbrytar- och slingtest som du kan aktivera och avaktivera och självtest som sparar tid och ger dig bättre förtroende för dina resultat. 	<p>Fluke 1663 multifunktionell installationstestare</p> <p>Den perfekta testaren för professionell felsökning. Enkel och intuitiv att använda av alla typer av fältarbetare.</p> <p>1663 sätter mera kraft i dina händer genom att snabbt och effektivt testa enligt alla lokala föreskrifter.</p>	<p>Fluke 1664 FC Multifunktionellt Installationstestinstrument</p> <p>Den enda testaren med isolationsförtest som hindrar dig från att utföra tester med apparater som är anslutna till systemet under testet. Det hjälper till att undvika oavsiktliga skador och håller kunden glad. Dessutom får du Fluke Connect® och autotest.</p> <p>Eftersom 1664 FC har Fluke Connect®-funktioner kan du skicka testresultat till din smarttelefon, spara dem i molnet och dela mätningar i realtid med gruppmedlemmar via ShareLive-videosamtal.</p>



Modeller	1662	1663	1664 FC
Säkerhetsfunktionen Insulation PreTest™			•
Isolering i L-N-, L-PE-, N-PE-ingångar			•
Autotestsekvens			•
Test av jämn-DC-känsliga RCD (typ B/B+)		•	•
Jordresistans		•	•
Omfattar alla grundläggande installationstestfunktioner	•	•	•
Artikelnummer	4546944	4546980	4547054
e-nummer	42 016 65	42 016 66	42 016 67



Ägna mer tid åt att testa, mindre tid åt att skapa rapporter

Hämta din kostnadsfria provperiod idag på: www.fluke.se/trutest eller använd QR-koden.

Problemfri datahantering för apparat- och installationstest

Programmet Fluke TruTest™ för datahantering och rapportering är utformat för att göra det snabbare och enklare att hantera data för apparater och elsystem.

- Kompatibel med apparat- och installationstestare från Fluke och Beha-Amprobe
- Hantera testresultat, kunddata och anläggningsinformation enkelt
- Skapa testcertifikat och rapporter snabbt
- Kontrollera status omedelbart med en instrumentpanel som visas direkt på skärmen
- Håll dig uppdaterad med kostnadsfria uppdateringar i fem år



Mätvärden du kan lita på

Fluke-strömtänger

Flukes digitala strömtänger är det perfekta verktyget för daglig användning. De här strömtångerna är konstruerade för störningsfria och tillförlitliga mätvärden. De har avancerade prestanda och är utformade för att vara enkla att använda och ta med sig. De är perfekta för trånga utrymmen och för att mäta i paneler som är svåra att nå och för att komma runt stora ledare.

Fluke 323, 324 och 325

Medeltungt bruk i bostadshus och kommersiella lokaler. Enkel användning. Grundläggande mätfunktioner.

Fluke 374FC, 375FC och 376FC

Allmän användning i många olika miljöer. Överföring och lagring av avläsningar till en smartphone och molnet med Fluke Connect®.

Strömtängen Fluke 393FC CAT III 1500 V för solenergi

Tillämpningar med hög likspänning, inklusive solenergi och vindkraft, järnvägar med likström, reservsystem för datacenter. Mätning av spänning och ström samtidigt; likströmsmätningar. Lagring och delning av avläsningar via Fluke Connect®.

Fluke 902FC

HVAC-tillämpningar där temperatur- och mikroamperemätningar är vanliga. Ett brett urval av vanliga mätfunktioner. Lagring och delning av avläsningar via Fluke Connect®.

Fluke 368FC och 369FC

Att upptäcka, dokumentera, spara och jämföra mätvärden för läckström över tid som ett sätt att förhindra oplanerade driftstopp och identifiera återkommande jordfelsbrytare som löser ut, allt utan att stänga av utrustningen.



Modeller	323	324	325	374FC	375FC	376FC	393FC	902FC	368FC	369FC
Käftöppning	30 mm			34 mm			43 mm	30 mm	40 mm	61 mm
Tunn strömtång och IP 54-klassning							.			
AC-ström TRMS	0 till 400,0 A			0 till 600,0 A			0 till 999,9 A	0 till 600,0 A	1 µA till 60 A	
18-tums iFlex flexibel strömprob				1 till 2 500 A AC tillval			1 till 2 500 A AC ingår			
10-tums iFlex flexibel strömprob				1 till 2 500 A AC tillval						
DC-ström	0 till 400,0 A			0 till 600,0 A			0 till 999,9 A		0 till 200 µA	0 till 600,0 V
Spänningsområde DC	0 till 600,0 V			0 till 1 000,0 V			0 till 1 500 V			
Resistans	0 till 4 000 Ω		0 till 40,00 kΩ	0 till 6 kΩ		0 till 60 kΩ				
Frekvens	500 Hz			500 Hz			40 Hz ... 1 kHz			
Kontinuitet
Min/Max/Medel			
Temperatur			
Kapacitans			
Fluke Connect-aktiverad			
Mättingsloggning				65 000 poäng						
Lågpassfilter			
Kategoriklassningar (EN 61010-1)	CAT III 600 V, CAT IV 300 V			CAT III 1 500 V DC (endast 393FC) CAT III 1000 V, CAT IV 600 V				CAT III 600 V, CAT IV 300 V		
Artikelnummer	4152628	4152637	4152643	4696001	4695932	4695861	5274900	4695814	4709907	4709934
e-nummer	42 000 08	42 000 09	42 000 21	42 015 62	42 015 63	42 015 64	42 026 04	42 016 15	42 016 82	42 016 83

När drifttiden är viktig

Fluke digitala multimetrar

Flukes digitala multimetrar finns på flera verktygsbälten och hittar fler problem än andra jämförbara testverktyg. Alla utformningar är testade till det yttersta: fall, stötar, fukt, listan kan göras lång. Alla digitala multimetrar från Fluke ger dig det du behöver: noggranna mätdata, konsekventa och pålitliga prestanda, säkerhet och den bästa tillgängliga garantin.

Fluke 113

Lättanvänd med funktioner för de flesta elproblem.

Fluke 114

Det perfekta felsökningsverktyget för att testa om du behöver utföra underhåll eller inte.

Fluke 115

Många olika slags elarbeten och elektronik- och fältservicetillämpningar.

Fluke 116

HVAC-felsökning.

Fluke 117

Många olika slags elarbeten och elektronik- och fältservicetillämpningar. Integrerad beröringsfri spänningsdetektering förenklar många uppgifter.

Fluke 175

Riktmärket för industriella mätningar och säkerhetsklassad för industri användning.

Fluke 177

Rätt funktioner för elunderhållsexperten.

Fluke 179

Daglig användning för industriell och elektrisk felsökning och underhåll.



Modeller	113	114	115	116	117	175	177	179
Bäst för	Kompakt utformning för snabba och enkla mätningar					Mångsidig mätare för fältservice och verkstadsunderhåll		
Basfunktioner								
Skallängd	6 000							
Mätvärden med sann RMS	AC							
Basonoggrannhet, likström	0,5 %					0,15 %	0,09 %	
Stor bandbredd	1 kHz							
Automatiskt/manuellt områdesval	•/•	•/•	•/•	•/•	•/•	•/•	•/•	•/•
Mätningar								
AC/DC-spänning	600 V					1 000 V		
AC/DC-ström	10 A							
Resistans	60 kΩ	40 MΩ				50 MΩ		
Frekvens/kapacitans/diodtest	•/•	•/•	•/•	•/•	•/•	•/•	•/•	•/•
Temperatur	(+) 400 °C					(+) 400 °C		
VoltAlert™, beröringsfri spänningsdetektering						•		
LoZ (låg ingångsimpedans)	•					•		
Mikroampere					•			
Bakgrundsbelysning i displayen	•	•	•	•	•	•		•
Min-/maxmätning med tidsstämpling	•/-	•/-	•/-	•/-	•/-	•/-	•/-	•/-
Garanti (i år)	3					Begränsad livstidsgaranti		
Säkerhetsklass	CAT IV, 600 V	CAT III, 600 V				CAT III 1 000 V, CAT IV 600 V		
Artikelnummer	3088053	2583552	2583583	2583601	2583647	1592895	1592863	1592839
e-nummer	42 032 13	42 032 14	42 032 15	42 032 16	42 032 17	42 032 95	42 032 97	42 032 99

Väskor som är lika robusta som dina Fluke-verktyg

Flukes väskor, hölster och verktygsväskor

En premiummätare förtjänar ett förstklassigt fodral. Ge dina Fluke-verktyg det skydd de förtjänar med äkta Fluke-väskor som är gjorda för att passa och hålla. Välj bland en mängd olika mjuka och hårda väskor för att bära och skydda dina verktyg.



Beskrivning	C25	C35	C150	C280	C11XT
Material	Polyester				EVA-skum
Mått i mm	218 x 128 x 64	220 x 140 x 65	298 x 89 x 51	230 x 185 x 65	240 x 155 x 105
Rekommenderas för	11x-serien, 87V och andra medelstora multimeterar och 32x-strömtänger	11x-serien, 87V och andra medelstora multimeterar	Strömtänger i 32x- och 37x FC-serien och T5/T6/-eltestare	De flesta medelstora och stora multimeterar, strömtänger och eltestare, inklusive 287/289, 87V, 32x, T5/T6	11x- och 17x-multimeterar och 32x-strömtänger
Artikelnummer	681114	2826056	4111540	3182785	5308996
e-nummer	42 029 07	42 902 66	42 903 09	42 029 47	42 905 70

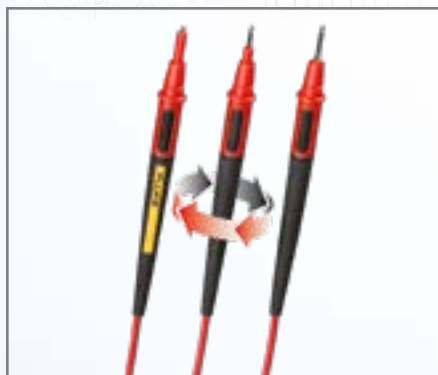


Beskrivning	C37XT	Pack30	TB25	H5	H3
Material	EVA-skum	Polyester med plastbas			
Mått i mm	315 x 174 x 104	508 x 330 x 235	425 x 305 x 330	192 x 90 x 38	231 x 90 x 64
Rekommenderas för	De flesta medelstora och stora multimeterar, strömtänger och eltestare, inklusive 11x, 87V, 32x, T5/T6/ och 37X FC.	Passar testverktyg, handverktyg, tillbehör, personliga föremål, surfplattor och bärbara datorer som är 12 tum breda eller mindre.	Innehåller 19 innerfickor och 9 ytterfickor för testverktyg och tillbehör.	Strömtånghölster	
Artikelnummer	5309001	4983088	5308970	649365	1608458
e-nummer	42 905 71	42 903 10	42 905 69	42 038 55	42 048 59

Ett "måste" för varje tekniker

Fluke originaltillbehör

Dina Fluke-testverktyg fungerar ännu bättre tillsammans med rätt tillbehör. Flukes originaltillbehör är tillverkade med samma krav på säkerhet, tillförlitlighet och noggrannhet som våra testverktyg. När du behöver en testkabel, en temperaturadapter till din digitala multimeter eller en förvaringsväska bör du köpa Flukes originaltillbehör.



**Fluke TL175 TwistGuard™
Testkablar**

Fluke TL175 TwistGuard™-testkablar har testspetsar med justerbar längd, för användning i föränderliga mätmiljöer och för ökad säkerhet.

- CAT II 1000 V, CAT III 1000 V, CAT IV 600 V, 10 A max.

Artikelnummer	3521976
e-nummer	42 900 52



**Fluke TLK-225 SureGrip™
proffstillbehörspaket**

Proffstillbehörspaketet Fluke TLK-225 SureGrip™ är den perfekta ersättningssatsen som ger flexibilitet och komfort, med alla SureGrip™-kablar och prober i en praktisk påse med sex fickor och som går att rulla ihop, samt TL224-testkablar.

Artikelnummer	3971234
e-nummer	42 902 87



**Fluke TL224 SureGrip™
silikonisolerade testkablar**

- Rätvinklad kontakt i den ena änden och rak i den andra.
- Förstärkt dragavlastning.
- 1,5 m silikonisolerad ledning med motståndskraft mot värme och kyla.
- CAT IV 600 V, CAT III 1 000 V, 10 A-klassificering.

Artikelnummer	1610198
e-nummer	42 031 93



**Fluke TPAK ToolPak™
magnetiskt fäste**

Häng din mätare på olika sätt och håll händerna fria.

Artikelnummer	1281997
e-nummer	42 029 49



**Fluke ES165X
testsats med jordspikar**

Setet tillåter enkel jordresistanstest med hjälp av treledarmetoden och hjälpjordspett.

Artikelnummer	2104706
e-nummer	42 100 93



Tillbehörssortimet

Visste du att Fluke har ett komplett sortiment med originaltillbehör? Ta en titt på vårt stora utbud av tillbehör på Flukes webbplats eller använd QR-koden.



Fluke: En lösning för varje tillämpning

Fluke TiS55+ värmekamera

Hitta heta ställen i elektriska installationer och fotovoltaiska system.

- IR-Fusion® – visuella och infraröda detaljer i ett.
- Skicka e-post och dela bilder i realtid med Fluke Connect®.



Fluke 368 FC Läckströmstång med sann RMS

Hitta läckströmmar utan att ta utrustningen offline.

- Stor, 40 mm käftöppning.
- Högsta upplösning vid 1 μ A, mäter upp till 60 A.
- Valbar filterfunktion tar bort ej önskvärt ljud.



Fluke T150 spännings- och kontinuitetstestare

För att testa förekomst och avsaknad av spänning enligt IEC-EN 61243 och testa om det finns brott på anslutningarna.

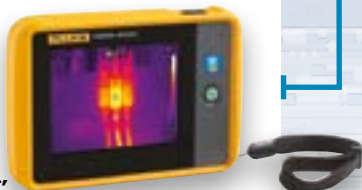
- En LED-indikator, ljusstark digital visning av mätvärdet, hörbart kontinuitetstest och vibrationer som ger taktill återkoppling.
- RCD-funktion



Fluke PTi120 fickvärmekamera

För att snabbt söka igenom elektrisk utrustning, pumpar, motorer, byggnadssystem, HVAC efter varma och kalla punkter som kan vara tidiga tecken på problem.

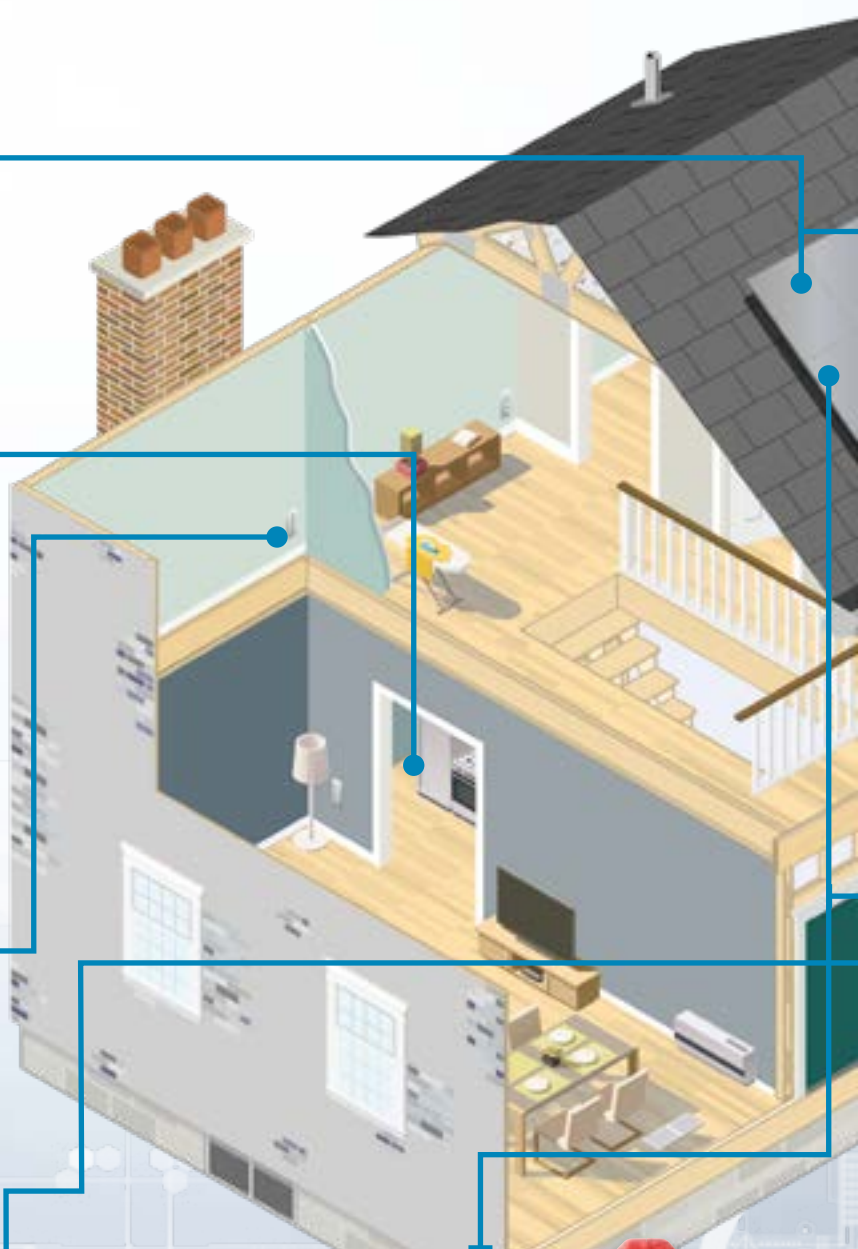
- Organisera och arkivera värmebilder automatiskt med Fluke Connect inventariemärkning
- Temperaturmätområde från -20 °C till 400 °C.



Fluke 325 strömstång för sann RMS

De bästa allmänna felsökningsverktygen för kommersiella elektriker och hobbyelektriker.

- Sann RMS, AC/DC-spänning och -ström för noggranna mätningar.
- Strömmätning upp till 400 A AC/DC och spänningsmätning upp till 600 V AC/DC.
- Resistansmätning upp till 40 k Ω med kontinuitet.



Fluke 1587 FC isolationsmultimeter

Högpresterande 2-i-1 isolations-DMM som kombinerar en digital isolationsstestare med en digital multimeter med alla funktioner och sann rms.

- PI/DAR tidsförhållandetester med TrendIt™-diagram.
- Isolationstest (1587 FC: 0,01 MΩ till 2 GΩ.
- AC/DC-spänning, DC-millivolt, ACAC/DC-milliampere, resistans (Ω), kontinuitet.
- Kapacitans, diodtest, temperatur, min/max, frekvens (Hz).



Fluke 393 FC CAT III 1500 V Strömtång för solenergi

Utformad för installatörer av solceller och underhållstekniker.

- Mät säkert med CAT III 1500 V.
- IP54-klassad för utomhusbruk och solcellsinstallation.
- mätning av likström, avläsningar visas i kVA



Fluke FEV300-testadapter för laddstationer för elfordon

Testa säkerheten och prestandan i laddstationer för elfordon av typ 2 eller typ 1.

FEV300-adaptorn simulerar närvaron av ett anslutet elfordon genom att låta stationen avge utgående spänning för laddning. Med inmatningar av rader (L1, L2, L3), neutral och jord på FEV300 kan du utföra ett helt säkerhetsinstallationstest med Fluke 1664FC.



Fluke 1664 FC multifunktionell installationstestare

Driftsätt och felsök elinstallationer.

- Minska testtiden med upp till 40 % med autotestsekvensen.
- Isolationsföretest
- Fluke Connect®: dela testresultat från din smartphone.



Fluke 116 HVAC-multimeter med temperatur och mikroampere

För att snabbt kunna felsöka HVAC-utrustningen.

- Inbyggd termometer för mätning av temperaturer upp till 400 °C.
- Mikroampere som testar brandvarnare



Temperaturlösningar

Flukes värmekameror och termometrar

Temperatur kan vara tecken på begynnande problem. Fluke värmekameror gör det möjligt att identifiera problem innan de blir allvariga. De är konstruerade för ständig användning i tuffa industrimiljöer och Fluke har IR-kameror för många olika tillämpningsområden. Handhållna värmekameror passar bäst för förebyggande underhåll, elinspektioner och felsökning på fältet.



Modeller	PTi120	TiS20+/TiS20+ MAX	TiS55+	TiS75+
IR-upplösning	120 x 90 (10 800 pixlar)		256 x 192 (49 152 pixlar)	384 x 288 (110 592 pixlar)
Temperaturområde	-20 °C till 400 °C	TiS20+: -20 °C till 150 °C TiS20+ MAX: -20 °C till 400 °C	-20 °C till 550 °C	
Fokussystem	Fast fokus		Manuellt fokus	
Display	8,9 cm, 320 x 240, liggande, LCD-pekskärm		8,9 cm, 640 x 480, liggande, LCD-pekskärm	
Programvara	Fullständigt analys- och rapporteringsprogram med åtkomst till Fluke Connect Desktop			
Batteritid	≥ 2 timmars kontinuerlig användning utan WiFi (den faktiska livslängden beror på inställningar och användning)	≥ 5 timmars kontinuerlig användning utan WiFi (den faktiska livslängden beror på inställningar och användning)	≥ 3,5 timmars kontinuerlig användning utan Wi-Fi (den faktiska livslängden beror på inställningar och användning)	
Mättdonsmärkning	Organisera och arkivera värmebilder automatiskt genom att skanna QR-koder			
Artikelnummer	5302512	5124518 / 5206249	5159990	5160037
e-nummer	42 023 61	42 903 25 / 42 024 79	42 025 38	42 025 40



Exakta dubbla laserstrålar

Fluke 62MAX, 62MAX+ IR-termometrar

Modeller	62 MAX	62 MAX+
Temperaturområde	-30 °C till 500 °C	-30 °C till 650 °C
Noggrannhet	± 1,5 °C eller ± 1,5 % av mätvärdet ± 2,0 °C vid -10 °C till 0 °C ± 3,0 °C vid -30 °C till -10 °C	± 1,0 °C eller ± 1,0 % av mätvärdet ± 2,0 °C vid -10 °C till 0 °C ± 3,0 °C vid -30 °C till -10 °C
Svarstid (95 %)	< 500 ms (95 % av mätvärdet)/spektralrespons: 8 till 14 mikroner/ Emissivitet: 0,10 till 1,00	
Optisk upplösning	10:1 (beräknad vid 90 % energi)	12:1 (beräknad vid 90 % energi)
Skärmupplösning	0,1 °C	
Repetierbarhet för avläsningar	± 0,8 % av mätvärdet eller ± 1,0 °C, beroende på vilket värde som är störst	± 0,5 % av mätvärdet eller ± 0,5 °C, beroende på vilket värde som är störst
Strömförsörjning	AA-batteri	
Artikelnummer	4130474	4130488
e-nummer	42 000 01	42 000 03



Fluke. Keeping your world up and running.®

För mer information, besök vår webbplats:
www.fluke.se

©2022 Fluke Corporation.
Specifikationer kan ändras utan föregående meddelande.
220519-sv