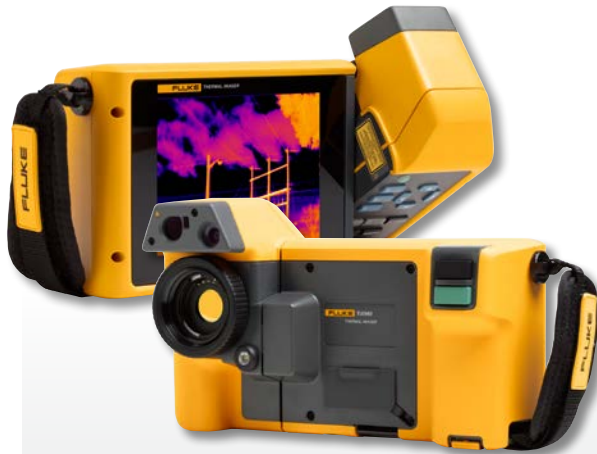


TEKNISKE DATA

TiX580, TiX560, TiX520 og TiX500

Termiske kameraer

Fluke Expert Serie



FANTASTISK BILLEDKVALITET

RUMLIG OPLØSNING

TiX580

0,93 mRad

TiX560, TiX520 og TiX500

1,31 mRad

OPLØSNING

TiX580

640 x 480

SuperResolution tilstand: 1280 x 960

TiX560, TiX520 og TiX500

320 x 240

SuperResolution tilstand: 640 x 480

TERMISK FØLSOMHED (NETD)*

TiX580
 $\leq 0,5 \text{ }^{\circ}\text{C}$ ved $30 \text{ }^{\circ}\text{C}$ måltemperatur (50 mK)

TiX560
 $\leq 0,03 \text{ }^{\circ}\text{C}$ ved $30 \text{ }^{\circ}\text{C}$ måltemperatur (30 mK)

TiX520
 $\leq 0,04 \text{ }^{\circ}\text{C}$ ved $30 \text{ }^{\circ}\text{C}$ måltemperatur (40 mK)

TEMPERATUROMRÅDE

TiX580
 $-20 \text{ }^{\circ}\text{C}$ til $+800 \text{ }^{\circ}\text{C}$ ($-4 \text{ }^{\circ}\text{F}$ til $+1472 \text{ }^{\circ}\text{F}$)

TiX560
 $-20 \text{ }^{\circ}\text{C}$ til $+1200 \text{ }^{\circ}\text{C}$ ($-4 \text{ }^{\circ}\text{F}$ til $+2192 \text{ }^{\circ}\text{F}$)

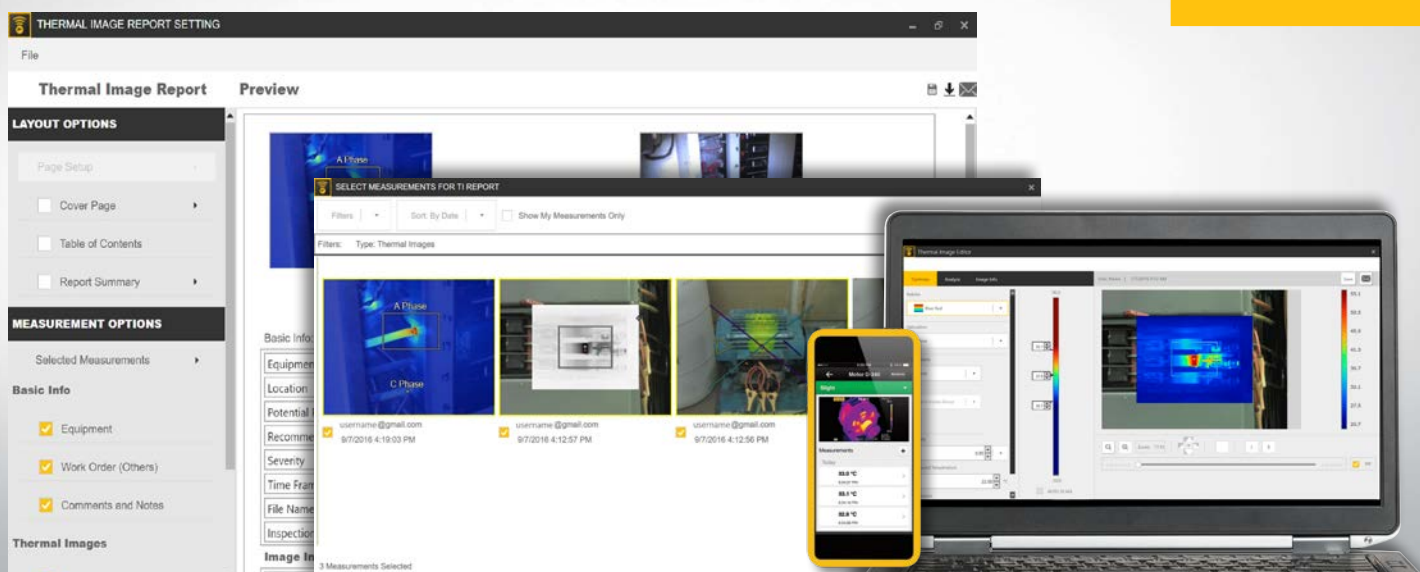
TiX520
 $-20 \text{ }^{\circ}\text{C}$ til $+850 \text{ }^{\circ}\text{C}$ ($-4 \text{ }^{\circ}\text{F}$ til $+1562 \text{ }^{\circ}\text{F}$)

TiX500
 $-20 \text{ }^{\circ}\text{C}$ til $+650 \text{ }^{\circ}\text{C}$ ($-4 \text{ }^{\circ}\text{F}$ til $+1202 \text{ }^{\circ}\text{F}$)

Fluke Connect®
kompatibel

Skærm i tablet størrelse. Flere detaljer. Hurtigere beslutninger.

- 5,7 tommer skærm giver 150% større visningsområde end en standard 3,5 tommer skærm
- Det ergonomiske design og halsremmen gør lange inspektionsdage meget nemmere
- Du kan nemt navigere over, under og omkring objekter med den roterende skærm, som kan drejes 240°, mens du ser på skærmen i en behagelig vinkel, ikke som med almindelige kameraer med pistolgreb
- Fjern risiko for fejldiagnose med automatisk fokuserede billeder i hele dit synsfelt med MultiSharp™ Focus
- Få et fokuseret billede af dit valgte motiv med det samme med LaserSharp® Autofokus
- Få 4x pixeldata med SuperResolution, som tager adskillige billeder og kombinerer dem til et 1280 x 960 billede på TiX580 og 640 x 480 billede på TiX560 og TiX520
- MATLAB®- og LabVIEW®-softwarekompatibilitet giver brugerne mulighed for at integrere kameradata, infrarøde videoer og infrarøde billeder til understøttelse af R&D analyse
- Spar tid – synkroniser billeder trådløst direkte fra dit kamera til Fluke Connect® systemet og vedhæft til et aktiv register eller en arbejdsordre. Træf hurtigere beslutninger ved at få adgang til inspektionsmålinger hvor som helst. Teammedlemmer kan straks se de samme data ved inspektionsstedet og på kontoret.
- **Inkluderet Fluke Connect® SmartView® desktop software:** Optimer termiske billeder, udfør analyse, opret hurtige rapporter, der kan tilpasses, og eksporter billeder i det format, du ønsker til skyen.



Kraftfuld, nyt og let anvendeligt Fluke Connect® SmartView® desktop software.

Nu tilgængelig: En omfattende og konnektet software platform, der repræsenterer fremtiden for integreret vedligeholdelse, overvågning, analyse og rapportering af udstyr. Det er nemmere end nogensinde at optimere termiske billeder, udføre analyser, oprette hurtige rapporter, der kan tilpasses, og eksportere billeder i det format, du ønsker, til skyen. Og du vil være i stand til at integrere med Fluke Connect – det største integrerede system af vedligeholdelsessoftware og værktøjer i verden.

- Moderne visuelt design
- Intuitiv navigation – lettere at lære og lettere og hurtigere at arbejde i
- Forenklede workflows
- Forenklet rapporteringsworkflow og bedre rapportskabeloner
- Fluke Connect Cloud-opbevaring

Fluke Connect SmartView® desktop software er inkluderet med kameraet.

Download på fluke.com/FlukeConnectTI

Detaljerede specifikationer

	TiX580	TiX560	TiX520	TiX500
Hovedfunktioner				
Infrarød opløsning	640 x 480 (307.200 pixels)		320 x 240 (76.800 pixels)	
SuperResolution	Ja, i softwaren. Fanger og kombinerer 4x datamængden for at skabe et 1280 x 960 billede		Ja, på kamera og i software. Opfanger og kombinerer 4x datamængden for at skabe et 640 x 480 billede	
IFOV med standardlinse (rumlig opløsning)	0,93 mRad, D:S 1065:1		1,31 mRad, D:S 753:1	
Synsfelt	34 °H x 24 °V		24 °H x 17 °V	
Minimum fokuseringsafstand	15 cm (ca. 6")			
MultiSharp™ Fokus	Ja, fokuseret nært og fjernt i hele kameraets synsfelt.			
LaserSharp® autofokus	Ja, sikrer konsekvent fokuserede billeder. Hver. Eneste. Gang.			
Laserafstandsmåler	Ja, beregner afstanden til målet, så der optages billeder med præcis fokusering, og viser afstanden på skærmen			
Avanceret manuel fokus	Ja			
Trådløs tilslutning	Ja, til pc, iPhone® og iPad® (iOS 4s og nyere), Android™ 4.3 og nyere og WiFi til LAN (hvor det er tilgængeligt)			
Kompatibel med Fluke Connect® app'en	Ja*, opret forbindelse fra dit kamera til din smartphone, og de billeder, som tages, bliver automatisk uploadet til Fluke Connect app'en, så de kan gemmes og deles			
Fluke Connect Assets optionel software	Ja*, tilknyt billederne til aktiver og opret arbejdsordrer. Sammenlign let forskellige typer målinger samme sted			
Fluke Connect Instant Upload	Ja*, opret forbindelse fra dit kamera til WiFi netværket i din bygning, og de billeder, som tages, bliver automatisk uploadet til Fluke Connect systemet, så du kan se dem på din smartphone eller PC			
Kompatibel med Fluke Connect værktøjer	Ja*, via trådløs forbindelse kan der vælges Fluke Connect aktiverede værktøjer, og målingerne kan vises på kameraskærmen			
IR-Fusion® teknologi	Ja, tilføjer konteksten af de synlige detaljer til dit infrarøde billede			
AutoBlend™ funktion	Kontinuerligt variabel		100%, 75%, 50%, 25% IR plus fuldt synlig på kamera	
Billede-i-billede	100%, 75%, 50%, 25% IR			
Kontinuerlig AutoBlend™	Indstil AutoBlend™ niveau på tværs af kontinuum		—	
Berøringsfølsom skærm (kapacitiv)	5,7 tommer (14,4 cm) liggende 640 x 480 LCD			
Robust, ergonomisk design	240 ° drejbar (leddelt) linse			
Termisk følsomhed (NETD)**	≤ 0,05 °C ved 30 °C måltemperatur (50 mK)	≤ 0,03 °C ved 30 °C måltemperatur (30 mK)	≤ 0,04 °C ved 30 °C måltemperatur (40 mK)	≤ 0,05 °C ved 30 °C måltemperatur (50 mK)
Niveau og spændvidde	Jævn automatisk og manuel skalering			
Berøringskærm med justerbart niveau/span	Ja. Span og niveau kan let og hurtigt indstilles blot ved berøring af skærmen			
Hurtigt automatisk skift mellem manuel og automatisk funktion	Ja			
Hurtig automatisk omskalering i manuel funktion	Ja			
Minimum span (i manuel funktion)	2,0 °C (3,6 °F)			
Minimum span (i automatisk funktion)	3,0 °C (5,4 °F)			
Indbygget digitalkamera (synligt lys)	5 MP			
Billedhastighed	60 Hz eller 9 Hz			
Laserstråle	Ja			
LED lys (lygte)	Ja			
Digital zoom	2x, 4x, 8x		2x, 4x	
Datalagring og billedoptagelse				
Omfattende hukommelsesmuligheder	Udtageligt 4 GB mikro-SD hukommelseskort, 4 GB intern flash hukommelse, mulighed for at gemme på USB flashdrive, upload til Fluke Cloud og få permanent lagring.			
Billedredigering efter optagelse (på kameraet)	Ja, der kan redigeres og analyseres billeder på kameraet			



*Fluke Connect® SmartView® analyse- og rapporteringssoftware er tilgængeligt i alle lande, men Fluke Connect system er ikke. Kontrollér venligst tilgængeligheden med din autoriserede Fluke forhandler.

**Bedst mulig

	TiX580	TiX560	TiX520	TiX500
Datalagring og billedoptagelse (fortsat)				
Billedfilformater	Ikke-radiometriske (.bmp eller .jpeg) eller fuldt radiometriske (.is2); der kræves ingen analysesoftware til ikke-radiometriske (.bmp, .jpg) filer			
Gennemsyn af hukommelse	Thumbnail og fuldskærmsvisning			
Software	Fluke Connect® SmartView® komplet software til analyse og rapportering med adgang til Fluke Connect systemet*			
Eksport filformater med Fluke Connect® SmartView® software	Bitmap (.bmp), GIF, JPEG, PNG, TIFF			
Stemmekommentering	Maks. 60 sekunders indspilningstid pr. billede. Afspilning til gennemsyn på kamera. Bluetooth hovedtelefoner medfølger**			
IR-PhotoNotes™	Ja (5 billeder)			
Avanceret tekstanmærkning	Ja. Herunder standardgenveje, samt brugerdefinerbare indstillinger			
Videooptagelse	Standard og radiometrisk			
Videofilformater	Ikke-radiometrisk (MPEG - kodet .avi) og fuldt radiometrisk (.is3)			
Fjermdisplay	Ja, se live streaming af kamera displayet på din pc, smartphone eller TV monitor. Via USB, WiFi hotspot, eller WiFi netværk til Fluke Connect software på en PC; via WiFi hotspot til Fluke Connect app'en på en smartphone*; eller via HDMI til en TV skærm			
Fjernbetjening	Ja, via Fluke Connect SmartView® desktop software eller Fluke Connect mobil app*		—	
Automatisk optagelse (temperatur og interval)	Ja			
MATLAB® og LabVIEW® værktøjskasser	Integrer kameradata, infrarøde videoer og billeder i disse softwareplatformer for understøttelse af R&D analyse		—	
Batteri				
Batterier (udskiftelige i marken, genopladelige)	To intelligente litium-ion batteripakker med fem-segments LED display, der viser opladningsniveauet			
Batterilevetid	2-3 timer per batteri (Faktisk levetid er afhængig af indstillinger og brug)	3-4 timer per batteri (Faktisk levetid er afhængig af indstillinger og brug)		
Batteriopladningstid	2,5 timer til fuld opladning			
Batteriopladningssystem	Batterioplader med to pladser eller opladning i kameraet. Optionel 12 V adapter til biloplader			
Netdrift	Netdrift med medfølgende strømforsyning (100 V AC til 240 V AC, 50/60 Hz)			
Strømbesparelse	Brugerdefinerbare hvile- og slukkefunktioner			
Temperaturmåling				
Område for temperaturmåling (ikke kalibreret under -10 °C)	-20 °C til +800 °C (-4 °F til +1472 °F)	-20 °C til +1200 °C (-4 °F til +2192 °F)	-20 °C til +850 °C (-4 °F til +1562 °F)	-20 °C til +650 °C (-4 °F til +1202 °F)
Nøjagtighed	±2 °C eller 2% (nominelt ved 25 °C. Den største værdi er gældende)			
Emissivitetskorrektur på skærmen	Ja (både værdi og tabel)			
Kompensation for reflekteret baggrundstemperatur på skærmen	Ja			
Transmissionskorrektur på skærmen	Ja			
Live linjemarkør	Ja			
Farvepaletter				
Standardpaletter	8: Jernbue, blå-rød, høj kontrast, gul, inverteret gul, varm metal, gråskala, inverteret gråskala			
Ultra Contrast™ paletter	8: Jernbue ultra, blå-rød ultra, høj kontrast ultra, gul ultra, inverteret gul ultra, varm metal ultra, gråskala ultra, inverteret gråskala ultra			
Generelle specifikationer				
Farvealarmer (temperaturalarmer)	Høj temperatur, lav temperatur og isotermer (indenfor området)			
Termisk spektralområde	7,5 µm til 14 µm (langbølge)			
Temperatur	Drift: -10 °C til +50 °C (14 °F til 122 °F); Opbevaring: -20 °C til +50 °C (-4 °F til 122 °F) uden batterier			
Relativ fugtighed	10% til 95% ikke kondenserende			
Temperaturmåling af midtpunkt	Ja			
Punkttemperatur	Varme og kolde punktmærker som aktiveres individuelt			
Brugerdefinerede punktmærker	3 brugerdefinerede punktmærker			
Centerboks	Måleboks, der kan udvides og sammentrækkes, med MIN-MAKS-GNS temperaturdisplay			
Sikkerhed	IEC 61010-1: Overspændingskategori II, forureningsgrad 2.			
Elektromagnetisk kompatibilitet	IEC 61326-1: Basis EM Miljø; CISPR 11, Gruppe 1, Klasse A			
Australsk RCM	IEC 61326-1			
US FCC	CFR 47, Kapitel 15 underklasse B			
Vibration	0,03 g2/Hz (3,8 grms), 2,5 g IEC 68-2-6			
Stød/fald	25 g, IEC 68-2-29/Fremstillet til at modstå fald på 1 meter (3,3 fod) med standard linse			
Størrelse (H x V x L)/Vægt (med batteri)	27,3 cm x 15,9 cm x 9,7 cm (10,8 in x 6,3 in x 3,8 in)/1,54 kg (3,4 lb)			
Kabinetklassificering	IEC 60529: IP54 (beskyttet mod støv, begrænset indtrængning; beskyttelse mod vandstænk fra alle retninger)			
Garanti/Kalibreringscyklus	To år (standard), udvidede garantier er tilgængelige/To år (forudsætter normal drift og ældning)			
Understøttede sprog	Tjekkisk, hollandsk, engelsk, finsk, fransk, tysk, ungarsk, italiensk, japansk, koreansk, polsk, portugisisk, russisk, forenklet kinesisk, spansk, svensk, traditionel kinesisk og tyrkisk			

*Fluke Connect® SmartView® analyse- og rapporteringssoftware er tilgængeligt i alle lande, men Fluke Connect system er ikke. Kontrollér venligst tilgængeligheden med din autoriserede Fluke forhandler.

** Bluetooth er ikke tilgængelig i alle lande.

Bestillingsinformation

FLK-TiX580 60Hz Termisk kamera
FLK-TiX580 9Hz Termisk kamera
FLK-TiX560 60Hz Termisk kamera
FLK-TiX560 9Hz Termisk kamera
FLK-TiX520 60Hz Termisk kamera
FLK-TiX520 9Hz Termisk kamera
FLK-TiX500 60Hz Termisk kamera
FLK-TiX500 9Hz Termisk kamera

Inkluderet med produktet

Termisk kamera med standard infrarød linse, AC strømforsyning og batterioplader (inklusive universelle AC adaptore), to robuste, intelligente litium-ion batteripakker, USB kabel, HDMI videokabel, robust hård bæretaske, justerbar hals- og håndledsrem, Bluetooth hovedtelefoner (hvor det er tilgængeligt). **Tilgængelig via gratis download:** Fluke Connect® SmartView® desktop software og brugervejledning

Sæt

FLK-TiX560/T2 60HZ Termisk kamera,
 Tele2 infrarød 2x telelinse
FLK-TiX560/T2 9HZ Termisk kamera,
 Tele2 infrarød 2x telelinse
FLK-TiX560/W2 60HZ Termisk kamera,
 Wide2 infrarød vidvinkel linse
FLK-TiX560/W2 9HZ Termisk kamera,
 Wide2 infrarød vidvinkel linse

Ekstratilbehør

FLK-LENS/TELE2 Termisk telelinse
 (2X forstørrelse) TiX580, TiX560, TiX520, TiX500
FLK-LENS/4XTELE2 Termisk telelinse
 (4X forstørrelse), TiX560, TiX520, TiX500
FLK-LENS/WIDE2 Termisk vidvinkel linse, TiX580, TiX560,
 TiX520, TiX500
FLK-LENS/25MAC2 25 Mikron Macro infrarød linse,
 TiX560, TiX520, TiX500
TI-CAR-CHARGER Oplader til bil
BOOK-ITP Bog med introduktion til termiske principper
FLK-TiX5XX-SBP4 Ekstra smart batteri
FLK-TI-SBC3B Ekstra smart batterioplader
FLK-TiX5X-LENS CAP Dæksel til infrarød linse
FLK-TiX5XX-NECK Halsrem
FLUKE-TiX5XX HAND Håndledsrem
FLK-TI-BLUE TOOTH Bluetooth Headset
FLK-TiX5XX-HDMI HDMI kabel

Besøg www.fluke.com for at få et komplet overblik over disse produkter eller spørg din lokale repræsentant fra Fluke.

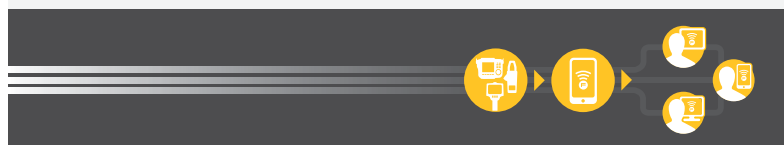


Forebyggende vedligeholdelse gøres nemmere. Omarbejde elimineres.

Spar tid, og gør dine vedligeholdelsesdata mere pålidelige med trådløs synkronisering af målinger ved hjælp af Fluke Connect® systemet.

- Eliminere dataindtastningsfejl ved at gemme målinger direkte fra værktøjet og knytte dem til arbejdsordren, rapporten eller aktivposten.
- Maksimer opptiden, og træf velfunderede beslutninger for vedligeholdelse med data, som du kan stole på og spore.
- Bliv fri for mapper, notesbøger og flere regneark med trådløs 1-trins overførsel af målinger.
- Få adgang til baseline samt historiske og aktuelle målinger efter aktiv.
- Del dine måledata ved hjælp af ShareLive™ videoopkald og e-mails.
- TiX5XX serien er en del af et voksende system af forbundne testværktøjer og software til vedligeholdelse af udstyr. Besøg vores website for at lære mere om Fluke Connect®-systemet.

Find ud af mere på flukeconnect.com



Alle varemærker tilhører deres respektive ejere. WiFi eller mobil enhed kræves for at dele data. Smartphone, trådløs tjeneste og dataabonnement er ikke inkluderet i købet. Første 5 GB hukommelse er gratis. Detaljer for telefonsupport kan ses på fluke.com/phones.

Smartphone, trådløs tjeneste og dataplan er ikke inkluderet i købet. Fluke Connect fås ikke i alle lande.

Fluke. *Keeping your world up and running.®*

Fluke Danmark A/S
 c/o Radiometer Medical ApS
 Åkandavej 21
 2700 Brønshøj
 Danmark
 Tlf.: 70 23 58 53
 E-mail: cs.dk@fluke.com
 Web: www.fluke.dk

©2016–2018 Fluke Corporation. Alle rettigheder forbeholdes. Oplysningerne kan ændres uden forudgående varsel.
 5/2018 6004049k-dan

Ændringer i dette dokument er ikke tilladt uden skriftlig tilladelse fra Fluke Corporation.