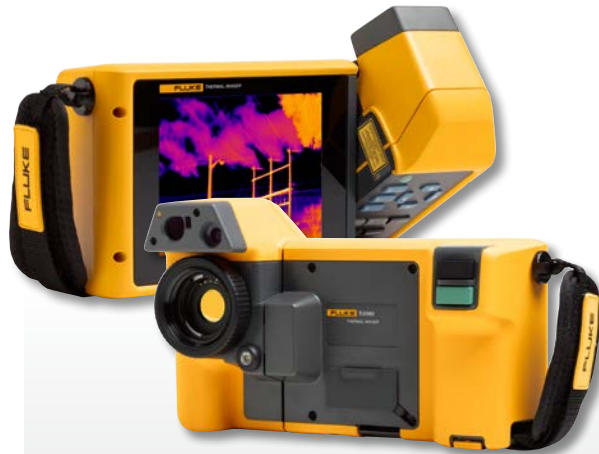


DATA TEKNIS

TiX580, TiX560, TiX520 dan TiX500 Kamera Inframerah Fluke Expert Series



KUALITAS GAMBAR PREMIUM

RESOLUSI SPASIAL

TiX580

0,93 mRad

TiX560, TiX520 dan TiX500

1,31 mRad

RESOLUSI

TiX580

640 x 480

Mode SuperResolution: 1280 x 960

TiX560, TiX520 dan TiX500

320 x 240

Mode SuperResolution: 640 x 480

SENSITIVITAS THERMAL (NETD)*

TiX580

≤ 0,5 °C pada suhu target 30 °C (50 mK)

TiX560

≤ 0,03 °C pada suhu target 30 °C (30 mK)

TiX520

≤ 0,04 °C pada suhu target 30 °C (40 mK)

RENTANG SUHU

TiX580

-20 °C s/d +800 °C (-4 °F s/d + 1472 °F)

TiX560

-20 °C s/d +1200 °C (-4 °F s/d +2192 °F)

TiX520

-20 °C s/d +850 °C (-4 °F s/d +1562 °F)

TiX500

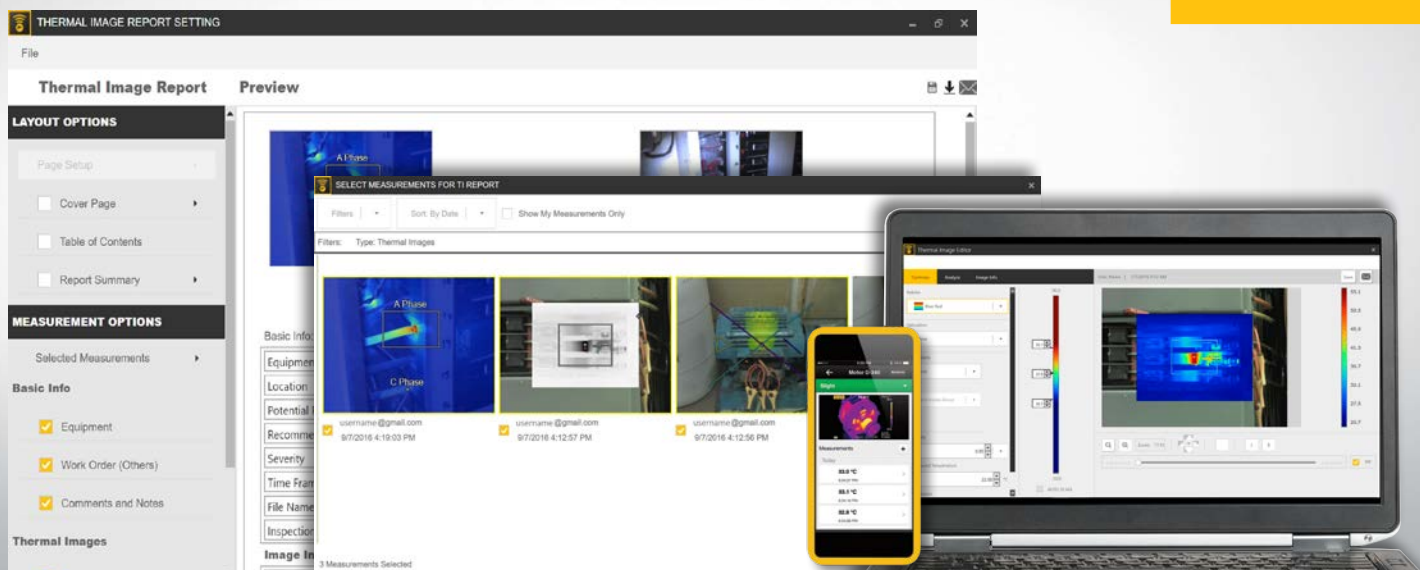
-20 °C s/d +650 °C (-4 °F s/d +1202 °F)



**Fluke Connect®
kompatibel**

Layar berukuran tablet. Detail selengkapnya. Keputusan lebih cepat.

- Layar 5,7 inci memberikan bidang pandang 150 % lebih besar daripada layar 3,5 inci standar
- Desain ergonomis dan tali gantungan di leher menjadikan saat melakukan pemeriksaan yang panjang jauh lebih mudah.
- Kemudahan bermanuver, di bawah dan di sekitar objek dengan layar berputar 240° sambil melihat layar dengan sudut yang nyaman, tidak seperti kamera pegangan pistol standar
- Menghilangkan kemungkinan salah diagnosis dengan cara memfokuskan gambar secara otomatis di seluruh bidang pandang dengan MultiSharp™ Focus
- Dapatkan gambar fokus secara cepat dari target yang dituju dengan LaserSharp® Auto Focus
- Dapatkan data piksel 4x dengan SuperResolution, dengan mengambil beberapa gambar dan menggabungkannya untuk menciptakan gambar 1280 x 960 di TiX580 dan gambar 640 x 480 di TiX560 dan TiX520
- Kompatibilitas perangkat lunak MATLAB® dan LabVIEW® memungkinkan pengguna mengintegrasikan data kamera, video inframerah, dan gambar inframerah untuk mendukung analisis R&D
- Hemat waktu—menyinkronkan gambar secara langsung dari kamera Anda ke sistem Fluke Connect®, serta melampirkan ke catatan aset atau perintah kerja. Mempercepat keputusan dengan mengakses pengukuran pemeriksaan dari mana saja. Anggota tim dapat melihat data yang sama seketika, di lokasi pemeriksaan dan kantor.
- **Termasuk perangkat lunak desktop Fluke Connect® SmartView®:** Mengoptimalkan gambar termal, melakukan analisis, membuat laporan secara cepat, dapat disesuaikan serta kuat, dan mengeksport gambar ke format yang Anda pilih di cloud



Perangkat lunak desktop Fluke Connect® SmartView® baru, ampuh, dan mudah digunakan.

Platform perangkat lunak komprehensif dan terhubung yang mewakili masa depan pemeliharaan peralatan, pemantauan, analisis, dan pelaporan terintegrasi sekarang tersedia. Lebih mudah untuk mengoptimalkan analisis termal, membuat laporan secara cepat, dapat disesuaikan serta kuat dan mengeksport gambar ke format yang Anda pilih di cloud. Dan Anda akan dapat mengintegrasikannya dengan Fluke Connect—sistem perangkat lunak dan alat pemeliharaan terintegrasi yang terbesar di dunia.

- Desain visual modern
- Navigasi intuitif—mudah dipelajari, lebih mudah dan cepat untuk digunakan
- Alur kerja lebih sederhana
- Alur kerja pelaporan lebih sederhana dan templat laporan lebih baik
- Penyimpanan Fluke Connect Cloud

Perangkat lunak desktop Fluke Connect® disertakan dengan pembelian kamera Anda.

Unduh di **fluke.com/FlukeConnectTI**

Spesifikasi detail

	TiX580	TiX560	TiX520	TiX500
Fitur Utama				
Resolusi inframerah	640 x 480 (307.200 piksel)		320 x 240 (76.800 piksel)	
SuperResolution	Ya, dalam perangkat lunak. Menangkap gambar dan menggabungkan data 4x lebih banyak untuk menciptakan gambar 1280 x 960		Ya, di kamera dan di perangkat lunak. Mengambil gambar dan menggabungkan data 4x lebih banyak untuk menciptakan gambar 640 x 480	
IFOV dengan lensa standar (resolusi spasial)	0,93 mRad, D:S 1065:1		1,31 mRad, D:S 753:1	
Medan pandang	34 °H x 24 °V		24 °H x 17 °V	
Jarak fokus minimum	15 cm (sekitar 6 in)			
MultiSharp™ Focus	Ya, terfokus dekat dan jauh, ke seluruh bidang pandang			
LaserSharp® Auto Focus	Ya, untuk gambar yang selalu tajam. Every. Single. Time.			
Pengukur jarak laser	Ya, menghitung jarak ke target untuk gambar yang benar-benar fokus dan menampilkan jarak di layar			
Fokus manual canggih	Ya			
Konektivitas nirkabel	Ya, untuk PC, iPhone® dan iPad® (iOS 4s dan yang lebih baru), Android™ 4.3 ke atas, dan WiFi hingga LAN (bila ada)			
Kompatibel dengan aplikasi Fluke Connect®	Ya*, hubungkan kamera Anda ke smartphone, dan gambar akan diambil akan diunggah secara otomatis ke aplikasi Fluke Connect untuk disimpan dan dibagikan			
Perangkat lunak opsional Fluke Connect Assets	Ya*, tetapkan gambar ke aset dan buat perintah kerja. Mudah membandingkan jenis pengukuran dalam satu lokasi			
Unggahan Instan Fluke Connect	Ya*, hubungkan kamera Anda ke jaringan WiFi bangunan, dan gambar yang diambil secara otomatis diunggah ke sistem Fluke Connect untuk ditampilkan di smartphone atau PC Anda			
Kompatibilitas alat Fluke Connect	Ya*, hubungkan secara nirkabel untuk memilih alat yang mengaktifkan Fluke Connect dan menampilkan pengukuran pada layar kamera			
TeknologiIR-Fusion	Ya, menambahkan konteks detail tampilan ke gambar inframerah Anda			
Mode AutoBlend™	Variabel berkelanjutan		100 %, 75 %, 50 %, 25 % IR ditambah dapat dilihat secara jelas di kamera	
Picture-In-PicturePIP	IR 100 %, 75 %, 50 %, 25 %			
AutoBlendberkelanjutan	Atur level AutoBlend™ ke berbagai rangkaian kesatuan		—	
Tampilan layar sentuh (kapasitif)	LCD 5,7 inci (14,4 cm) lanskap 640 x 480			
Desain kokoh, ergonomis	Lensa yang dapat diputar (artikulasi) 240 °			
Sensitivitas termal (NETD)**	≤ 0,05 °C pada suhu target 30 °C (50 mK)	≤ 0,03 °C pada suhu target 30 °C (30 mK)	≤ 0,04 °C pada suhu target 30 °C (40 mK)	≤ 0,05 °C pada suhu target 30 °C (50 mK)
Level dan span	Pengaturan skala otomatis dan manual yang mulus			
Level/bentang layar sentuh dapat disesuaikan	Ya. Bentang dan level dapat diatur dengan mudah dan cepat hanya dengan menyentuh layar			
Pengalihan otomatis cepat antara mode manual dan otomatis	Ya			
Pengaturan ulang skala cepat dalam mode manual	Ya			
Bentang minimal (dalam mode manual)	2,0 °C (3,6 °F)			
Span minimum (dalam mode otomatis)	3,0 °C (5,4 °F)			
Kamera digital bawaan (dengan penerangan)	5MP			
Tingkat frame	Versi 60 Hz atau 9 Hz			
Penunjuk laser	Ya			
Lampu LED (senter)	Ya			
Digital Zoom	2x, 4x, 8x		2x, 4x	
Penyimpanan data dan penangkapan gambar				
Pilihan memori yang sangat beragam	Kartu memori micro SD 4 GB removable, memori flash internal 4 GB, simpan ke kapabilitas flash drive USB, unggah ke Fluke Cloud untuk penyimpanan permanen.			
Pengeditan pasca pengambilan gambar (di kamera)	Ya, edit dan analisis gambar yang diambil dengan kamera			



*Perangkat lunak analisis dan pelaporan Fluke Connect® SmartView® tersedia di semua negara, tetapi tidak dengan Fluke Connect. Harap periksa ketersediaan pada distributor resmi Fluke.
 **Terbaik

	TiX580	TiX560	TiX520	TiX500
Penyimpanan data dan pengambilan gambar lanjutan				
Format file gambar	Non-radiometrik (.bmp, .jpeg) atau radiometrik penuh (.is2); tidak diperlukan perangkat lunak analisis untuk file non-radiometrik (.bmp, .jpg, dan .avi*)			
Tinjauan memori	Review thumbnail dan layar penuh			
Perangkat Lunak	Perangkat lunak analisis penuh dan pelaporan Fluke Connect® SmartView® dengan akses ke sistem Fluke Connect®			
Ekspor format file dengan perangkat lunak Fluke Connect® SmartView®	Bitmap (.bmp), GIF, JPEG, PNG, TIFF			
Anotasi suara	Waktu perekaman maksimal 60 detik per gambar; pemutaran yang dapat ditinjau di kamera; tersedia headset Bluetooth**			
IR-PhotoNotes	Ya (5 gambar)			
Anotasi teks tingkat lanjut	Ya. Termasuk shortcut standar serta opsi yang dapat diprogram oleh pengguna			
Perekaman video	Standar dan radiometrik			
Format file video	Non-radiometrik (MPEG - .avi dikodekan) dan radiometrik penuh (.IS3)			
Tampilan layar jarak jauh	Ya, melihat live stream tampilan kamera di PC, smartphone, atau monitor TV Anda. Melalui USB, hotspot WiFi, atau jaringan WiFi ke perangkat lunak Fluke Connect di PC; melalui hotspot WiFi ke aplikasi Fluke Connect® di smartphone; atau melalui HDMI ke monitor TV			
Operasi remote control	Ya, melalui perangkat lunak desktop Fluke Connect SmartView® atau aplikasi seluler Fluke Connect®	—		
Pengambilan gambar otomatis (suhu dan interval)	Ya			
Kotak alat MATLAB® dan LabVIEW®	Mengintegrasikan data kamera, video dan gambar inframerah ke dalam platform perangkat lunak ini untuk mendukung analisis Litbang	—		
Baterai				
Baterai (dapat diganti di lapangan, dapat diisi ulang)	Paket dua baterai cerdas lithium ion dengan tampilan LED lima segmen untuk menunjukkan tingkat pengisian daya			
Daya tahan baterai	2-3 jam per baterai (Masa pakai yang sebenarnya berbeda-beda, bergantung pada pengaturan dan penggunaannya)	3-4 jam per baterai (Masa pakai yang sebenarnya berbeda-beda, bergantung pada pengaturan dan penggunaannya)		
Waktu pengisian baterai	2,5 jam untuk pengisian penuh			
Sistem pengisian baterai	Pengisi daya baterai dua dudukan atau pengisian di imager. Adaptor pengisian daya otomotif 12 V opsional			
Pengoperasian AC	Pengoperasian AC dengan daya penyediaan yang disertakan (100 V AC - 240 V AC, 50/60 Hz)			
Hemat daya	Mode tidur dan daya mati dapat dipilih pengguna			
Pengukuran suhu				
Rentang pengukuran suhu (tidak dikalibrasi di bawah -10 °C)	-20 °C s/d +800 °C (-4 °F s/d +1472 °F)	-20 °C s/d +1200 °C (-4 °F s/d +2192 °F)	-20 °C s/d +850 °C (-4 °F s/d +1562 °F)	-20 °C s/d +650 °C (-4 °F s/d +1202 °F)
Akurasi	± 2 °C atau 2 % (pada nominal 25 °C, mana yang lebih besar)			
Koreksi emisivitas pada layar	Ya (nilai dan tabel)			
Kompensasi suhu pantulan latar belakang pada layar	Ya			
Koreksi transmisi pada layar	Ya			
Penanda garis langsung	Ya			
Palet warna				
Palet standar	8: Ironbow, Blue-Red, High Contrast, Amber, Amber Inverted, Hot Metal, Grayscale, Grayscale Inverted			
Palet Warna Ultra Contrast™	8: Ironbow Ultra, Blue-Red Ultra, High Contrast Ultra, Amber Ultra, Amber Inverted Ultra, Hot Metal Ultra, Grayscale Ultra, Grayscale Inverted Ultra			
Spesifikasi umum				
Alarm warna (alarm suhu)	Suhu tinggi, suhu rendah, dan isothermal (dalam rentang)			
Pita spektrum infrared	7,5 µm s/d 14 µm (gelombang panjang)			
Suhu	Pengoperasian: -10 °C sampai +50 °C (14 °F sampai 122 °F); Penyimpanan: -20 °C s/d +50 °C (-4 °F s/d 122 °F) tanpa baterai			
Kelembapan relatif	10 % s/d 95 % non-kondensasi			
Pengukuran suhu titik tengah	Ya			
Suhu titik	Penanda titik panas dan dingin, diaktifkan sendiri-sendiri			
Penanda titik yang ditentukan pengguna	3 penanda titik yang ditentukan pengguna			
Kotak tengah	Kotak pengukuran yang dapat diperluas dan dapat disempitkan dengan layar MIN-MAX-AVG temp			
Keselamatan	IEC 61010-1: Kategori Tegangan Berlebihan II, Tingkat polusi 2.			
Kompatibilitas elektromagnetik	IEC 61326-1: Lingkungan EM Dasar; CISPR 11, Grup 1, Kelas A			
RCM Australia	IEC 61326-1			
US FCC	CFR 47, Bagian 15 Sub-bagian B			
Vibrasi	0,03 g2/Hz (3,8 grms), 2,5g IEC 68-2-6			
Shock/Drop	25 g, IEC 68-2-29/Dirancang untuk tidak berdampak ketika jatuh dari ketinggian 1 meter (3,3 feet) dengan lensa standar			
Ukuran (H x W x L)/Bobot (termasuk baterai)	27,3 cm x 15,9 cm x 9,7 cm (10,8 in x 6,3 in x 3,8 in)/1,54 kg (3,4 lb)			
Rating penutup	IEC 60529: IP54 (terlindung dari debu, rembesan terbatas; perlindungan terhadap semprotan air dari segala arah)			
Garansi/Siklus kalibrasi	Dua tahun (standar), tersedia perpanjangan garansi/Dua tahun (asumsi operasi normal dan pemakaian normal)			
Bahasa yang Didukung	Cheska, Belanda, Inggris, Finlandia, Prancis, Jerman, Hungaria, Italia, Jepang, Korea, Polandia, Portugis, Rusia, Cina Sederhana, Spanyol, Swedia, Cina Tradisional dan Turki			

*Perangkat lunak analisis dan pelaporan Fluke Connect® SmartView® tersedia di semua negara, tetapi tidak dengan Fluke Connect. Harap periksa ketersediaan pada distributor resmi Fluke.

**Bluetooth tidak tersedia di semua negara

Informasi pemesanan

FLK-TiX580 60Hz Kamera Inframerah
 FLK-TiX580 9Hz Kamera Inframerah
 FLK-TiX560 60Hz Kamera Inframerah
 FLK-TiX560 9Hz Kamera Inframerah
 FLK-TiX520 60Hz Kamera Inframerah
 FLK-TiX520 9Hz Kamera Inframerah
 FLK-TiX500 60Hz Kamera Inframerah
 FLK-TiX500 9Hz Kamera Inframerah

Disertakan bersama produk

Kamera Inframerah dengan lensa inframerah standar; catu daya AC dan pengisi daya unit baterai (termasuk adaptor AC universal); dua, unit baterai cerdas lithium ion yang kokoh; kabel USB; kabel video HDMI; wadah pembawa yang kokoh, tali gantungan leher dan tangan yang dapat disesuaikan, headset bluetooth (bila tersedia). **Tersedia untuk diunduh gratis:** Perangkat lunak desktop dan manual pengguna Fluke Connect® SmartView®

Kit

FLK-TiX560/T2 60HZ Kamera Inframerah, Inframerah Tele2 Lensa Telefoto 2x

FLK-TiX560/T2 9HZ Kamera Inframerah, Inframerah Tele2 Lensa Telefoto 2x

FLK-TiX560/W2 60HZ Kamera Inframerah, Lensa Sudut Lebar Inframerah Wide2

FLK-TiX560/W2 9HZ Kamera Inframerah, Lensa Sudut Lebar Inframerah Wide2

Opsi Aksesori

FLK-LENS/TELE2 Lensa Telefoto Inframerah (2X perbesaran), TiX580, TiX560, TiX520, TiX500

FLK-LENS/4XTELE2 Lensa Telefoto Inframerah (4X perbesaran), TiX560, TiX520, TiX500

FLK-LENS/WIDE2 Lensa Sudut Lebar Inframerah, TiX580, TiX560, TiX520, TiX500

FLK-LENS/25MAC2 Lensa Inframerah Makro 25 Micron, TiX560, TiX520, TiX500

TI-CAR-CHARGER Pengisi Daya Mobil

BOOK-ITP Buku Pengantar tentang Prinsip Termografi

FLK-TiX5XX-SBP4 Baterai Cerdas Tambahan

FLK-Ti-SBC3B Pengisi Baterai Cerdas Tambahan

FLK-TiX5X-LENS CAP Penutup Lensa Inframerah

FLK-TiX5XX-NECK Tali kalung

FLUKE-TiX5XX HAND Tali tangan

FLK-Ti-BLUETOOTH Headset Bluetooth

FLK-TiX5XX-HDMI Kabel HDMI

Kunjungi www.fluke.com untuk mendapatkan detail lengkap mengenai produk ini atau tanyakan kepada perwakilan penjualan Fluke di wilayah Anda.

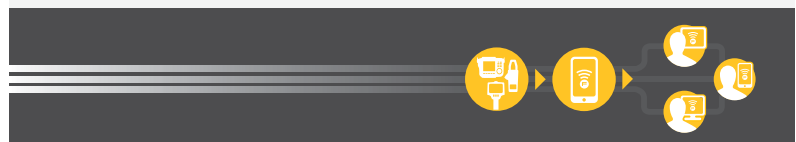


Pemeliharaan preventif yang disederhanakan. Tak ada lagi pekerjaan ulang.

Hemat waktu dan tingkatkan keandalan data pemeliharaan Anda dengan menyinkronkan pengukuran secara nirkabel menggunakan sistem Fluke Connect®.

- Menghilangkan kesalahan entri data dengan menyimpan pengukuran secara langsung dari alat dan menghubungkannya dengan perintah kerja, laporan, atau catatan aset.
- Memaksimalkan waktu operasi dan meyakinkan dalam mengambil keputusan pemeliharaan dengan data yang dapat Anda percaya dan lacak.
- Tidak ada lagi papan klip, buku catatan, dan banyak spreadsheet dengan transfer pengukuran nirkabel satu langkah.
- Mengakses pengukuran dasar, historis, dan terbaru menurut aset.
- Membagikan data pengukuran Anda menggunakan panggilan video dan email ShareLive™.
- Seri TiX5XX merupakan bagian dari sistem alat pengujian yang terhubung dan perangkat lunak pemeliharaan peralatan yang sedang berkembang. Kunjungi situs web untuk mempelajari selengkapnya tentang sistem Fluke Connect® system.

Temukan selengkapnya di flukeconnect.com



Semua merek dagang adalah properti dari pemiliknya masing-masing. Layanan WiFi atau seluler diperlukan untuk berbagi data. Smartphone, layanan nirkabel dan paket data tidak termasuk dalam pembelian. Penyimpanan 5 GB pertama gratis. Detail dukungan telepon dapat dilihat di fluke.com/phones.

Layanan nirkabel dan paket data smartphone tidak termasuk dalam pembelian. Fluke Connect tidak tersedia di semua negara.

Fluke. Memastikan aktivitas Anda terus berjalan dan beroperasi.

Fluke Corporation

PO Box 9090, Everett, WA 98206 U.S.A.

BUT. FLUKE SOUTH EAST ASIA PTE LTD

Menera Satu Sentra Kelapa Gading #06-05
 Jl. Bulevar Kelapa Gading Kav. LA# No. 1
 Summarecon Kelapa Gading
 Jakarta Utara 14240
 Indonesia

Tel: +62 21 2938 5922

Fax: +62 21 2937 5682

Email: info.asean@fluke.com

Web: www.fluke.com/id

For more information call:

In the U.S.A. (800) 443-5853 or

Fax (425) 446-5116

In Europe/M-East/Africa

+31 (0)40 267 5100 or

Fax +31 (0)40 267 5222

In Canada (800)-36-FLUKE or

Fax (905) 890-6866

From other countries +1 (425) 446-5500 or

Fax +1 (425) 446-5116

Web access: www.fluke.com

©2016–2018 Fluke Corporation.

Specifications subject to change without notice.
 5/2018 6004049k-id

Modification of this document is not permitted without written permission from Fluke Corporation.