

**TEKNISKE DATA**

# TiS75, TiS65, TiS60, TiS55, TiS50, TiS45, TiS40, TiS20 og TiS10 Termiske kameraer

## Fluke Performance Serie



### GOD BILLEDKVALITET MED OP TIL 320 X 240 OPLØSNING

**OPLØSNING**
**TiS75**

320 x 240  
D:S 514:1

**TiS65/60**

260 x 195  
D:S 417:1

**TiS55/50**

220 x 165  
D:S 353:1

**TiS45/40**

160 x 120  
D:S 257:1

**TiS20**

120 x 90  
D:S 193:1

**TiS10**

80 x 60  
D:S 128:1

**SYNSFELT**

35,7 °H x 26,8 °V

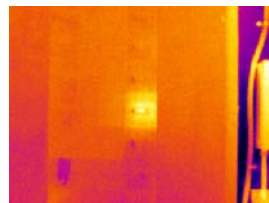


**Fluke Connect®  
kompatibel**

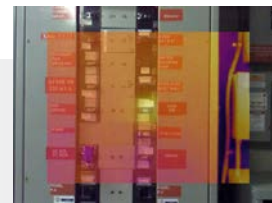
### Robust. Nøjagtig. Designet til præstere.

- Spar tid – synkroniser billeder trådløst direkte fra dit kamera til Fluke Connect® systemet og vedhæft til et aktiv register eller en arbejdsordre. Træf hurtigere beslutninger ved at få adgang til inspektionsmålinger hvor som helst. Teammedlemmer kan straks se de samme data ved inspektionsstedet og på kontoret.
- Få sammenhængen af alle de visuelle og infrarøde detaljer i et billede-i-billede eller præcist kombineret billede med **IR-Fusion® teknologi**
- Få nøjagtigt fokuserede billeder fra så tæt som 15 cm med **manuel fokusering**, eller vælg **fast fokus** for hurtigere billeder uden behov for at fokusere fra 45 cm og længere væk
- Overvåg batteriets opladning og undgå uventet tab af kraft med **smart batteriets** LED opladningsindikator
- Få nem adgang til gemte billeder med et **udtageligt SD kort**
- Dokumentér afgørende oplysninger digitalt som udstyrets placering eller motornavnepladen med det infrarøde billede vha. **IR-PhotoNotes™** eller **stemmekommentering\***

Se problemet og lokationen i ét billede med IR-Fusion® teknologi.



Fuldstændig infrarød



50 % blanding, billede-i-billede  
tilstand



50 % blanding

\*Afhængig af model

# Detaljerede specifikationer

	TiS75	TiS65 TiS60		TiS55 TiS50		TiS45 TiS40		TiS20	TiS10
Nøglefunktioner									
IFOV (rumlig opløsning)	2,0 mRad	2,4 mRad		2,8 mRad		3,9 mRad		5,2 mRad	7,8 mRad
Infrarød opløsning	320 x 240 (76.800 pixels)	260 x 195 (50.700 pixels)		220 x 165 (36.300 pixels)		160 x 120 (19.200 pixels)		120 x 90 (10.800 pixels)	80 x 60 (4.800 pixels)
Synsfelt	35,7 °H x 26,8 °V								
Afstand til målepunkt	514:1	417:1		353:1		257:1		193:1	128:1
Område for temperaturmåling (kalibreret under -10 °C for MF**)	-20 °C til +550 °C (-4 °F til 1022 °F)	-20 °C til +550 °C (-4 °F til 1022 °F)		-20 °C til +450 °C (-4 °F til 842 °F)		-20 °C til +350 °C (-4 °F til 662 °F)	-20 °C til +350 °C (-4 °F til 662 °F)		-20 °C til +250 °C (-4 °F til 482 °F)
Fokuseringssystem	Manuel fokusering, minimum fokusafstand 15 cm (6 tommer)		Fast fokus, minimum fokusafstand 45 cm (18 tommer)	Manuel fokusering, minimum fokusafstand 15 cm (6 tommer)	Fast fokus, minimum fokusafstand 45 cm (18 tommer)	Manuel foku- sering, minimum fokusaf- stand 15 cm (6 tom- mer)	Fast fokus, minimum fokusafstand 45 cm (18 tommer)		
Trådløs tilslutning									
Ja, til pc, iPhone® og iPad® (iOS 4s og nyere), Android™ 4,3 og nyere og WiFi til LAN (hvor det er tilgængeligt)									
Kompatibel med Fluke Connect® appen	Ja*, opret forbindelse fra dit kamera til din smartphone, og de billeder, som tages, bliver automatisk uploadet til Fluke Connect® app'en, så de kan gemmes og deles								
Fluke Connect® Assets optionel software	Ja*, tilknyt billederne til aktiver og opret arbejdsordrer. Sammenlign let de forskellige målinger, – både mekaniske, elektriske eller infrarøde billeder – på samme sted								
Fluke Connect® Instant Upload	Ja*, opret forbindelse fra dit kamera til WiFi netværket i din bygning, og de billeder, som tages, bliver automatisk uploadet til Fluke Connect® systemet, så du kan se dem på din smartphone eller PC								
Kompatibel med Fluke Connect® værktøj	Ja*, via trådløs forbindelse kan der vælges Fluke Connect® aktiverede værktøjer og målingerne kan vises på kameraskærmen. Fem samtidige forbindelser understøttes								
IR-Fusion® teknologi									
Ja, tilføjer konteksten af de synlige detaljer til dit infrarøde billede									–
AutoBlend™ funktion	100%, 75%, 50%, 25% IR plus fuldt synlig på kamera; kontinuerligt variabelt ved brug af software							100%, 50 % IR plus fuldt synlig på kamera; kontinuerligt variabelt ved brug af software	100% IR og fuldt synlig på kamera; kontinuerligt variabelt ved brug af software
Billede-i-billede (PIP - Picture-In-Picture)	100%, 75%, 50%, 25% IR; kontinuerligt variabelt ved brug af software							Ikke tilgængeligt på kamera; kontinuerligt variabelt ved brug af software	
Hærdet display	3,5 tommer (liggende) 320 x 240 LCD								
Hårdført, ergonomisk design til enhåndsbetjening	Ja								
Termisk følsomhed (NETD)	≤ 0,08 °C ved 30 °C måltemperatur (80 mK)					≤ 0,09 °C ved 30 °C måltemperatur (90 mK)	≤ 0,10 °C ved 30 °C måltemperatur (100 mK)	≤ 0,15 °C ved 30 °C target temp (150 mK)	
Niveau og spændvidde									
Jævn automatisk og manuel skalering									
Hurtigt automatisk skift mellem manuel og automatisk funktion	Ja								
Hurtig automatisk omskalering i manuel funktion	Ja								
Minimum span (i manuel funktion)	2,5 °C (4,5 °F)								
Minimum span (i automatisk funktion)	5 °C (9,0 °F)								
Indbygget digitalkamera (synligt lys)	5 MP								
Billedhastighed	30 Hz eller 9 Hz	9 Hz	30 Hz eller 9 Hz	9 Hz	30 Hz eller 9 Hz	9 Hz			
Laserstråle	Ja					–			
Datalagring og billedoptagelse									
Omfattende hukommelsesmuligheder	Intern hukommelse på 4 GB og 4 GB micro SD kort					Intern hukommelse på 4 GB (inkluderer slot til optionelt micro SD kort)			
Funktioner til billedoptagelse, gennemsyn og lagring	Funktioner til billedoptagelse, gennemsyn og lagring med enhåndsbetjening								
Billedfilformater	Ikke-radiometriske (.bmp) eller (.jpeg) eller fuldt radiometriske (.is2); Der kræves ingen analysesoftware til ikke-radiometriske (.bmp, .jpg) filer								
Gennemsyn af hukommelse	–								
Software	Fluke Connect® desktop software – komplet software til analyse og rapportering med adgang til Fluke Connect systemet								
Filformater, der kan eksporteres med software	Bitmap (.bmp), GIF, JPEG, PNG, TIFF								
Stemme kommentering	Maks. 60 sekunders indspilningstid pr. billede. Afspilning til gennemsyn på kamera; Bluetooth hovedtelefoner påkrævet (sælges separat)							–	
IR-PhotoNotes™	Ja (3 billeder)			Ja (1 billede)			–		
Videooptagelse	Standard og radiometrisk			–			–		

\*Fluke Connect® analyse- og rapporteringssoftware er tilgængeligt i alle lande, men Fluke Connect er ikke. Kontrollér venligst tilgængeligheden med din autoriserede Fluke forhandler.

\*\*MF henviser til manuel fokus

# Detaljerede specifikationer

	TiS75	TiS65/TiS60	TiS55/TiS50		TiS45/TiS40	TiS20	TiS10
Videofilformater	Ikke-radiometrisk (MPEG - kodet .avi) og fuldt radiometrisk (.is3)		—				
Streaming video (fjerndisplay)	Ja, se live streaming af kamera displayet på din pc eller smartphone. Via USB, Wi-Fi hotspot, eller Wi-Fi netværk til Fluke Connect®-software på pc; eller via Wi-Fi hotspot til Fluke Connect®-app'en på en smartphone		—				
Automatisk optagelse (temperatur og interval)	Ja						
Batteri							
Batterier (udskiftelige i marken, genopladelige)	To intelligente litium-ion batteripakker med femsegments LED display, der viser opladningsniveauet		En intelligent lithium-ion batteripakke med femsegments LED display, der viser opladningsniveau				
Batterilevetid	Fire+ timers uafbrudt drift pr. batteripakke						
Batteriopladningstid	2,5 timer til fuld opladning						
Batteriopladningssystem	Batterioplader med to pladser eller opladning i kameraet. Optionel 12 V adapter til biloplader		Opladning i kameraet. Optionel batterioplader til to batterier eller 12v selvkørende opladningsadapter, som sælges separat				
Netdrift	Netdrift med medfølgende strømforsyning (100 V AC til 240 V AC, 50/60 Hz)						
Strømbesparelse	Brugerdefinerbare hvile- og slukkefunktioner						
Temperaturmåling							
Måleområde temperatur (ikke kalibreret under 10 °C for FF*)	-20 °C til +550 °C (-4 °F til 1022 °F)	-20 °C til +550 °C (-4 °F til 1022 °F)	-20 °C til +450 °C (-4 °F til 842 °F)	—	-20 °C til +350 °C (-4 °F til 662 °F)	-20 °C til +250 °C (-4 til 482 °F)	
Nøjagtighed	± 2 °C eller 2% (nominelt ved 25 °C. Den største værdi er gældende)						
Emissivitetskorrektio	Ja (både værdi og tabel)						
Kompensation for reflekteret baggrundstemperatur på skærmen	Ja						
Transmissionskorrektio	Ja	—	Ja	—	Ja	—	
Farvepaletter							
Standardpaletter	8: Jernbue, blå-rød, høj kontrast, gul, inverteret gul, varm metal, gråskala, inverteret gråskala			7: Jernbue, blå-rød, høj kontrast, gul, varm metal, gråskala, inverteret gråskala		6: Jernbue, blå-rød, høj kontrast, gul, inverteret gul, varm metal, gråskala	3: Jernbue, blå-rød, gråskala
Ultra Contrast™ paletter	8: Jernbue ultra, blå-rød ultra, høj kontrast ultra, gul ultra, inverteret gul ultra, varm metal ultra, gråskala ultra, inverteret gråskala ultra		—				
Generelle specifikationer							
Farvealarmer (temperaturalarmer)	Høj temperatur, lav temperatur og isotermer (indenfor området)			Høj temperatur, lav temperatur		—	
Termisk spektralområde	7,5 µm til 14 µm						
Driftstemperatur	-10 °C til +50 °C (14 °F til 122 °F)						
Opbevaringstemperatur	-20 °C til +50 °C (-4 °F til 122 °F) uden batterier						
Relativ fugtighed	10% til 95% ikke kondenserende						
Temperaturmåling af midtpunkt	Ja						
Punkttemperatur	Varme og kolde punktmarkører						
Brugerdefinerede punktmarkører	3	2		1		—	
Centerboks	Måleboks, der kan udvides og sammentrækkes, med MIN-MAKS-GNS temperaturdisplay			—			
Sikkerhedsstandarder	EN 61010-1: KAT ingen, forureningsgrad 2, EN 60825-1: Klasse 2, EN 60529, EN 62133 (litiumbatteri)						
Elektromagnetisk kompatibilitet	EN 61326-1:2006, EN 55011: Klasse A, EN 61000-4-2, EN 61000-4-3						
C mærke	IEC/EN 61326-1						
US FCC	EN61326-1; FCC Del 5, EN 55011: Klasse A, EN 61000-4-2						
Vibrationer og stød	2G, IEC 68-2-6 og 25G, IEC 68-2-29						
Fald	Udviklet til at kunne klare et fald fra 2 meter (6,5 fod)						
Størrelse (H x B x L)	26,7 cm x 10,1 cm x 14,5 cm (10,5 in x 4,0 in x 5,7 in)						
Vægt (med batteri)	Fast fokus, 0,72 kg (1,6 lb), manuel fokusering, 0,77 kg (1,7 lb)						
Kabinetklassificering	IP54 (beskyttet mod støv, begrænset indtrængning; beskyttelse mod vandstænk fra alle retninger)						
Garanti	To år (standard) med mulighed for udvidelse						
Anbefalet kalibreringscyklus	To år (forudsætter normal drift og normal ældning)						
Understøttede sprog	Tjekkisk, hollandsk, engelsk, finsk, fransk, tysk, ungarsk, italiensk, japansk, koreansk, polsk, portugisisk, russisk, forenklet kinesisk, spansk, svensk, traditionelt kinesisk og tyrkisk						

\*FF henviser til fast fokus

## Bestillingsinformation

FLK-TiS75 30 Hz Termisk kamera  
 FLK-TiS75 9 Hz Termisk kamera  
 FLK-TiS65 30 Hz Termisk kamera  
 FLK-TiS65 9 Hz Termisk kamera  
 FLK-TiS60 9 Hz Termisk kamera  
 FLK-TiS55 30 Hz Termisk kamera  
 FLK-TiS55 9 Hz Termisk kamera  
 FLK-TiS50 9 Hz Termisk kamera  
 FLK-TiS45 30 Hz Termisk kamera  
 FLK-TiS45 9 Hz Termisk kamera  
 FLK-TiS40 9 Hz Termisk kamera  
 FLK-TiS20 9 Hz Termisk kamera  
 FLK-TiS10 9 Hz Termisk kamera

### Inkluderet

Termisk kamera; AC- strømforsyning (inkl. universelle AC netadapters); smart batterioplader med to pladser (kun TiS75, TiS65, TiS60); robust lithium-ion smart batteri (TiS75, TiS65/60 inkluderer 2 hver – andre modeller 1 hver); USB kabel; 4 GB mikro SD kort (kun TiS75, TiS65/60, TiS55/50, TiS45); robust, hård bæretaske (TiS75, TiS65/60, TiS55/50; TiS45/40); blød bæretaske; justerbar håndledsstrop (TiS75, TiS65/60, TiS55/50, TiS45/40). **Tilgængelig via gratis download:** desktop software og brugervejledning.

### Ekstratilbehør

FLK-TI-BLUETOOTH Bluetooth headset  
 FLK-TI-TRIPOD3 Tilbehør til montering på stativ  
 BOOK-ITP Bog med introduktion til termiske principper  
 FLK-TI-SBP3 Ekstra intelligent batteri  
 FLK-TI-SBC3B Oplader smart batteri  
 TI-CAR CHARGER Biloplader

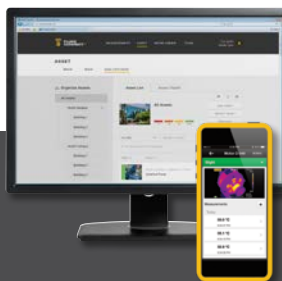
### Fluke Connect® moduler

FLK-a3000 FC AC strømtangmodul  
 FLK-a3001 FC iFlex™ AC strømtangmodul  
 FLK-A3002 FC AC/DC strømmodule  
 FLK-a3003 FC DC trådløs strømtang  
 FLK-a3004 FC DC trådløs strømtang  
 FLK-v3000 FC AC spændingsmodul  
 FLK-v3001 FC DC spændingsmodul  
 FLK-t3000 FC K-Type temperaturmodul

RF tilslutningstid (bindingstid) kan tage op til 1 minut.

## Professional Serien

Hvis du vil have et termisk kamera med mange funktioner, der konsekvent giver skarpe billeder ved et tryk på en knap HVER, ENESTE, GANG, skulle du overveje Professional Serien med LaserSharp® autofokusering.



## Forebyggende vedligeholdelse gøres nemmere. Omarbejde elimineres.

Spar tid, og gør dine vedligeholdelsesdata mere pålidelige med trådløs synkronisering af målinger ved hjælp af Fluke Connect® systemet.

- Eliminer dataindtastningsfejl ved at gemme målinger direkte fra værktøjet og knytte dem til arbejdsordren, rapporten eller aktivposten.
- Maksimer opptiden, og træf velfunderede beslutninger for vedligeholdelse med data, som du kan stole på og spore.
- Bliv fri for mapper, notesbøger og flere regneark med trådløs 1-trins overførsel af målinger.
- Få adgang til baseline samt historiske og aktuelle målinger efter aktiv.
- Del dine måledata ved hjælp af ShareLive™ videoopkald og e-mails.
- Fluke Performance Serie er en del af et voksende system af forbundne testværktøjer og software til vedligeholdelse af udstyr. Besøg vores website for at lære mere om Fluke Connect®-systemet.

Find ud af mere på **flukeconnect.com**



Alle varemærker tilhører deres respektive ejere. WiFi eller mobil enhed kræves for at dele data. Smartphone, trådløs tjeneste og dataabonnement er ikke inkluderet i købet. Første 5 GB hukommelse er gratis. Detaljer for telefonsupport kan ses på **fluke.com/phones**.

**Smartphone, trådløs tjeneste og dataplan er ikke inkluderet i købet. Fluke Connect fås ikke i alle lande.**

**Fluke.** Keeping your world up and running.®

**Fluke Danmark A/S**  
 c/o Radiometer Medical ApS  
 Åkandevej 21  
 2700 Brønshøj  
 Danmark  
 Tlf.: 70 23 58 53  
 E-mail: cs.dk@fluke.com  
 Web: www.fluke.dk

©2016–2018 Fluke Corporation. Alle rettigheder forbeholdes. Oplysningerne kan ændres uden forudgående varsel.  
 5/2018 6005299h-dan

**Ændringer i dette dokument er ikke tilladt uden skriftlig tilladelse fra Fluke Corporation.**