

TEKNISKE DATA

Fluke DS701 og DS703 FC

Høj opløsning Diagnostiske Videoskoper



FREMRAGENDE BILLEDKVALITET

HØJ OPLØSNING

DS701

800 x 600 (480.000 pixel)

DS703 FC Højopløsning

1200 x 720 (864.000 pixels)

DIAGNOSTISK VIDEOSKOP

Kamera med dobbeltvisning

Justerbart lys

Automatisk zoom



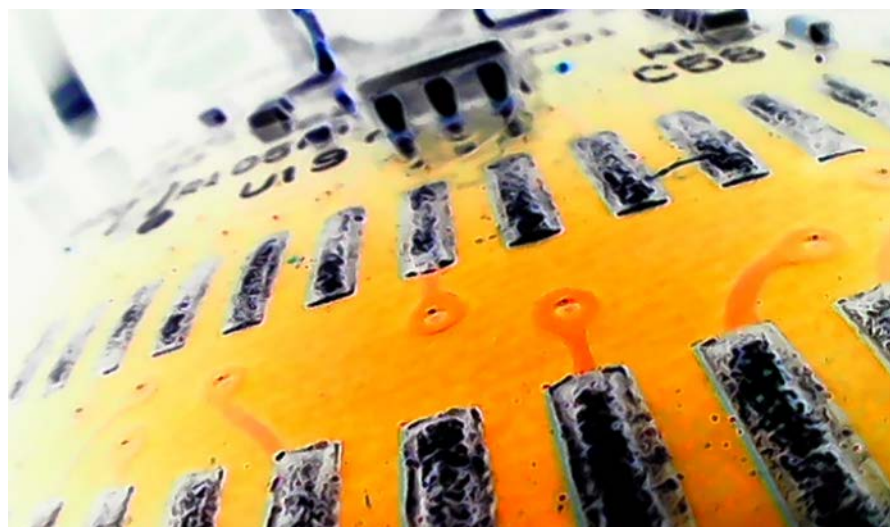
Fluke Connect™ kompatibel

Robust, industrielt, dyrt udstyr? Diagnose før nedrivning med holdbart værktøj fra Fluke

Fordelene ved et videoskop er velkendte. Men industriel inspektion kræver et stærkt diagnostisk videoskop designet til at klare de mest beskidte og barske miljøer.

Fluke diagnostiske videoskoper giver dig billeder med høj opløsning direkte i hånden.

- Højdefinitionsprobe med dobbeltvisning kamera
- Behandlingshastigheder, der giver et jævnt, klart og ensartet billede
- 7" LCD skærm for nem visning
- Makro til mikro zoom funktion
- Justerbar belysning for at tage det bedst mulige billede
- Sand 720p video



Detaljerede specifikationer

	DS701		DS703 FC	
Videoskoppbe				
Længde	1,2 meter			
Type	Aftagelig, halvstiv, vandtæt, kan nedsænkes 1 meter eller mere i dybden			
Diameter	8,5 mm, som ekstraudstyr fås 3,8, 5,5 og 9 mm prober			
Materiale	Elastomerbelagt stål			
Lys	Justerbar LED, en på forsiden, en på siden			
Belysning	53 lux			
UpisUp™-teknologi	Passende billedvisning uanset orienteringen af proben, kun 8,5 mm, 1,2 m probe			
Kamera	Kamera med dobbelt visning, fremad og til siden			
Opløsning	800 x 600 (480.000 pixel)		1200 x 720 (864.000 pixels)	
Stillbilledformat	JPG			
Videooptagelse format	AVI			
Videoudgang format	MPEG komprimering			
Digital zoom	Justerbar fra 1x til 8x zoom			
Synsfelt	68°			
Feltdybde	25 mm til uendeligt			
Videopløsning	Standard		720p	
Minimum fokuseringsafstand	10 mm			
Fokustype	Fast			
Rotation	180°			
Video streaming			Via HDMI og Fluke Connect™	
LCD-skærm				
Berøringsskærm			Kapacitiv berøringsskærm	
Størrelse	17,79 cm			
Skærmopdateringshastighed	30 Hz			
UpisUp™-teknologi	Lodret justering af billede i realtid			
LED baggrundslys	Juster skærmens lysstyrke for optimal visning			
Kommunikation				
Trådløs interface			WiFi 802.11 b/g/n, område: 10,06 meter (33 fod)	
Dataoverførsel	USB		USB- og mikro HDMI-kabel	
Fluke Connect™*			Gem og del billeder direkte fra det diagnostiske skop. Vedhæft billeder eller video til en aktivpost eller arbejdsordre.	
Øjeblikkelig upload til skyen			Ja, med Fluke Connect™	
Generelle funktioner				
Farvepaletter	Synligt lys, gråskala eller inverteret			
Intern hukommelse	6 GB			
Fysiske knapper	Intuitiv, nemt navigerbar knapeteknologi, 4 funktionstaster, 4 navigationstaster, en tast til optagelse eller valg			
Bæretaske	Beskyttende EVA-taske			
Rem	Håndledsstrop		Hånd- og nakkerem	
Netadapter	AC-adapter/batterioplader input			
Batteri	6400mAh 3,7 volt genopladeligt internt Li-Ion batteri			
Batterilevetid	3 timer ved 50 % LED lysstyrke			
Dimensioner	17,73 x 22,48 cm			
Vægt	0,88 kg.			
IP-klassificering				
Tablet	IP56, støvbeskyttet og beskyttet mod vand fra en dyse			
Probe	IP68, støvtæt og kan nedsænkes 1 meter eller mere i dybden			
Faldtest	2 meter			
Driftstemperatur	0 °C til 45 °C, 50 °C i mindre end 10 minutter			
Opbevaringstemperatur	-40 °C til 60 °C			
Driftsfugtighed	90 % ved 35 °C			
	75 % ved 40 °C			
	45 % ved 50 °C			
Garanti	2 år			

*Fluke Connect™-appen og Fluke Connect™-produkter er ikke tilgængelige i alle lande.

Fluke Connect™ funktionen vil snart være tilgængelig for DS703 FC Videoskop. Denne kraftfulde software giver dig mulighed for at gemme og dele billeder i høj opløsning med dit team. Se Fluke webstedet for denne firmwareopdatering og tilføj Fluke Connect kraften til dit DS703 FC Videoskop.



Forebyggende vedligeholdelse gøres nemmere. Omarbejde elimineres.

Spar tid og gør dine vedligeholdelsesdata mere pålidelige med trådløs synkronisering af målinger ved hjælp af Fluke Connect™-systemet.

- Eliminer dataindtastningsfejl ved at gemme målinger direkte fra værktøjet og knytte dem til arbejdsordren, rapporten eller aktivposten
- Maksimer opetid, og træf velfunderede beslutninger for vedligeholdelse med data, som du kan stole på og spore.
- Få adgang til baseline samt historiske og aktuelle målinger efter aktiv

Fluke DS703 FC er en del af et voksende system af forbundne testværktøjer og software til vedligeholdelse af udstyr.

Besøg www.flukeconnect.com for at lære mere om Fluke Connect™-systemet.



Bestillingsinformation

FLK-DS701 Diagnostisk Videoskop

FLK-DS703 FC Høj opløsning Diagnostisk Videoskop

Det der medfølger

Diagnostisk Videoskop med 1,2 m, 8,5 mm semi-robust probe, håndledsstrop (DS703 FC indeholder hånd- og nakkestrop), USB-kabel, AC-strømforsyning/batterioplader, TPAK-magnetisk hanger, beskyttende EVA-taske

Ekstratilbehør

FLK-3.8MM Scope 1 m probe, fremadrettet visning

FLK-8.5MM Scope 3 m probe, dobbeltvisning

FLK-5.5MM Scope 1 m probe, dobbeltvisning

FLK-8.5MM Scope 1,2 m probe, dobbeltvisning

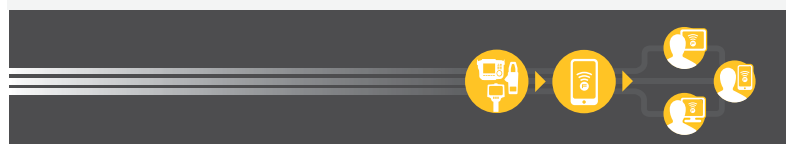
FLK-8.5MM UV Scope 1 m probe, dobbeltvisning

Fluke FLK-9MM Scope fremadrettet visning,

20 m probespole

Fluke DS 7XX Neckstrap (Halsrem)

**Besøg din lokale Fluke-hjemmeside,
eller kontakt din lokale Fluke-
forhandler for mere information.**



Alle varemærker tilhører deres respektive ejere. WiFi eller mobil enhed kræves for at dele data. Smartphone, trådløs tjeneste og dataabonnement er ikke inkluderet i købet. Første 5 GB hukommelse er gratis. Detaljer for telefonsupport kan ses på fluke.com/phones.

Smartphone, trådløs tjeneste og dataplan er ikke inkluderet i købet. Fluke Connect fås ikke i alle lande.

Fluke. Keeping your world up and running.®

Fluke Danmark A/S
c/o Radiometer Medical ApS
Åkandevej 21
2700 Brønshøj
Danmark
Tlf.: 70 23 58 53
E-mail: cs.dk@fluke.com
Web: www.fluke.dk

©2018 Fluke Corporation. Alle rettigheder forbeholdes.
Oplysningerne kan ændres uden forudgående varsel.
8/2018 6010402h-dan

**Ændringer i dette dokument er ikke tilladt uden
skriftlig tilladelse fra Fluke Corporation.**