

**TECHNISCHE GEGEVENS**

# Fluke DS701 en DS703 FC Hoge Resolutie Inspectie Videoscope


**SUPERIEURE  
BEELDKWALITEIT**
**HOGE RESOLUTIE**
**DS701**

800 x 600 (480.000 pixels)

**DS703 FC Hoge Resolutie**

1200 x 720 (864.000 pixels)

**INSPECTIE VIDEOSCOPE**

Camera met zicht in twee richtingen

Instelbaar licht

Automatische zoom



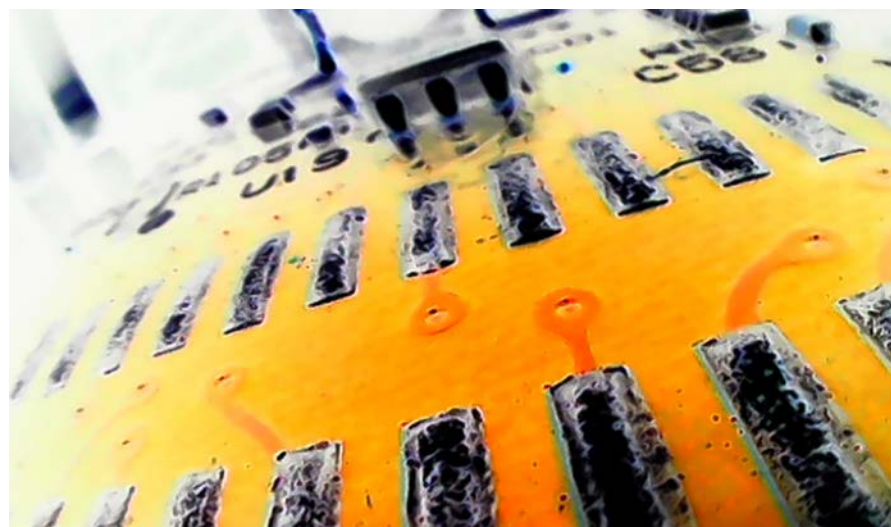
**Compatibel met  
Fluke Connect™**

**Lompe, industriële, dure uitrusting?  
Diagnose vóór demontage met de duurzaamheid  
van Fluke.**

De voordelen van een videoscope zijn alom bekend. Maar industriële inspecties vereisen een krachtige inspectie videoscope die bestand is tegen de vuilste, zwaarste omgevingen.

Met Fluke inspectie videolescopen hebt u afbeeldingen van hoge resolutie binnen handbereik.

- HD-probe samen met camera met zicht in twee richtingen
- Verwerkingssnelheden die zorgen voor een vloeiend, helder, consistent beeld
- 7" lcd-scherm voor kijkgemak
- Zoomfunctie van macro tot micro
- Instelbare verlichting voor het vastleggen van het beste beeld
- Echt 720p-video



## Gedetailleerde specificaties

	DS701		DS703 FC	
Videoscope-probe				
Lengte	1,2 meter (3,94 feet)			
Type	Afneembaar, semi-rigide, waterbestendig, onderdompelbaar tot 1 meter of meer aan diepte			
Diameter	8,5 mm (0,33 inch), probes van 3,8, 5,5 en 9 mm zijn als optie verkrijgbaar			
Materiaal	Met elastomeer gecoat staal			
Verlichting	Instelbare led, één aan voorzijde, één aan de zijkant			
Lichtsterkte	53 lux			
UpisUp™-technologie	Juiste beeldweergave, ongeacht de oriëntatie van de probe, alleen met een probe van 8,5 mm, 1,2 m			
Camera				
Resolutie	800 x 600 (480.000 pixels)		1200 x 720 (864.000 pixels)	
Indeling afbeeldingen	JPG			
Indeling video-opnames	AVI			
Indeling video-uitgang	MPEG-compressie			
Digitale zoom	Instelbare zoom van 1x tot 8x			
Doorsnede van het aftastoppervlak	68°			
Diepte van veld	25 mm tot oneindig			
Videoresolutie	Standaard		720p	
Minimale brandpuntsafstand	10 mm			
Focustype	Vast			
Rotatie	180°			
Streamen van video			Via HDMI en Fluke Connect™	
LCD-scherm				
Aanraakscherm			Lcd-touchscreen	
Afmetingen	17,79 cm (7 inch)			
Vernieuwingssnelheid	30 Hz			
UpisUp™-technologie	Realtime standstelling voor beeld			
LCD-achtergrondverlichting	Instelbare helderheid voor een optimale weergave			
Communicatie				
Draadloze interface			Wifi 802.11b/g/n, bereik: 10,06 meter (33 voet)	
Gegevensoverdracht	USB		USB- en micro-HDMI-kabel	
Fluke Connect™*			Beelden rechtstreeks opslaan en delen vanaf de inspectie scope. Beelden of video's koppelen aan een project of werkorder.	
Direct uploaden naar de cloud			Ja, met Fluke Connect™	
Algemene kenmerken				
Kleurenpaletten	Zichtbaar licht, grijs tinten of omgekeerd			
Intern geheugen	6 GB			
Fysieke knoppen	Intuïtieve, gebruikersvriendelijke navigatietechnologie, 4 functieknoppen, 4 navigatieknoppen, één registratie- of selectieknop			
Draagtas	Beschermende EVA-tas			
Band	Polsband		Draag- en nekriem	
Netvoedingsadapter	Ingang AC-adapter/batterijlader			
Batterij	6400 mAh 3,7 volt herlaadbare interne li-ionbatterij			
Autonomie batterij	3 uur bij 50 % LED-helderheid			
Afmetingen	17,73 x 22,48 cm (6,98 x 8,85 inch)			
Gewicht	0,88 kg (1,95 lbs)			
Beschermingsgraad				
Tablet	IP56, beschermd tegen stof en beschermd tegen water vanuit een spuitmond			
Probe	IP68, stofdicht en bestendig tegen onderdompeling tot een diepte van 1 meter of meer			
Valtest	2 meter (6,56 feet)			
Bedrijfstemperatuur	0 °C tot 45 °C (32 °F tot 113 °F), 50 °C (122 °F) gedurende minder dan 10 minuten			
Opslagtemperatuur	-40 °C tot 60 °C (-40 °F tot 140 °F)			
Relatieve vochtigheid tijdens bedrijf	90% bij 35 °C (95 °F) 75% bij 40 °C (104 °F) 45% bij 50 °C (122 °F)			
Garantie	2 jaar			

\*Fluke Connect™-app en Fluke Connect™-producten zijn niet in alle landen verkrijgbaar.

Fluke Connect™-functionaliteit is binnenkort beschikbaar voor de DS703 FC Videoscope. Met deze krachtige software kunt u afbeeldingen van hoge resolutie opslaan en delen met uw team. Houd de Fluke-website in de gaten voor deze firmwareupdate en voeg de kracht van Fluke Connect toe aan uw DS703 FC Videoscope.



### **Preventief onderhoud eenvoudig gemaakt. Geen werk meer overdoen.**

Bespaar tijd en vergroot de betrouwbaarheid van uw onderhoudsgegevens door metingen draadloos te synchroniseren met het Fluke Connect™-systeem.

- Sluit fouten bij het invoeren van gegevens uit door metingen rechtstreeks vanaf het instrument op te slaan en ze te koppelen aan de werkorder, het rapport of het apparaatdossier.
- Maximaliseer de inzetbaarheid en neem vol vertrouwen beslissingen over onderhoud, op basis van gegevens die u kunt vertrouwen en herleiden.
- Open referentie-, historische en actuele metingen per apparaat.

De Fluke DS703 FC maakt deel uit van een groeiend systeem van met elkaar verbonden test- en meetinstrumenten en software voor apparaatonderhoud.

**Ga naar [www.flukeconnect.com](http://www.flukeconnect.com) voor meer informatie over het Fluke Connect™-systeem.**



### **Bestelinformatie**

**FLK-DS701** Inspectie Videoscope

**FLK-DS703 FC** Hoge Resolutie Inspectie Videoscope

#### **Meegeleverd:**

Inspectie videoscope met een halfstarre probe van 1,2 m, 8,5 mm, draagriem (DS703 FC heeft een draag- en nekriem), USB-kabel, AC-netvoeding/batterijlader, TPAK magnetische hangclip, beschermende EVA-tas

#### **Optionele accessoires**

**FLK-3.8MM Scope** met probe van 1 m, voorwaarts zicht

**FLK-8.5MM Scope** met probe van 3 m, zicht in twee richtingen

**FLK-5.5MM Scope** met probe van 1 m, zicht in twee richtingen

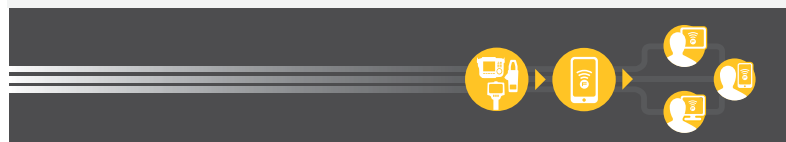
**FLK-8.5MM Scope** met probe van 1,2 m, zicht in twee richtingen

**FLK-8.5MM UV Scope** met probe van 1 m, zicht in twee richtingen

**Fluke FLK-9MM Scope** voorwaarts zicht, probehaspel van 20 m

**Fluke DS 7XX Neckstrap** draagriem

**Ga naar de lokale Fluke-website of neem contact op met uw lokale Fluke-vertegenwoordiger voor meer informatie.**



Alle merken zijn het eigendom van hun respectieve eigenaars. Wi-Fi of mobiel internet is vereist voor het delen van gegevens. Smartphone, wireless diensten en abonnement zijn niet bij de koop inbegrepen. De eerste 5 GB aan opslagcapaciteit zijn gratis. Informatie over telefonische ondersteuning is te vinden op [fluke.com/phones](http://fluke.com/phones).

**Smartphone, wireless diensten en abonnement zijn niet bij de koop inbegrepen. Fluke Connect is niet in alle landen beschikbaar.**

**Fluke. Keeping your world up and running.®**

#### **Fluke Nederland B.V.**

Postbus 1337  
5602 BH Eindhoven  
Tel: +31 40 267 5100  
Fax: +31 40 267 5111  
E-mail: [cs.nl@fluke.com](mailto:cs.nl@fluke.com)  
Web: [www.fluke.nl](http://www.fluke.nl)

#### **Fluke Belgium N.V.**

Kortrijksesteenweg 1095  
B9051 Gent  
Belgium  
Tel: +32 2402 2100  
Fax: +32 2402 2101  
E-mail: [cs.be@fluke.com](mailto:cs.be@fluke.com)  
Web: [www.fluke.be](http://www.fluke.be)

Wijziging van dit document is niet toegestaan zonder schriftelijke toestemming van Fluke Corporation.

©2018 Fluke Corporation. Alle rechten voorbehouden. Wijzigingen zonder voorafgaande kennisgeving voorbehouden. 8/2018 6010402h-dut