

Ti401 PRO, Ti480 PRO, TiX501 och TiX580 IR-kameror



**Fluke Connect™
-kompatibel**

Vi är medvetna om att det inte finns en enda metod för alla. Alla branscher, företag och framgångar är unika. Flukes kameror är optimalt konstruerade och inriktade på att effektivisera genom den senaste tekniken inom termografi. De har alla branschexperter behöver för att snabbt, säkert och enkelt hitta, bedöma och lösa kritiska problem innan de leder till nedtid, blir kostsamma eller till och med katastrofala.

- Fokuserade bilder på några sekunder. **LaserSharp™** Auto Focus använder en inbyggd laserbaserad avståndsmätare som beräknar och anger avståndet till ditt utvalda mål och justerar fokus omedelbart.
- Ta bilder nära...och långt bort. Utbytbara **smarta objektiv** kräver ingen kalibrering och ger dig nödvändig mångsidighet och flexibilitet som krävs för att utföra inspektioner i nästan alla miljöer.
- Helt enkelt den bästa optiken för att överföra energi och skapa infraröda bilder med hög kvalitet. Fluke använder endast 100 % diamantslipade germaniumobjektiv med specialbeläggningar.
- Se fler detaljer när du justerar den infraröda nivån och synligt ljus med den patenterade IR-Fusion™-tekniken.
- Redigera och analysera bilder i kameran – redigera emissivitet, aktivera färglarm och markörer och justera IR-Fusion™ visuella och infraröda bilder i steg.
- Hantera data, registrera flera mätningar (mekanisk, elektriska och termiska) och ordna dem efter utrustningsdel med programmet Fluke Connect™.
- Inspektera flera komplexa mål eller mål från olika avstånd. Registrera en tydlig, korrekt bild med hela synfältet i fokus med **MultiSharp™ Focus**. Kameran bearbetar automatiskt en grupp bilder fokuserade nära och fjärran med Ti480 PRO och TiX580.

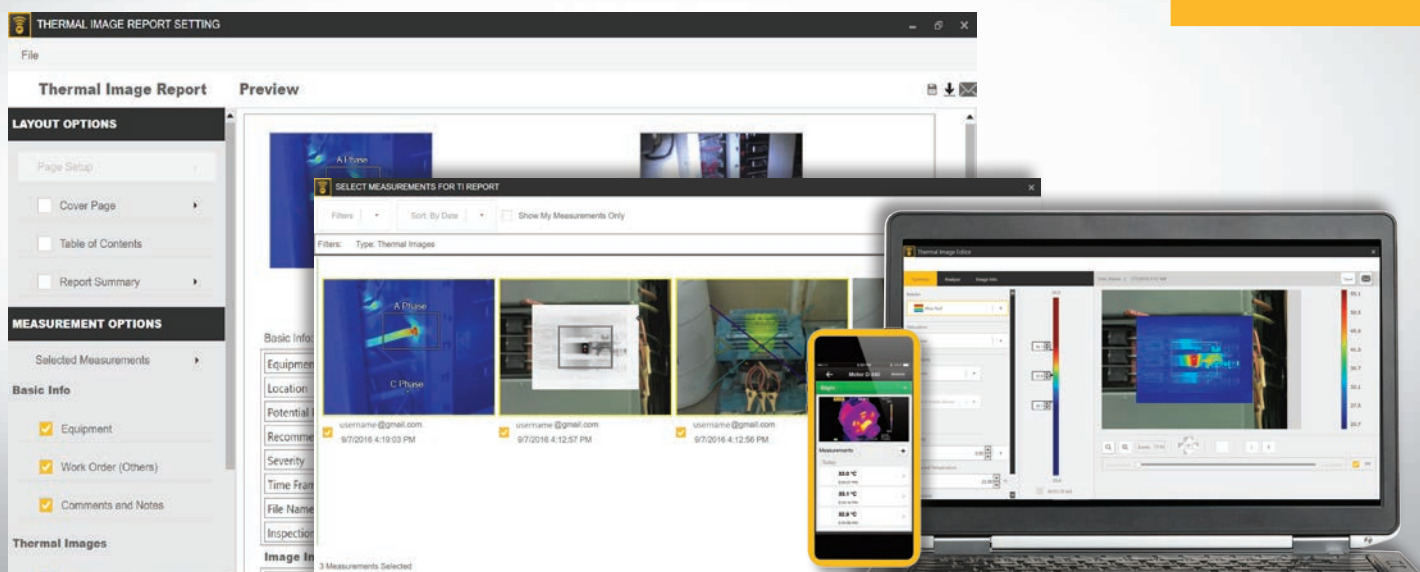


ÖVERLÄGSEN BILDKVALITET

UPPLÖSNING
640 x 480 (307 200 bildpunkter)

SPATIAL UPPLÖSNING
0,93 mRad

SYNFÄLT
34 °H x 24 °V



Kraftfulla, lättanvända Fluke Connect™

En omfattande och ansluten programvaruplattform som representerar framtiden för integrerat utrustningsunderhåll, övervakning, analys och rapportering. Det är enklare än någonsin att optimera värmebilder, analysera, generera snabba, anpassade, robusta rapporter och exportera bilder till valfritt format i molnet. Och du kommer att kunna integrera med Fluke Connect—det största integrerade systemet för underhållsmjukvara och -verktyg i världen.

- Modern visuell design
- Intuitiv navigering, lättare att lära, enklare och snabbare att arbeta med
- Förenklade arbetsflöden
- Förenklade rapportarbetsflöden och bättre rapportmallar
- Fluke Connect molnlagring

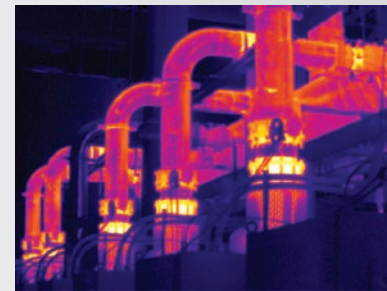
Hämta på **flukeconnect.com**

Fluke Connect och Fluke Connect molnlagring finns inte i alla länder.

**100 % fokuserad—varje objekt. När och fjärran.
MultiSharp™ Focus.**



Manuellt fokus



MultiSharp Focus

Detaljerade specifikationer

	Ti401 PRO	Ti480 PRO	TiX501	TiX580
Viktiga egenskaper				
IR-upplösning	640 x 480 (307 200 bildpunkter)			
SuperResolution	Nej	Ja, i programvaran. Registrerar och kombinerar fyra gånger datamängden för att skapa en bild i 1 280 x 960	Nej	Ja, i programvaran. Registrerar och kombinerar fyra gånger datamängden för att skapa en bild i 1 280 x 960
IFOV med standardobjektiv (spatiell upplösning)	0,93 mrad, D:S 1065:1			
Synfält	34 °H x 24 °V			
Minsta fokusavstånd	15 cm			
MultiSharp Focus	Nej	Ja, fokuserad nära och fjärran, genom hela synfältet	Nej	Ja, fokuserad nära och fjärran, genom hela synfältet
LaserSharp Auto Focus	Ja, för konsekvent skarpa bilder. Var. Enda. Tid			
Laseravståndsmätare	Ja, beräknar avstånd till målet för precist fokuserade bilder och visning av avstånd på skärmen			
Avancerad manuell fokusinställning	Ja			
Trådlös anslutning	Ja, till dator, iPhone® och iPad® (iOS 4s och senare), Android™ 4.3 och senare, och Wi-Fi till LAN (där det är tillgängligt)			
Kompatibel med appen Fluke Connect	Ja*, anslut din kamera till din smarttelefon så laddas tagna bilder automatiskt upp till Fluke Connect-appen, där de kan sparas och delas			
Fluke Connect resurser	Fördela bilder på mätdon, jämför enkelt mätningstyper på ett ställe och skapa rapporter.		I framtiden**, fördela bilder på tillgångar, jämför enkelt mätningstyper på ett ställe och skapa rapporter genom ett molnbaserat system.	
Fluke Connect omedelbar molnuppladdning	Ja*, anslut kameran till byggnadens Wi-Fi-nätverk för att överföra tagna bilder automatiskt till Fluke Connect-systemet och visa dem på en smarttelefon eller dator			
Fluke Connect omedelbar severuppladdning	Ja**	Ja**	Ja**	Ja**
Tekniken IR-Fusion	Ja, lägger sammanhanget från de synliga detaljerna till din infraröda bild			
Tålig pekskärm	3,5 tums (liggande) 640 x 480 LCD		5,7 tums (14,4 cm) liggande 640 x 480 LCD	
Ergonomisk utformning	Pistolgrepp för användning med en hand		240 ° roterbar (ledat) objektiv	
Termisk känslighet (NETD)**	≤ 0,075 °C vid 30 °C måltemperatur (75 mK)	≤ 0,05 °C vid 30 °C måltemperatur (50 mK)	≤ 0,075 °C vid 30 °C måltemperatur (75 mK)	≤ 0,05 °C vid 30 °C måltemperatur (50 mK)
Nivå och omfång	Smidig automatisk och manuell skalning			
Justerbar nivå/omfång för pekskärm	Ja. Område och nivå ställer du enkelt och snabbt in genom att peka på skärmen			
Snabb automatisk växling mellan manuellt och automatiskt läge	Ja			
Snabb automatisk omskalning i manuellt läge	Ja			
Minsta omfång (i manuellt läge)	2,0 °C			
Minsta omfång (i automatiskt läge)	3,0 °C			
Inbyggd digitalkamera (synligt ljus)	5 MP			
Bildhastighet	Versioner med 60 Hz eller 9 Hz			
Laserpekare	Ja			
LED-lampa (ficklampa)	Ja			
Digital zoom	Nej	2x och 4x	2x	2x, 4x, 8x
Datalagring och bildtagning				
Omfattande minnesalternativ	Flyttbart 4 GB micro-SD-kort, 4 GB internt flash-minne, möjlighet att spara på USB-minne, överföring för permanent lagring.			
Mekanism för bildtagning, -visning och -lagring	Funktioner för tagning, visning och lagring med en hand		Ja, redigera och analysera tagna bilder på kameran	
Filformat för bilder	bmp, jpeg, is2	bmp, jpeg, is2, is3, AVI	bmp, jpeg, is2, is3, AVI	bmp, jpeg, is2, is3, AVI
Minnesvisning	Miniatyr- och helskärmvisning			
Programvara	Fullständigt analys- och rapporteringsprogram med åtkomst till systemet Fluke Connect			
Analysera och lagra radiometrisk data på en dator	Ja			
Exportera filformat med Fluke Connect-programvaran	Bitmap (.bmp), GIF, JPEG, PNG, TIFF			
Röstanteckning	Maximalt 60 sekunders inspelningstid per bild, visningsbar uppspelning på kamera, valbart Bluetooth-headset tillgängligt, men inte obligatoriskt			
IR-PhotoNotes	Ja, 2 bilder	Ja, 5 bilder	Ja, 2 bilder	Ja, 5 bilder
Textkommentarer	Ja. Standardgenvägar och programmerbara alternativ			
Videoinspelning och format	Nej	Standard och radiometrisk	Standard	Standard och radiometrisk
Fjärrstyrning	Fjärrdisplay genom Fluke Connect	Fjärrdisplay och fjärrstyrning genom Fluke Connect	Fjärrdisplay genom Fluke Connect	Fjärrdisplay och fjärrstyrning genom Fluke Connect
Automatisk registrering (temperatur och intervall)	Nej	Ja	Nej	Ja
MATLAB® och LabVIEW® verktygslådor	–	Integrera kameradata, IR-video och bilder till programvara för FoU-analys		

Detaljerade specifikationer

	Ti401 PRO		Ti480 PRO	TiX501	TiX580
Batteri					
Batterier (enkel att byta, laddningsbart)	Två litiumjon-smartbatteripack med LED-display med fem segment för visning av laddningsnivå				
Batteritid	2-3 timmar per batteri (faktisk tid varierar beroende på inställningar och användning)				
Uppladdningstid	2,5 timmar till full kapacitet				
Uppladdningssystem	Batteriladdare med två avdelningar eller intern laddning. Som tillval finns 12 V billaddare för batteri				
Nät drift	Nät drift med medföljande nätadapter (100 V AC till 240 V AC, 50/60 Hz)				
Strömsparfunktion	Vilo- och avstängningsalternativ som väljs av användaren				
Temperaturmätning					
Temperaturmätområde (ej kalibrerad under -10 °C)	-20 °C till +650 °C	-20 °C till +1 000 °C		-20 °C till +650 °C	-20 °C till +1 000 °C
Noggrannhet	± 2 °C eller 2 % (vid 25 °C nominellt, beroende på vilket som är högst)				
Emissivitetskorrigering på skärmen	Ja (både värden och tabeller)				
Kompensation för reflekterad bakgrundstemperatur på skärmen	Ja				
Överföringskorrigering på skärmen	Ja				
Temperaturlinjediagram	Nej	Ja		Nej	Ja
Färgpaletter					
Standardpaletter	9: Regnbåge, järnfärgsskala, blå-röd, hög kontrast, gul, inverterad gul, varm metall, gråskala, inverterad gråskala			8: Järnfärgsskala, blå-röd, hög kontrast, gult, inverterat gult, varm metall, gråskala, inverterad gråskala	
Ultra Contrast-paletter	9: Regnbåge, järnfärgsskala, blå-röd, hög kontrast, gul, inverterad gul, varm metall, gråskala, inverterad gråskala			8: Järnfärgsskala Ultra, blå-röd Ultra, hög kontrast Ultra, gult Ultra, inverterat gult Ultra, varm metall Ultra, gråskala Ultra, inverterad gråskala Ultra	
Smarta objektiv					
35 mikron makroobjektiv: 25 MAC2	Ja				
2 x teleobjektiv: TELE 2	Ja				
4 x teleobjektiv: TELE 4	Ja				
Vidvinkelobjektiv: WIDE 2	Ja				
Allmänna specifikationer					
Färglarm (temperaturlarm)	Hög temperatur, låg temperatur och isotermer (inom mätområde)				
Infrarött spektralband	7,5 µm till 14 µm (långvåg)				
Användningstemperatur	-10 °C till +50 °C				
Förvaringstemperatur	-20 °C till +50 °C utan batterier				
Relativ luftfuktighet	10 % till 95 % icke-kondenserande				
Temperaturmätning av mittpunkt	Ja				
Punkttemperaturer	Markörer för varmt och kallt			Markörer för varmt och kallt, aktiveras individuellt	
Användardefinierade punktmarkörer	Nej	Tre användardefinierade punktmarkörer		Två användardefinierade punktmarkörer	Tre användardefinierade punktmarkörer
Användardefinierade punkter/rutor	En utfällbar och hopfällbar mätlåda med MIN-MAX-MED-temperaturvisning	Upp till tre utfällbara och hopfällbara mätlådor med MIN-MAX-MED-temperaturvisning		En utfällbar och hopfällbar mätlåda med MIN-MAX-MED-temperaturvisning	Tre utfällbara och hopfällbara mätlådor med MIN-MAX-MED-temperaturvisning
Hård väska	Tålig hård väska, mjuk transportväska	Tålig, IP67-klassad, lufttät hård väska med anpassad skuminsats			
Säkerhet	IEC 61010-1: Överspänningskategori II, föroreningsgrad 2				
Elektromagnetisk kompatibilitet	IEC 61326-1: Grundläggande EM-miljö. CISPR 11: Grupp 1, Klass A				
Australisk RCM	IEC 61326-1				
US FCC	CFR 47, del 15, underdel B				
Vibration	0,03 g2/Hz (3,8 g), 2,5 g IEC 60068-2-6				
Stötar	25 g, IEC 68-2-29				
Fall	Tillverkad att klara fall från 2 meter med standardobjektiv			Tillverkad att klara fall från 1 meter med standardobjektiv	
Storlek (H x B x L)	27,7 x 12,2 x 16,7 cm			27,3 cm x 15,9 cm x 9,7 cm	
Vikt (med batteri)	1,04 kg			1,54 kg	
Skyddsklass	IEC 60529: IP54 (dam- och stänkvattenskyddad från alla riktningar)				
Garanti	Två år (standard), möjlighet att förlänga garantin				
Rekommenderad kalibreringsintervall	2 år (utgående från normal användning och normalt slitage)				
Språk som stöds	Engelska, finska, franska, förenklad kinesiska, italienska, japanska, koreanska, nederländska, polska, portugisiska, ryska, spanska, svenska, tjeckiska, traditionell kinesiska, turkiska, tyska och ungerska				
RoHS-kompatibel	Ja				

Obs! Fluke Connect analys- och rapportprogramvara finns tillgänglig i alla länder men inte Fluke Connect. Kontrollera tillgänglighet hos en auktoriserad Fluke-återförsäljare

**Indikerar att Fluke Connect™-funktioner snart finns tillgängliga. Gå till Flukes webbplats för uppdateringar av programvara och fast programvara.

Beställningsinformation

FLK-Ti401 PRO 60 Hz infraröd kamera
 FLK-Ti401 PRO 9 Hz infraröd kamera
 FLK-Ti480 PRO 60 Hz infraröd kamera
 FLK-Ti480 PRO 9 Hz infraröd kamera
 FLK-TiX501 60 Hz infraröd kamera
 FLK-TiX501 9 Hz infraröd kamera
 FLK-TiX580 60 Hz infraröd kamera
 FLK-TiX580 9 Hz infraröd kamera

Ingår

Infraröd kamera med IR-standardobjektiv, nätadapter och batteriladdare (universella nätadapterar ingår), två tåliga litiumjon-smartbatteripack, USB-kabel, HDMI-videokabel, 4 GB micro-SD-kort och en justerbar handrem. **Tillgängligt för kostnadsfri hämtning:** Fluke Connect™ programvara och användarhandbok

Endast Ti401 PRO

Tålig hård väska, mjuk transportväska

Endast Ti480 PRO, TiX501, TiX580

Tålig, IP67-klassad, lufttät hård transportväska

Endast TiX501, TiX580

Justerbar halsrem

Extra tillbehör

FLK-LENS/TELE2 IR-teleobjektiv (2 ggr förstoring)
 FLK-LENS/4XTELE2 IR-teleobjektiv (4 ggr förstoring)
 FLK-LENS/WIDE2 IR-vidvinkelobjektiv
 FLK-LENS/25MAC2 25 mikron IR-makroobjektiv
 TI-CAR CHARGER Billaddare
 FLK-TI-VISOR3 Solskärm
 BOOK-ITP Introduktion till termografiprinciper, bok
 TI-TRIPOD3 Monteringsstillbehör för stativ
 FLK-TI-BLUETOOTH Bluetooth-hörlurar
 FLK-TI-SBP3 Extra smartbatteri
 FLK-TI-SBC3B extra laddare för smartbatteri
 FLK-TIX5XX-SBP4 Extra smartbatteri
 FLK-TI-SBC3B extra laddare för smartbatteri

TiX501 och TiX580 ytterligare tillbehör

FLK-TIX5X-LENS CAP Infrarött linsskydd
 FLK-TIX5XX-NECK Halsrem
 FLUKE-TIX5XX HAND Handrem
 FLK-TI-BLUETOOTH Bluetooth Headset
 FLK-TIX5XX-HDMI HDMI-kabel

Besök www.fluke.com för att få fullständig information om de här produkterna eller kontakta din lokala Fluke-försäljare.



Förebyggande underhåll förenklas. Omarbetning elimineras.

Spara tid och förbättra tillförlitligheten för dina underhållsdata genom trådlös synkronisering av mätningar med systemet Fluke Connect™.

- Eliminera datainmatningsfel genom att spara mätningar direkt från verktyget och associera dem med arbetsordern, rapporten eller tillgångsposten.
- Maximera drifttid och ta säkra underhållsbeslut med data som du kan lita på och spåra.
- Slipp skrivplattor, anteckningsblock och flera kalkylblad tack vare en trådlös överföring av mätdata i ett enda steg
- Få åtkomst till referensmätningar, historiska och aktuella mätningar per mätton.
- Dela dina mätdata med ShareLive™-videosamtal och e-postmeddelanden.
- PRO-serien IR-kameror är del av ett växande systemmed uppkopplade testverktyg och program för underhåll av utrustning. Besök webbplatsen för att läsa mer om Fluke Connect™.

Läs mer på flukeconnect.com



Alla varumärken tillhör respektive ägare. WiFi eller mobil datatrafik krävs för att dela data. Smarttelefon, trådlösa tjänster och dataabonnemang ingår inte i köpet. Första 5GB lagringsutrymme är kostnadsfritt. Information om telefonstöd finns på fluke.com/phones.

Smarttelefon, trådlösa tjänster, och dataabonnemang ingår inte i köpet. Fluke Connect är inte tillgängligt i alla länder.

Fluke. Keeping your world up and running.®

Fluke Sverige AB
 c/o Gilbarco Veeder-Root
 Johannesfredsvägen 11 A
 16869 Bromma
 Tel: 08 5663 7400
 E-mail: cs.se@fluke.com
 Web: www.fluke.se

©2019 Fluke Corporation. Med ensamrätt.
 Data kan komma att ändras utan föregående meddelande.
 4/2019 6012099a-sv

Ändringar får inte göras i det här dokumentet utan skriftligt medgivande från Fluke Corporation.