

THÔNG SỐ KỸ THUẬT

Camera nhiệt TiS60+



PHẦN MỀM FLUKE CONNECT™ MẠNH MẼ, DỄ SỬ DỤNG

Camera nhiệt TiS60+ tương thích với Fluke Connect.

- Thiết kế trực quan hiện đại
- Điều hướng trực quan – dễ học hơn, làm việc nhanh hơn và dễ dàng hơn
- Đơn giản hóa quy trình công việc
- Đơn giản hóa quy trình báo cáo và cải tiến các mẫu báo cáo

Hoàn thành công việc ngay từ lần đầu

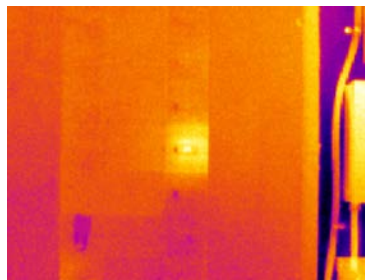
Tăng cường hiệu suất công việc của đội nhóm với độ phân giải 320 x 240. Ảnh hồng ngoại chụp bằng TiS60+ thu được những khác biệt nhiệt độ nhỏ hơn từ khoảng cách xa. Nếu bạn lần đầu sử dụng chụp ảnh nhiệt hoặc nếu camera được dùng bởi người có kinh nghiệm về ảnh nhiệt thì TiS60+ cung cấp giải pháp với chế độ lấy nét cố định dễ sử dụng.

- Độ phân giải 320 x 240 cho độ rõ ràng và chi tiết hình ảnh bạn cần
- Màn hình LCD 3,5 inch giúp bạn nhận ra vấn đề tại nơi làm việc
- Độ nét cố định dễ sử dụng, chỉ cần ngắm và chụp
- Khả năng lên tới 400 °C để xử lý mọi ứng dụng của bạn
- Khả năng chụp, xem lại và lưu hình ảnh bằng một tay

Xem sự cố và vị trí trong một hình ảnh với công nghệ IR-Fusion™

IR-Fusion là công nghệ được cấp bằng sáng chế bởi Fluke Corporation, nó tự động chụp hình ảnh ánh sáng nhìn thấy kỹ thuật số cùng lúc với hình ảnh hồng ngoại. Camera pha trộn hai hình ảnh với nhau, điểm ảnh nhiệt cho điểm ảnh thật, trong một màn hình. Sau đó, bạn có thể xem hình ảnh trong hồng ngoại đầy đủ, ánh sáng nhìn thấy đầy đủ hoặc ở một vài mức pha trộn ở giữa.

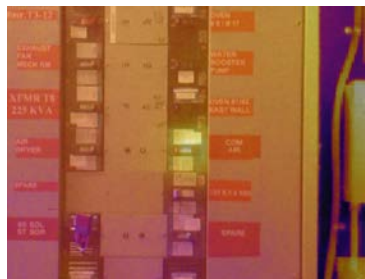
Vị trí của mục tiêu hồng ngoại có thể được xác định chính xác ngay cả khi độ tương phản hồng ngoại thấp và có rất ít cấu trúc trong hình ảnh hồng ngoại.



Hồng ngoại đầy đủ



50 % kết hợp, chế độ ảnh trong ảnh



Kết hợp 50 %

Thông số kỹ thuật

Tính năng chính	TiS60+
Độ phân giải hồng ngoại	320 x 240 (76.800 điểm ảnh)
IFOV với ống kính tiêu chuẩn (độ phân giải không gian)	1,86 mRad, D:S 532:1
Trường nhìn	34,1 °H x 25,6 °V
Khoảng cách lấy nét tối thiểu	46 cm (18 in)
Hệ thống lấy nét	Cố định
Kết nối không dây	Có, kết nối đến PC, iPhone® và iPad® (iOS 4s và mới hơn), Android™ 4.3 và cao hơn cùng kết nối WiFi và LAN (tại vị trí sẵn có)
Tương thích ứng dụng Fluke™ Connect	Có*, kết nối camera với điện thoại thông minh và ảnh chụp được tự động tải lên ứng dụng ứng dụng Fluke Connect để lưu và chia sẻ
Phần mềm tùy chọn Fluke Connect Assets	Có*, gán ảnh cho thiết bị và tạo yêu cầu công việc. Dễ dàng so sánh các loại phép đo—ảnh cơ khí, điện hay hồng ngoại—at một vị trí
Công nghệ IR Fusion™	Có
Chế độ Kết hợp tự động AutoBlend™	Có
Ảnh trong ảnh (PIP)	Có
Màn hình bền chắc	LCD 320 x 240 3,5 inch (ngang 8,9 cm)
Thiết kế gọn nhẹ	Được thiết kế để sử dụng một tay
Độ nhạy nhiệt (NETD)**	≤ 0,045 °C ở nhiệt độ mục tiêu 30 °C (45 mK)
Mức và dải đo	Chọn dải đo theo phương pháp thủ công và tự động một cách dễ dàng
Tự động thay đổi tỷ lệ nhanh chóng trong chế độ thủ công	Có
Dải đo tối thiểu (trong chế độ thủ công)	2,5 °C (4,5 °F)
Dải đo tối thiểu (trong chế độ tự động)	5 °C (9,0 °F)
Camera kỹ thuật số tích hợp (ánh sáng thường)	5MP
Tỷ lệ khung hình	< 9 Hz hoặc 30 Hz
Con trỏ laser	Có
Đèn LED (chiếu sáng)	Không
Chụp ảnh và lưu dữ liệu	
Tùy chọn bộ nhớ mở rộng	Bộ nhớ trong 4GB và thẻ micro SD 4GB
Cơ chế chụp, xem lại, lưu hình ảnh	Khả năng chụp, xem lại và lưu hình ảnh bằng một tay
Định dạng tập tin hình ảnh	Định dạng không phổ nhiệt BMP hoặc JPEG hoặc định dạng phổ nhiệt đầy đủ is2
Xem lại bộ nhớ	Có
Phần mềm	Phần mềm máy tính Fluke Connect—phần mềm báo cáo và phân tích đầy đủ với quyền truy cập đến hệ thống Fluke Connect
Phân tích và lưu dữ liệu đo trên máy tính	Có
Xuất các định dạng tập tin bằng phần mềm Fluke Connect	is2, BMP, GIF, JPEG, PNG, TIFF
Chú thích bằng giọng nói	Thời gian ghi tối đa cho mỗi hình ảnh là 60 giây; có thể xem phát lại trên camera; bắt buộc phải có tai nghe Bluetooth (bán rời)
IR-PhotoNotes	Có—3 ảnh
Chú thích bằng chữ	Không
Quay video và định dạng	Không
Thao tác điều khiển từ xa	Không
Tự động chụp (nhiệt độ và khoảng thời gian)	Có

*Một số tính năng của Fluke Connect có thể không khả dụng với một số quốc gia. Vui lòng kiểm tra hàng sẵn có với nhà phân phối Fluke được ủy quyền.

** Tốt nhất có thể

Thông số kỹ thuật tiếp tục

Tính năng chính	TiS60+
Pin	
Pin (thay được tại chỗ, có thể sạc lại)	Hai bộ pin lithium ion thông minh với màn hình LED năm mức để hiển thị mức sạc
Thời lượng pin	Bốn giờ sử dụng liên tiếp mỗi bộ pin
Thời gian sạc pin	2,5 giờ để sạc đầy
Hệ thống sạc pin	Bộ sạc hai pin hoặc sạc trong máy chụp. Cục sạc tự động 12 V tùy chọn
Vận hành AC	Vận hành bằng bộ cấp điện AC đi kèm (100 V ac đến 240 V ac, 50/60 Hz)
Tiết kiệm điện	Người dùng có thể lựa chọn
Đo nhiệt độ	
Phạm vi đo nhiệt độ (không được hiệu chỉnh xuống dưới -10 °C)	-20 °C đến 400 °C (-4 °F đến 752 °F)
Độ chính xác	± 2 °C hoặc 2 % (ở nhiệt độ danh định 25°C, tùy theo giá trị nào lớn hơn)
Hiệu chỉnh độ phát xạ nhiệt trên màn hình	Có (cả giá trị và bảng)
Bù nhiệt độ nền phản chiếu trên màn hình	Có
Chỉnh hệ số truyền dẫn trên màn hình	Không
Biểu đồ nhiệt độ dạng đường thẳng	Không
Bảng màu	
Bảng màu tiêu chuẩn	8: Ironbow, Xanh-Đỏ, Tương phản cao, Hồ phách, Hồ phách đảo ngược, Kim loại nóng, Thang độ xám, Thang độ xám đảo ngược
Bảng màu Ultra Contrast	8: Ironbow Ultra, Xanh-Đỏ Ultra, Tương phản cao Ultra, Hồ phách Ultra, Kim loại nóng Ultra, Thang độ xám Ultra, Thang độ xám đảo ngược Ultra
Thông số kỹ thuật chung	
Cảnh báo bằng màu	Nhiệt độ cao, nhiệt độ thấp, đẳng nhiệt (trong phạm vi)
Dải quang phổ hồng ngoại	7,5 µm đến 14 µm
Nhiệt độ hoạt động	-10 °C đến +50 °C (14 °F đến 122 °F)
Nhiệt độ bảo quản	-20 °C đến +50 °C (-4 °F đến 122 °F) không có pin
Độ ẩm tương đối	10 % đến 95 % không ngưng tụ
Đo nhiệt độ điểm trung tâm	Có
Điểm nhiệt độ	Đánh dấu điểm nóng và lạnh
Điểm đánh dấu do người dùng xác định	3
Các khung đo do người dùng xác định	Khung khu vực đo có thể mở rộng-thu nhỏ
Hộp cứng bảo vệ	Hộp đựng cứng cáp với túi đựng mềm có quai đeo có thể điều chỉnh
Tiêu chuẩn an toàn	IEC 61010-1: Mức điện áp quá mức II, Ô nhiễm mức độ 2
Tính tương thích điện từ	IEC 61326-1: Môi trường Điện từ (EM) cơ bản. CISPR 11: Nhóm 1, Lớp A
RCM Úc	RCM IEC 61326-1
US FCC	EN61326-1; FCC Part 5, EN 55011: Chuẩn cấp A, EN 61000-4-2, EN 61000-4-3
Độ rung	2G, IEC 68-2-6
Va đập	25G, IEC 68-2-29
Rơi	Được chế tạo để có thể chịu được độ cao rơi 2 m (6,5 ft)
Kích thước (Cao x Rộng x Dài)	26,7 cm x 10,1 cm x 14,5 cm (10,5 in x 4,0 in x 5,7 in)
Trọng lượng (kèm pin)	0,72 kg (1,6 lb)
Định mức vỏ bọc	IP54 (chống bụi, giới hạn xâm nhập; chống nước phun từ nhiều hướng)
Bảo hành	Hai năm (tiêu chuẩn)
Chu kỳ hiệu chỉnh khuyến nghị	Hai năm (trong trường hợp hoạt động bình thường)
Ngôn ngữ hỗ trợ	Tiếng Czech, tiếng Hà Lan, tiếng Anh, tiếng Phần Lan, tiếng Pháp, tiếng Đức, tiếng Hungary, tiếng Ý, tiếng Nhật, tiếng Hàn, tiếng Ba Lan, tiếng Bồ Đào Nha, tiếng Nga, tiếng Trung Giản thể, tiếng Tây Ban Nha, tiếng Thụy Điển, tiếng Trung Phồn thể và tiếng Thổ Nhĩ Kỳ
Tuân thủ RoHS	Có

Thông tin đặt hàng

MÁY CHỤP ẢNH NHIỆT FLK-TIS60+ 30HZ
MÁY CHỤP ẢNH NHIỆT FLK-TIS60+ < 9HZ

Thiết bị bao gồm

Camera hồng ngoại; bộ cấp điện AC (bao gồm cả bộ chuyển đổi AC); sạc 2 pin thông minh; 2 pin thông minh lithium ion bên bị; Cáp USB; Thẻ nhớ micro SD 4 GB; gò ghè, hộp đựng cứng cáp; túi đựng mềm; dây đeo tay có thể điều chỉnh. Có thể tải xuống miễn phí:

Phần mềm máy tính và hướng dẫn sử dụng

Các phụ kiện tùy chọn

FLK-BLUETOOTH Tai nghe Bluetooth

FLK-TI-TRIPOD3 Chân gắn Tripod

BOOK-ITP Sách giới thiệu về đo nhiệt

FLK-TI-SBP3 Pin thông minh dự phòng

FLK-TI-SBC3B Sạc pin thông minh

TI-CAR CHARGER Sạc cho xe hơi

Truy cập www.fluke.com biết chi tiết hoàn chỉnh về những sản phẩm này hoặc hỏi đại diện bán hàng của Fluke tại địa phương.



Đơn giản hóa bảo trì dự phòng. Chấm dứt tình trạng kiểm tra lại.

Tiết kiệm thời gian và cải thiện độ tin cậy của dữ liệu bảo trì bằng cách đồng bộ các phép đo qua mạng không dây với hệ thống Fluke Connect.

- Loại bỏ lỗi nhập dữ liệu bằng cách lưu kết quả đo trực tiếp từ thiết bị và kết hợp chúng với lệnh sản xuất, báo cáo hoặc hồ sơ thiết bị.
- Tối đa thời gian hoạt động và ra các quyết định bảo trì một cách chính xác với dữ liệu đáng tin cậy và có thể theo dõi được.
- Bỏ bảng ghi tạm, sổ ghi chép và nhiều bảng tính và chuyển sang sử dụng truyền phép đo trực tiếp qua mạng không dây.
- Truy cập các phép đo cơ sở, lịch sử và hiện tại theo từng thiết bị.
- Chia sẻ dữ liệu đo thông qua các cuộc gọi video và email ShareLive™.
- Camera chụp ảnh nhiệt TiS60+ là một phần của hệ thống các dụng cụ kiểm tra có kết nối và phần mềm bảo trì thiết bị ngày càng phát triển. Truy cập trang web Fluke để tìm hiểu thêm về hệ thống Fluke Connect.

Tìm hiểu thêm tại fluke.com



Tất cả nhãn hiệu thương mại thuộc về các chủ sở hữu tương ứng. Cần có WiFi hoặc di động để chia sẻ dữ liệu. Không bán kèm điện thoại thông minh, dịch vụ không dây và gói dữ liệu. Miễn phí 5GB dung lượng lưu trữ đầu tiên.

Không bán kèm điện thoại thông minh, dịch vụ không dây và gói dữ liệu. Fluke Connect chỉ bán ở một số quốc gia.



Fluke. Giữ cho thế giới của bạn. không ngừng vận động.

Fluke Corporation

P.O. Box 9090
 Everett, WA USA 98206
 Web: www.fluke.com

Representative office of Fluke South East Asia Pte Ltd

C/O Danaher Vietnam
 Green Power Tower, 11th Floor Unit 2
 35 Ton Duc Thang Street, District 1
 Ho Chi Minh City
 Vietnam
 Tel: +84-8-2220-5371 (ext 103)
 Email: info.asean@fluke.com
 Web: www.fluke.com/vn

For more information call:

In the U.S.A. (800) 443-5853
 or Fax (425) 446-5116
 In Europe/M-East/Africa
 +31 (0)40 267 5100 or
 Fax +31 (0)40 267 5222
 In Canada (905) 890-7600
 or Fax (905) 890-6866

From other countries +1 (425) 446-5500 or
 Fax +1 (425) 446-5116

©2019 Fluke Corporation. Specifications subject to change without notice. 11/2019 6012819b-vi

Modification of this document is not permitted without written permission from Fluke Corporation.