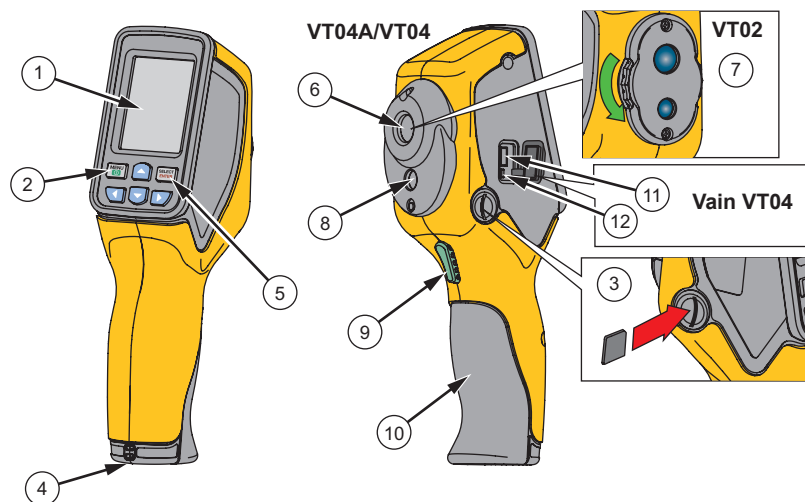


Visual IR Thermometer

VT02, VT04A, VT04

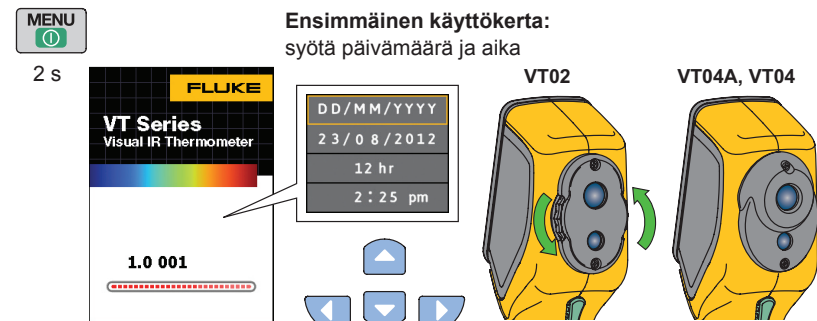


- | | |
|---|--------------------------------|
| 1 Nestekidenäyttö | 7 Linssinsuojuksen pyöritys |
| 2 Virran kytkeminen ja katkaiseminen sekä valikko | 8 Visuaalinen kamera |
| 3 Micro SD -muistikorttipaikka | 9 Laukaisin kuvan ottoon |
| 4 Kolmijalka-adapteri | 10 Akku-/paristokotelon suojus |
| 5 Valitse/siirry | 11 Micro USB -liitin |
| 6 Infrapunaobjektiivi | 12 Latauksen tilan merkkivalo |

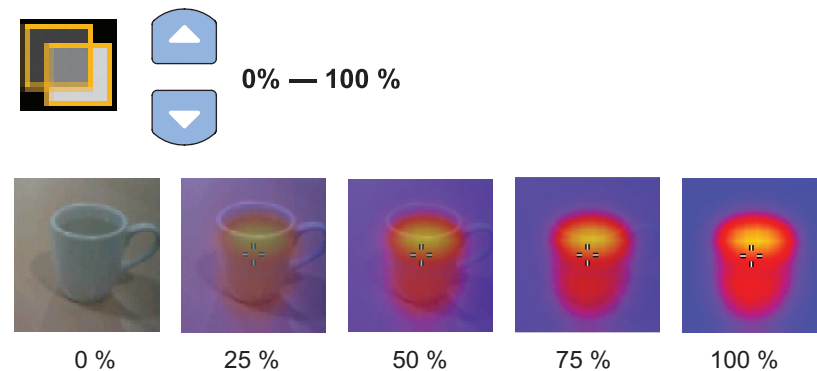
Voit tarkastella, tulostaa tai ladata uusimpaan VT-sarjaan liittyviä asiakirjoja tai ohjelmistoja seuraavissa osoitteissa:

www.fluke.com/vtsmartview
www.fluke.com/vtquickstart
www.fluke.com/vtmanual

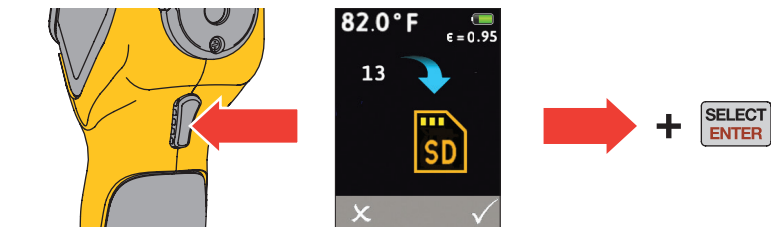
Virran kytkeminen ja katkaiseminen



Kuvien yhdistäminen



Kuvan ottaminen ja tallennus



Huomautus

Siirrä kuvia laitteesta tietokoneeseen micro SD -muistikortilla. Micro-USB-kaapeli on tarkoitettu vain akun lataamiseen.

Valikkotoiminnot ja perusnavigointi



Kuvake	Kuvaus	VT02	VT04A VT04
	Tallennettujen kuvien katselu	•	•
	Emissiivisyys	•	•
	Värivalikoima	•	•
	Taustalämpötila	•	•
	Kuumien ja kylmien pisteiden merkit	•	•
	Lämpötilayksiköt	•	•
	Kello (aika ja päivämäärä)	•	•
	Korkean ja matalan lämpötilan hälytys		•
	Auto-Monitor-hälytys		•
	Ajastettu kuvaus		•
	Automaattinen sammutus		•
	LCD-taustavalon kirkkaus (pieni, keskitaso, suuri)		•
	Tallennus BMP-muodossa		•
	Tehdasasetusten palautus		•

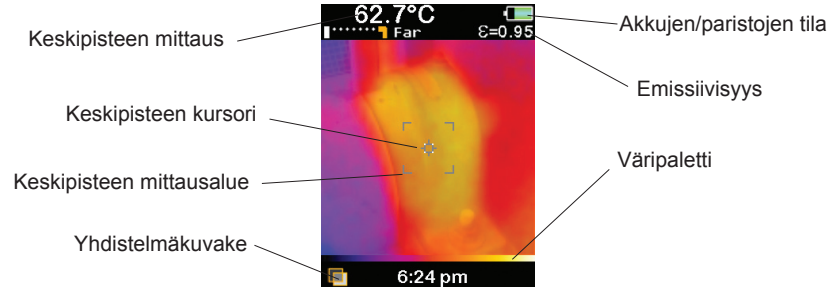
Valokuvan kohdistuksen hallinta



Värivalikoima



Mittausnäyttö



SD-kortti



Mallien VT04A ja VT04 ominaisuudet

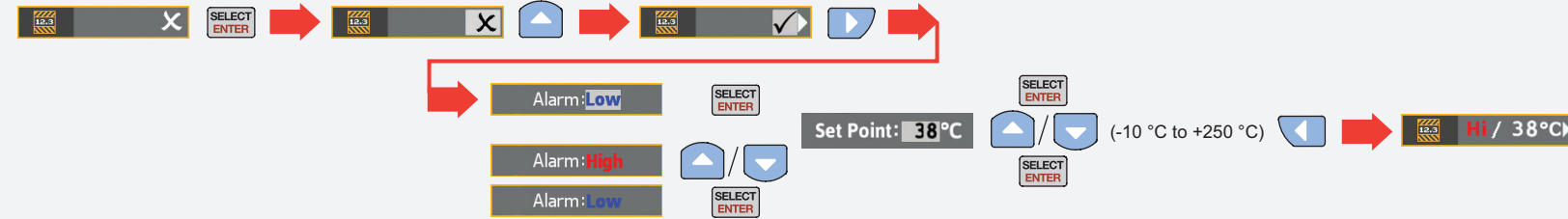
Ominaisuuden ottaminen käyttöön



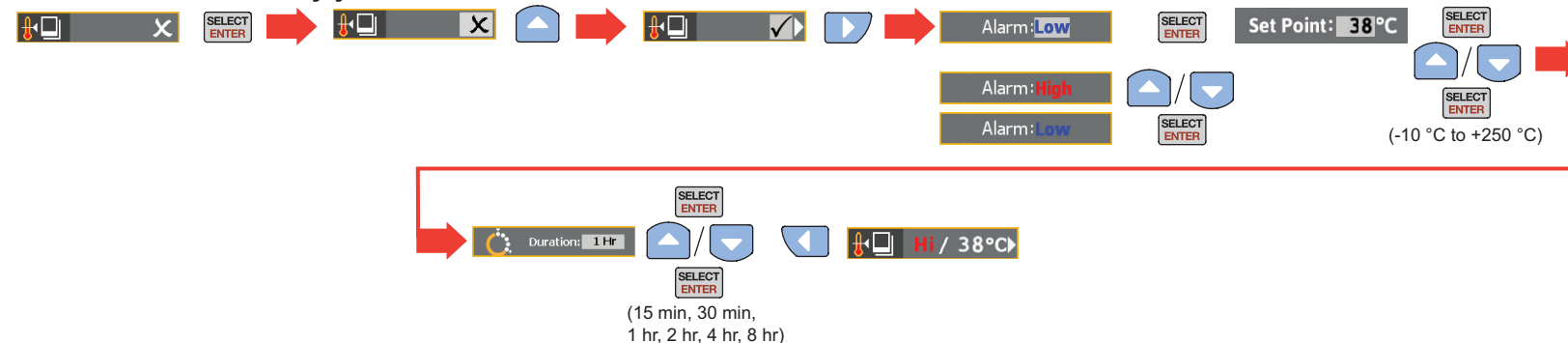
Ominaisuuden poistaminen käytöstä



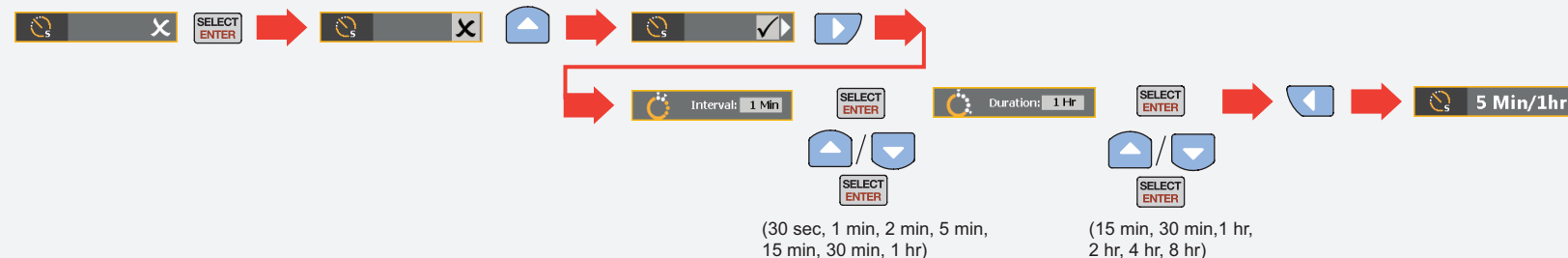
Korkean ja matalan lämpötilan hälytys



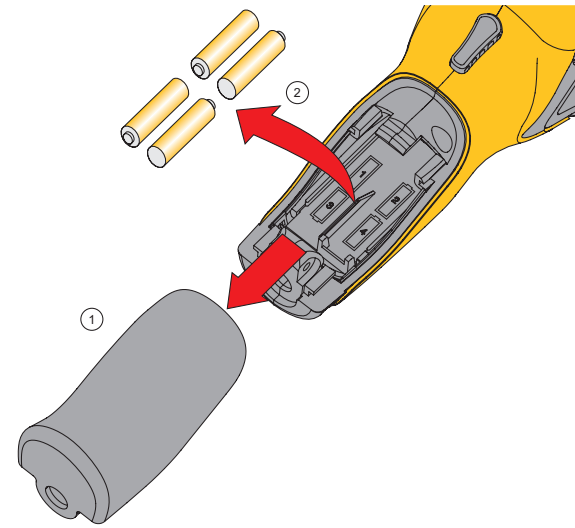
Automaattisen valvonnan hälytys



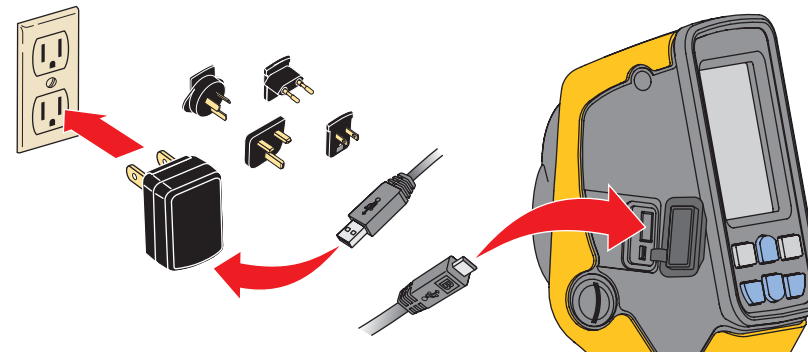
Ajastettu kuvaus



Akun/pariston käsitteleminen (VT02, VT04A)



Ladattava akku (VT04)



Turvaohjeet

Varoitus ilmoittaa käyttäjälle vaarallisista tilanteista ja toimista. **Varoimi** ilmoittaa tilanteesta tai toimista, jotka voivat vaurioittaa tuotetta tai testattavaa laitetta.

⚠️ Varoitus

Sähköiskujen tai henkilövahinkojen estäminen:

- Lue turvaohjeet ennen tuotteen käyttöä.
- Lue kaikki ohjeet huolellisesti.
- Käytä laitetta ainoastaan määritetyllä tavalla, etteivät laitteen turvaominaisuudet heikkene.
- Vältä virheelliset mittaustulokset vaihtamalla tai lataamalla akut/paristot, kun saat varoituksen niiden heikkenestä toiminnasta.
- Älä käytä laitetta tilassa, jossa on räjähdysriskiä kaasuja tai höyryjä, tai kosteassa ympäristössä.
- Älä käytä laitetta, jos se ei toimi asianmukaisesti.
- Älä käytä vaurioitunutta tuotetta.
- Katso lämpötilojen emissiivisyystiedot. Heijastavien kohteiden mittaustulokset ovat todellisia lämpötiloja alhaisemmat. Kohteet aiheuttavat palovamman vaaran.
- Poista akut/paristot laitteesta, jos sitä ei käytetä pitkään aikaan tai sitä säilytetään yli 50 °C:ssa. Jos akkuja/paristoja ei poisteta, ne saattavat vuotaa ja vaurioittaa laitetta.
- Käytä ainoastaan hyväksytyjä varaosia.
- Käytä VT04:n akun lataukseen ainoastaan Fluken hyväksymää adapteria.

⚠️ Varoitus

Henkilövahinkojen vaaran takia ja laitteen turvallisen käsittelyn sekä kunnossapidon takaamisen vuoksi on noudatettava seuraavia ohjeita:

- Akut ja paristot sisältävät vaarallisia kemikaaleja, jotka voivat aiheuttaa palovammoja tai räjähtää. Jos altistut kemikaaleille, puhdista alue vedellä ja hakeudu lääkäriin.
- Vältä akkujen/paristojen vuotaminen tarkistamalla, että navat on kytketty oikein.
- Älä kytke akun/pariston napoja oikosulkuun keskenään.
- Pidä akkukennot ja akkuyksiköt puhtaana ja kuivana. Puhdista likaiset liittimet kuivalla ja puhtaalla liinalla.
- Älä pura tai murskaa akkukennoja ja akkuyksiköitä.
- Älä aseta akkukennoja ja akkuyksiköitä lämmönlähteen tai avotulen lähelle. Älä laita akkuja/paristoja auringon valoon.
- Käytä VT04:n akun lataukseen ainoastaan Fluken hyväksymää adapteria.

Tekniset tiedot

Akun/pariston tyyppi

VT04:	Ladattava Li-Ion-akku, 3,6 V; 2 250 mAh; 8,1 Wh
VT02, VT04A:	4 AA, LR6 1,5 V
Akun/pariston kestoikä:	8 tuntia
Käyttölämpötila:	-5 °C - +45 °C
Varastointilämpötila:	-20 °C - +60 °C
Käyttöympäristön korkeus:	2000 metriä

Laitteessa ja tässä oppaassa käytettyjen symbolien luettelo on seuraavassa taulukossa.

Symboli	Kuvaus
⚠️	Tärkeitä tietoja. Katso ohjekirja.
⚠️	Vaarallinen jännite. Sähköiskun vaara.
N10140	Noudattaa sovellettavia Australian standardeja.
CE	Noudattaa Euroopan unionin ja EFTAn vaatimuksia.
KE	Noudattaa Etelä-Korean asiaankuuluvia EMC-standardeja.
Li-ion	Tässä kamerassa on litium-ioniakku. Sitä ei saa heittää kiintojätteisiin. Käytetyt akut on annettava päteväen kierrätys- tai vaarallisten aineiden käsittely-yrityksen hävitettäväksi paikallisten määräysten mukaan. Katso Fluken verkkosivustolta kierrätystietoja.
♻️	Tämä tuote noudattaa WEEE-direktiivin (2002/96/EY) merkintävaatimuksia. Kiinnitetty etiketti osoittaa, että tätä sähkö-/elektronikkalaitetta ei saa hävittää kotitalousjätteissä. Tuoteluokka: Viitaten WEEE-direktiivin liitteessä I mainittuihin laitteisiin, tämä tuote on luokiteltu luokan 9 "Tarkkailu- ja ohjauslaitteet" -tuotteeksi. Tätä tuotetta ei saa hävittää lajittelemattomissa yhdyskuntajätteissä. Katso Fluken verkkosivustolta kierrätystietoja.

RAJOITETTU TAKUU JA VASTUUN RAJOITUS

Valmistaja takaa kahden vuoden ajaksi ostopäivästä, että tässä Fluke-tuotteessa ei ole materiaali- tai valmistusvirheitä. Tämä takuu ei kata sulakkeita, akkuja/paristoja tai onnettomuudesta, väärinkäytöstä, laiminlyönnistä, muutoksista, likaantumisesta tai epätavallisista käyttö- tai käsittelyoloista aiheutuneita vahinkoja. Jälleenmyyjillä ei ole oikeutta laajentaa takuuta Fluken puolesta. Jos tuote tarvitsee takuuhuoltoa, ota yhteyttä lähimpään Fluken valtuuttamaan huoltokeskukseen saadaksesi takuupalautukseen tarvittavat tiedot ja lähetä sitten tuote kyseiseen huoltokeskukseen ja toimita mukana ongelman kuvaus.

TÄMÄ TAKUU ON OSTAJAN AINOA KORVAUSVAATIMUS. FLUKE EI ANNA MITÄÄN MUITA ILMAISTUJA TAI KONKLUDENTTISIA TAKUITA, KUTEN TAKUUTA SOVELTUVUUDESTA TIETTYYN TARKOITUKSEEN. FLUKE EI OLE KORVAUSVELVOLLINEN MISTÄÄN ERITYISISTÄ, EPÄSUORISTA, SATUNNAISISTA TAI SEURANNAISISTA VAHINGOISTA TAI TAPPIOISTA, PERUSTUIVATPA NE MIHIN TAHANSA SYYHYN TAI TEORIAAN. Joissain maissa konkludenttien takuiden tai satunnaisten tai seuraamuksellisten vahinkojen korvausvelvollisuuden rajoittaminen tai epääminen ei ole sallittua, joten vastuun rajoitus ei välttämättä koske Sinua.

Fluke Corporation P.O. Box 9090 Everett, WA 98206-9090 U.S.A.	Fluke Europe B.V. P.O. Box 1186 5602 BD Eindhoven The Netherlands
--	--