

DADOS TÉCNICOS

Câmaras termográficas Fluke TiS55+ e TiS75+



FLUKE CONNECT™ ASSET TAGGING

Elimine as horas passadas ao computador a organizar imagens termográficas, deixe que o Asset Tagging faça todo esse trabalho por si. Já não é preciso arrastar e largar ou dar novo nome a ficheiros no escritório, basta ler um código QR no seu recurso, captar as imagens termográficas e estas serão automaticamente ordenadas por recurso. Comece a gastar o seu tempo a analisar as imagens e a criar relatórios em vez de ficar a ordenar os ficheiros um de cada vez.

Seja proativo em vez de reativo

Faça um plano para o programa de manutenção proativa (MP) e transforme-o em realidade. Para começar, precisa de funções que facilitem a configuração de rotinas de organização de imagens e de inspeção. Com a TiS55+ e a TiS75+, está bem encaminhado para implementar um programa de MP bem-sucedido.

Esqueça a prancheta

Com tantas inspeções durante o seu dia, pode ser difícil lembrar-se do que viu e onde. Talvez leve consigo uma prancheta para anotar tudo. A TiS55+ e a TiS75+ incluem assistentes pessoais incorporados, o que significa que pode finalmente livrar-se da prancheta e ter toda a informação de que precisa integrada nas imagens que guarda, incluindo:

- Anotação de voz
 - Registe até 60 segundos por imagem termográfica
 - Identifique exatamente o que vê em tempo real
- IR-PhotoNotes
 - Tire fotografias dos números e de outros identificadores dos recursos
 - Utilize como referência quando observa a imagem termográfica no seu computador
- Asset Tagging
 - Ordene as imagens termográficas por recurso
 - Leia um código QR no seu recurso e, em seguida, comece a captar imagens termográficas
 - As imagens serão ordenadas automaticamente por recurso. Basta ligar a câmara ao computador para as ver.

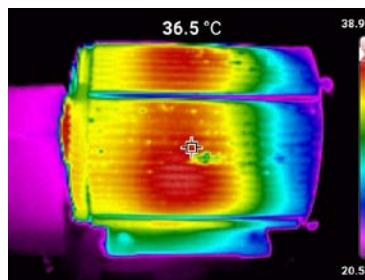


Imagem termográfica do motor proveniente da câmara termográfica Fluke TiS55+

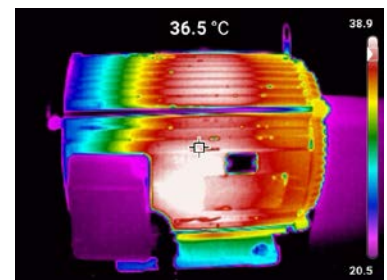


Imagem termográfica do motor proveniente da câmara termográfica Fluke TiS75+

Robustas. Fiáveis. Exatas.

- Resolução de infravermelhos de 384 x 288 (TiS75+) ou 256 x 192 (TiS55+)
- Intervalo de temperaturas de -20 °C até 550 °C
- Display LCD VGA tátil de 3,5"
- Resistentes a água e poeiras (IP54)
- Concebidas para resistir a uma queda de 2 metros

Especificações

Caraterísticas principais	TiS75+	TiS55+
Resolução de infravermelhos	384 x 288 (110 592 píxeis)	256 x 192 (49 152 píxeis)
IFOV	1,91 mRad	
Campo de visão	42° x 30°	28° x 20°
Distância mínima de focagem	Marcador de focagem fixa: 0,5 m Focagem manual: 0,15 m	
Sistema de focagem	Focagem manual e fixa	
Conetividade sem fios	Sim, para PC, iPhone® e iPad® (iOS 4s e superior), Android™ 4.3 e superior e Wi-Fi e LAN (onde disponível)	
Compatível com a aplicação Fluke Connect	Sim*, ligue a sua câmara ao seu smartphone e as imagens captadas serão automaticamente carregadas para a aplicação Fluke Connect para armazenamento e partilha	
Software opcional Fluke Connect Assets	Sim*, atribua imagens a recursos e crie ordens de serviço. Compare facilmente tipos de medições – imagens mecânicas, elétricas ou termográficas – numa única localização	
Asset Tagging	Leia um código QR para organizar e arquivar automaticamente as imagens termográficas com o Fluke Connect™	
Tecnologia IR-Fusion	AutoBlend contínuo de 0% a 100%. Adiciona o contexto dos detalhes visíveis à sua imagem termográfica	
Imagem-na-imagem (PIP)	Sim	
Display	Ecrã tátil LCD 640 x 480 de 3,5" (panorâmica de 8,9 cm)	
Design ergonómico	Concebida para utilização com uma só mão	
Sensibilidade térmica	40 mk	
Nível e alcance	Escala suave automática e manual	
Redimensionamento rápido no modo manual	Sim	
Alcance mínimo (em modo manual)	3 °C (4,5 °F)	
Alcance mínimo (em modo automático)	5 °C (9,0 °F)	
Câmara digital incorporada (luz visível)	5 megapíxeis	
Velocidade sequencial	Modelos com 9 Hz ou 27 Hz	
Cálculo do ponto de condensação	Sim, na câmara	Não
Armazenamento de dados e captação de imagens		
Memória interna	Cerca de 500 imagens	
Memória externa	Cartão SD ≥4 GB (> 1000 imagens)	
Captação, visualização e mecanismo de armazenamento de imagens	Capacidade de captação, visualização e armazenamento de imagens com uma só mão	
Formatos de ficheiro de imagem	Não radiométricos: JPEG Totalmente radiométricos: is2	
Verificação da memória	Sim	
Software	Software Fluke Connect – software de análise e criação de relatórios completo com acesso ao sistema Fluke Connect™	
Análise e armazenamento de dados radiométricos num PC	Sim	
Exportação de formatos de ficheiros com o software Fluke Connect	is3, is2, JPEG, PNG, TIFF	
Anotação de voz	Sim, gravação de áudio máxima de 60 segundos através da ligação Bluetooth de perfil de auscultador de áudio (HSP) ao dispositivo externo (vendido separadamente).	
IR-PhotoNotes	Sim. Captação de até 3 imagens de luz visível adicional selecionável pelo utilizador para serem incluídas no ficheiro IS2.	Sim. Captação de até 1 imagem de luz visível adicional selecionável pelo utilizador para ser incluída no ficheiro IS2.
Anotações de texto	Após a captação IS2, o utilizador pode introduzir uma nota usando o teclado no ecrã.	
Gravação e formatos vídeo	Vídeo padrão: MP4 Vídeo radiométrico: is3	Não
Transmissão de dados	Sim	Não
Captação automática (temperatura e intervalo)	Sim. Intervalo de tempo selecionável pelo utilizador para captar ficheiros IS2 ou jpeg.	

*O software de análise e criação de relatórios Fluke Connect está disponível em todos os países, mas o Fluke Connect não está. Confirme a disponibilidade com o seu distribuidor autorizado Fluke.

Especificações continuação

Caraterísticas principais	TiS75+		TiS55+
Bateria			
Baterias (substituíveis no local, recarregáveis)	Bateria de iões de lítio recarregável		
Autonomia	≥ 3,5 horas de funcionamento contínuo sem Wi-Fi (a autonomia real depende das definições e da utilização)		
Tempo de carregamento da bateria	≤ 2,5 horas para carga máxima		
Sistema de carregamento da bateria	Carregador de bateria Ti SBC3B de duas entradas ou carga na câmara.	Carregador de bateria Ti SBC3B de duas entradas ou carga na câmara. (não vem com carregador de bateria de duas entradas)	
Funcionamento em AC	Funcionamento em AC com fonte de alimentação e adaptadores universais incluídos. Saída: 15 VDC, 2 A		
Poupança de energia	Modos de desligar e repouso selecionáveis pelo utilizador		
Medição da temperatura			
Intervalo de temperaturas (não calibrado abaixo de -10 °C)	-20 °C a 550 °C (não calibrado abaixo de -10 °C)		
Exatidão	± 2 °C ou 2% (o que for maior) a uma temperatura ambiente de 25 °C		
Correção de emissividade no ecrã	Sim, lista dos "dez principais" materiais e ajuste numérico entre 0,01 e 1,00		
Indicação no display da compensação de temperatura de fundo refletida	Sim		
Correção de transmissão no display	Sim		
Paletas de cores			
Paletas padrão	6		
Especificações gerais			
Alarmes de cor	Sim		
Banda espectral de infravermelhos	Cerca de 8 a 14 µm		
Temperatura de funcionamento	-10 °C a 50 °C (14 °F a 122 °F)		
Temperatura de armazenamento	-20 °C a 50 °C (-4 °F a 122 °F) sem baterias		
Humidade relativa	10% a 95% sem condensação		
Temperatura de pontos	Ponto central (fixo)		
Marcadores de pontos definidos pelo utilizador	Sim, 5 marcadores de pontos ajustáveis pelo utilizador. A posição é ajustável. Valor de temperatura para o marcador apresentado no ecrã.	Sim, 3 marcadores de pontos ajustáveis pelo utilizador. A posição é ajustável. Valor de temperatura para o marcador apresentado no ecrã.	
Caixas de medição definidas pelo utilizador	Sim, 5 retângulos ajustáveis pelo utilizador. O tamanho e a posição são ajustáveis. Estatísticas do retângulo apresentadas no ecrã: Temperatura mín., máx. e média.	Sim, 3 retângulos ajustáveis pelo utilizador. O tamanho e a posição são ajustáveis. Estatísticas do retângulo apresentadas no ecrã: Temperatura mín., máx. e média.	
Mala rígida	Mala de transporte rígida e robusta com saco de transporte maleável, incluindo alça ajustável		
Normas de segurança	IEC 61010-1: Grau de poluição 2		
Compatibilidade eletromagnética	IEC 61326-1: Portátil, ambiente eletromagnético, IEC 61326-2-2 CISPR 11: Grupo 1, Classe A		
RCM australiano	RCM IEC 61326-1		
US FCC	47 CFR, Parte 15, Subparte C, Secções 15.207, 15.209, 15.249		
Vibração	10 Hz a 150 Hz, 0,15 mm, IEC 60068-2-6		
Choques	30 g, 11 ms, IEC 60068-2-27		
Quedas	Concebida para resistir a uma queda de 2 m		

Especificações continuação

Caraterísticas principais	TiS75+	TiS55+
Dimensões (A x L x C)	Cerca de 26,7 cm x 10,1 cm x 14,5 cm (cerca de 10,5 pol. x 4,0 pol. x 5,7 pol.)	
Peso (bateria incluída)	0,9 kg (1,97 lb)	
Especificação da caixa	IP54	
Garantia	Dois anos (padrão)	
Ciclo de calibração recomendado	Dois anos (com funcionamento e envelhecimento normais)	
Idiomas suportados	Alemão, checo, chinês simplificado, chinês tradicional, coreano, espanhol, finlandês, francês, holandês, húngaro, inglês, italiano, japonês, polaco, português, russo, sueco e turco	
Conformidade com RoHS	Sim	
Especificações de Wi-Fi		
Frequências TX/RX em MHz	Frequências centrais de 2412 a 2462 MHz	
Potência de saída de transmissão	100 mW máx.	
Largura de banda	Ocupação total de BW 75 000 KHz	
Tipo de modulação	OFDM, GFSK	
Algoritmo de encriptação	WPA2, AES	

Informações para encomendas

FLK-TIS75+ – CÂMARA TERMOGRÁFICA DE 27 HZ

FLK-TIS75+ – CÂMARA TERMOGRÁFICA DE 9 HZ

FLK-TIS75+ – CÂMARA TERMOGRÁFICA DE 9 HZ/CN

FLK-TIS55+ – CÂMARA TERMOGRÁFICA DE 27 HZ

FLK-TIS55+ – CÂMARA TERMOGRÁFICA DE 9 HZ

FLK-TIS55+ – CÂMARA TERMOGRÁFICA DE 9 HZ/CN

Incluído

Câmara termográfica; fonte de alimentação AC (incluindo adaptadores AC universais) carregador de bateria inteligente de duas entradas (apenas TiS75+); baterias inteligentes e robustas de íons de lítio (a TiS75+ inclui 2/a TiS55+ inclui 1); cabo USB; cartão micro SD de 4 GB; mala de transporte robusta e rígida; saco de transporte maleável; alça de mão ajustável. Disponível por transferência gratuita: software de ambiente de trabalho e manual de utilizador.

Acessórios opcionais

FLK-BLUETOOTH – Auricular Bluetooth

FLK-TI-TRIPOD3 – Tripé

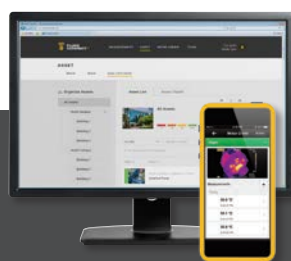
BOOK-ITP – Manual "Introdução aos princípios da termografia"

FLK-TI-SBP3 – Bateria inteligente adicional

FLK-TI-SBC3B – Carregador de bateria inteligente

TI-CAR CHARGER – Carregador para automóvel

Visite **www.fluke.com** para obter informações completas sobre estes produtos ou solicite-as ao seu distribuidor Fluke.



Simplificação da manutenção preventiva. Eliminação de correções.

Poupe tempo e melhore a fiabilidade dos seus dados de manutenção ao sincronizar sem fios as medições através do sistema Fluke Connect.

- Elimine erros de introdução de dados ao guardar as medições diretamente a partir da ferramenta e associando-as à ordem de serviço, ao relatório ou ao registo de recursos.
- Maximize o tempo de funcionamento e tome decisões de manutenção com confiança com base em dados fiáveis e rastreáveis.
- Deixe de utilizar pranchetas, blocos de notas e folhas de cálculo graças à transferência de medições sem fios num único passo.
- Aceda às medições de base, históricas e atuais por recurso.
- Partilhe os seus dados de medição através de chamadas de vídeo ShareLive™ e e-mail.
- As câmaras termográficas TiS55+ e TiS75+ fazem parte de um crescente sistema de ferramentas de teste e software de manutenção de equipamento ligados. Visite a página web da Fluke para descobrir mais sobre o sistema Fluke Connect.

Descubra mais em **fluke.com**



Todas as marcas comerciais são propriedade dos respetivos proprietários. É necessário serviço Wi-Fi ou dados móveis para partilhar dados. Smartphone, serviço sem fios e plano de dados não incluídos com a compra. Os primeiros 5 GB de armazenamento são gratuitos.

Smartphone, serviço sem fios e plano de dados não incluídos com a compra.
O Fluke Connect não está disponível em todos os países.

Fluke. Keeping your world up and running.®

Pol. Ind. Valportillo
C/ Valgrande, 8
Ed. Thanworth II · Nave B1A
28108 Alcobendas
Madrid
Tel: +34 91 414 0100
E-mail: cs.es@fluke.com
www.fluke.pt

AresAgante, Lda.
Rua Caminho das Congostas, 320
4250-159 Porto
Tel: +351 2 2832 9400
E-mail: geral@aresagante.pt
www.aresagante.pt

©2020-2021 Fluke Corporation. Todos os direitos reservados. Os dados fornecidos estão sujeitos a alterações sem aviso prévio.
03/2021 2102111-6013214-pt

A modificação deste documento não é permitida sem a autorização escrita da Fluke Corporation.