

TEKNISKA DATA

Fluke TiS55+- och TiS75+-värmekameror



FLUKE CONNECT™ MÄTDONSTAGGNING

Slipp timmar bakom datorn med att ordna dina värmebilder, låt mättonstaggning göra arbetet åt dig. Sluta dra och släppa eller byta namn på filer på kontoret, skanna helt enkelt QR-koden på mättonet, ta värmebilderna och de sorteras automatiskt efter mätton. Lägg istället tid på bildanalys och skriv rapporter istället för att sortera filer en och en.

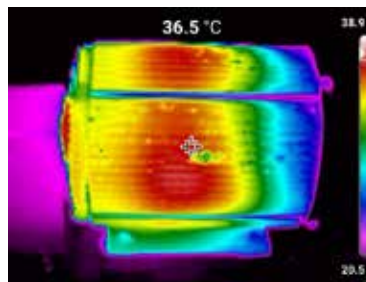
Var proaktiv istället för reaktiv

Förverkliga din plan för proaktivt underhåll. För att komma igång behöver du funktioner som gör det enkelt att ställa in hur du ordnar bilder och inspektionsrutiner. TiS55+ och TiS75+ tar dig en bra bit på vägen med att implementera ett fungerande underhållsprogram.

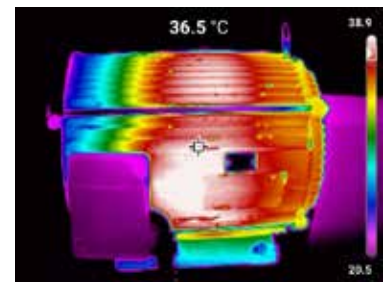
Slipp anteckningsblocket

Med många inspektioner varje dag kan det vara svårt att komma ihåg vad du såg och var du inspekterade. Du tar kanske med dig ett anteckningsblock och antecknar. TiS55+ and TiS75+ har inbyggda assistenter, vilket innebär att du slipper anteckningsblocket och har all information du behöver i bilderna du sparar, inklusive:

- Röstanteckning
 - Spela in upp till 60 sekunder per värmebild
 - Identifiera exakt det du ser i realtid
- IR-PhotoNotes
 - Fotografera inventarienummer och andra identifierare
 - Använd som referens när du tittar på värmebilden på datorn
- Mättonsmärkning
 - Sortera bilderna efter inventarie
 - Skanna en QR-kod på inventarien och börja ta värmebilder
 - Bilderna sorteras automatiskt efter inventarie. Anslut bara kameran till datorn för att visa dem.



Infraröd bild av motor från Fluke TiS55+-värmekamera



Infraröd bild av motor från Fluke TiS75+-värmekamera

Robust. Pålitlig. Noggrann.

- 384 x 288 (TiS75+) eller 256 x 192 (TiS55+) infraröd upplösning
- Temperaturområde på -20 °C till 550 °C
- 3,5-tums VGA LCD-pekskärm
- Fukt- och dammskyddad (IP54)
- Klarar fall på 2 meter

Specifikationer

Viktiga egenskaper	TiS75+	TiS55+
IR-upplösning	384 x 288 (110 592 pixlar)	256 x 192 (49 152 pixlar)
IFOV	1,91 mRad	
Synfält	42° x 30°	28° x 20°
Minsta fokusavstånd	Markör för fast fokus: 0,5m Manuell fokus: 0,15m	
Fokuseringssystem	Manuell och fast fokus	
Trådlös anslutning	Ja, till dator, iPhone® och iPad® (iOS 4s och senare), Android™ 4.3 och senare, WiFi och LAN (där det är tillgängligt)	
Kompatibel med appen Fluke Connect	Ja*, anslut kameran till en smarttelefon så laddas tagna bilder automatiskt upp till Fluke Connect-appen, där de kan sparas och delas	
Fluke Connect Assets valbar programvara	Ja*, tilldela tillgångar bilder och skapa arbetsorder. Jämför enkelt mätningstyper, vare sig de är mekaniska, elektriska eller infraröda bilder, på ett och samma ställe.	
Mättdonsmärkning	Ordna och spara värmebilder i Fluke Connect™ genom att skanna QR-koder.	
Tekniken IR-Fusion	AutoBlend kontinuerligt 0 % till 100 %. Lägger sammanhanget från de synliga detaljerna till din infraröda bild	
Bild-i-bild (Picture-In-Picture – PIP)	Ja	
Display	3,5-tums LCD-pekskärm på 640 x 480 pixlar	
Ergonomisk utformning	Utformad för enhandsanvändning	
Termisk känslighet	40 mk	
Nivå och omfång	Smidig automatisk och manuell skalning	
Snabb automatisk omskalning i manuellt läge	Ja	
Minsta omfång (i manuellt läge)	3 °C	
Minsta omfång (i automatiskt läge)	5 °C	
Inbyggd digitalkamera (synligt ljus)	5 megapixlar	
Bildhastighet	9 Hz- och 27 Hz-modell	
Daggpunksberäkning	Ja, på kameran	Nej
Datalagring och bildtagning		
Internminne	Cirka 500 bilder	
Externt minne	SD-kort på mer än 4 GB (> 1 000 bilder)	
Mekanism för bildtagning, -visning och -lagring	Funktioner för tagning, visning och lagring med en hand	
Filformat för bilder	Icke-radiometriskt: JPEG Fullständigt radiometriskt: is2	
Minnesvisning	Ja	
Programvara	Fluke Connect – fullständigt analys- och rapporteringsprogram med tillgång till Fluke Connect™	
Analysera och lagra radiometrisk data på en dator	Ja	
Exportera filformat med Fluke Connect-programvaran	is3, is2, JPEG, PNG, TIFF	
Röstanteckning	Ja. Ljudinspelningar på 60 sekunder via HSP-anslutningar (Bluetooth Audio Headset Profile) till externa enheter.	
IR-PhotoNotes	Ja. Du kan inkludera upp till tre extra registreringar av bilder av synligt ljus i IS2-filer.	Ja. Du kan inkludera upp till en extra registrering av bilder av synligt ljus i IS2-filer.
Textkommentarer	När du tar IS2-bilder kan du skriva anteckningar med hjälp av tangentbordet på skärmen.	
Videoinspelning och format	Standardvideoinspelning: mp4 Radiometrisk videoinspelning: is3	Nej
Dataströmning	Ja	Nej

* Fluke Connect analys- och rapportprogramvara finns tillgänglig i alla länder men inte Fluke Connect. Kontrollera tillgänglighet hos en auktoriserad Fluke-återförsäljare.

Specifikationer, forts.

Viktiga egenskaper	TiS75+		TiS55+
Automatisk registrering (temperatur och intervall)	Ja. Tidsintervall för registrering av IS2- eller JPEG-filer kan väljas av användaren.		
Batteri			
Batterier (enkelt att byta, laddningsbart)	Laddningsbart litiumjonbatteri		
Batteritid	≥ 3,5 timmars kontinuerlig användning utan WiFi (den faktiska livslängden beror på inställningar och användning)		
Uppladdningstid	≤ 2,5 timmar till fullständig uppladdning		
Uppladdningssystem	Ti SBC3B-batteriladdare med två fack eller intern laddning i kameran.	Ti SBC3B-batteriladdare med två fack eller intern laddning i kameran. (Batteriladdaren med två fack medföljer inte.)	
Nätdrift	Växelströmsanvändning med den medföljande strömförsörjningen, universella adapttrar medföljer. Utgång: 15 V likström, 2 A		
Strömsparfunktion	Vilo- och avstängningsläge som väljs av användaren		
Temperaturmätning			
Temperaturmätområde (ej kalibrerad under -10 °C)	-20 till +550 °C (ej kalibrerad under -10 °C)		
Onoggrannhet	± 2 °C eller 2 % (beroende på vilket som är störst) vid omgivningstemperaturen 25 °C		
Emissivitetskorrigerig på skärmen	Ja. Materiallista med de tio oftast använda materialen samt numerisk justering mellan 0,01 och 1,00		
Kompensation för reflekterad bakgrundstemperatur på skärmen	Ja		
Överföringskorrigerig på skärmen	Ja		
Färgpaletter			
Standardpaletter	6		
Allmänna specifikationer			
Färglarm	Ja		
Infrarött spektralband	≈ 8–14 µm		
Arbets temperatur	-10 °C till +50 °C		
Förvaringstemperatur	-20 °C till 50 °C utan batterier		
Relativ luftfuktighet	10 % till 95 % icke-kondenserande		
Punkttemperaturer	Mittpunkt (inte rörlig)		
Användardefinierade punktmarkörer	Ja, fem punktmarkörer som kan justeras av användaren. Det går att justera positionen. Temperaturvärdet för markörerna visas på skärmen.	Ja, tre punktmarkörer som kan justeras av användaren. Det går att justera positionen. Temperaturvärdet för markörerna visas på skärmen.	
Användardefinierade punkter/rutor	Ja. Fem justerbara rektanglar. Du kan justera storlek och position. Rektangelstatistik som visas på skärmen: Min, Max, AVG gtemperatur.	Ja. Tre justerbara rektanglar. Du kan justera storlek och position. Rektangelstatistik som visas på skärmen: Min, Max, Avg temperatur.	
Hård väska	Tålig hård väska med mjuk transportväska, inklusive justerbar rem		
Säkerhetsstandarder	IEC 61010-1: Föroreningsgrad 2		
Elektromagnetisk kompatibilitet	IEC 61326-1: Bärbar elektromagnetisk miljö IEC 61326-2-2 CISPR 11: Grupp 1, Klass A		
Australisk RCM	RCM IEC 61326-1		
US FCC	47 CFR 15 underkapitel C avsnitt 15.207, 15.209, 15.249		
Vibration	10 till 150 Hz, 0,15 mm, IEC 60068-2-6		
Falltest	30 g, 11 ms, IEC 60068-2-27		

Specifikationer, forts.

Viktiga egenskaper	TiS75+	TiS55+
Fall	Klarar fall på 2 meter	
Storlek (H x B x L)	Cirka 26,7 cm x 10,1 cm x 14,5 cm	
Vikt (med batteri)	0,9 kg	
Skyddsklass	IP54	
Garanti	Två år (standard)	
Rekommenderad kalibreringsintervall	Två år (utgående från normal användning och normalt slitage)	
Språk som stöds	Engelska, finska, franska, förenklad kinesiska, italienska, japanska, koreanska, nederländska, polska, portugisiska, ryska, spanska, svenska, tjeckiska, traditionell kinesiska, turkiska, tyska och ungerska	
RoHS-kompatibel	Ja	
WiFi-specifikationer		
TX/RX-frekvenser i MHz	Mittfrekvenser på 2 412 till 2 462 MHz	
Sändningsuteffekt	Max. 100 mW	
Bandbredd	Totalt upptagen bandbredd 75 000 kHz	
Moduleringstyp	OFDM, GFSK	
Krypteringsalgoritm	WPA2, AES	

Beställningsinformation

FLK-TIS75+ 27HZ THERMAL IMAGER
 FLK-TIS75+ 9HZ THERMAL IMAGER
 FLK-TIS75+ 9HZ/CN THERMAL IMAGER
 FLK-TIS55+ 27HZ THERMAL IMAGER
 FLK-TIS55+ 9HZ THERMAL IMAGER
 FLK-TIS55+ 9HZ/CN THERMAL IMAGER

Ingår

Infraröd kamera, nätadapter (inklusive universella nätadapterar), smart batteriladdare med två fack (endast TiS75+), tåliga smarta litiumjonbatterier (TiS75+ inkluderar två, TiS55+ inkluderar ett), USB-kabel, 4 GB micro-SD-kort, tålig, hård bärväska, mjuk transportväska, justerbar handrem. Tillgängligt som kostnadsfri nedladdning: datorprogramvara och användarhandbok.

Extra tillbehör

FLK-BLUETOOTH Bluetooth-headset
 FLK-TI-TRIPOD3 Tillbehör för stativmontering
 BOOK-ITP Introduktion till termografiprinciper, bok
 FLK-TI-SBP3 Extra smartbatteri
 FLK-TI-SBC3B Laddare för smartbatteri
 TI-CAR CHARGER Billaddare

Besök www.fluke.com för att få fullständig information om de här produkterna eller kontakta din lokala Fluke-försäljare.



Förebyggande underhåll förenklas. Omarbetning elimineras.

Spara tid och förbättra tillförlitligheten för dina underhållsdata genom trådlös synkronisering av mätningar med Fluke Connect-systemet.

- Eliminera datainmatningsfel genom att spara mätningar direkt från verktyget och associera dem med arbetsordern, rapporten eller mätområdet.
- Maximera drifttid och ta säkra underhållsbeslut med data som du kan lita på och spåra.
- Slipp skrivplattor, anteckningsblock och kalkylblad tack vare trådlös överföring av mätdata i ett enda steg.
- Få åtkomst till referensmätningar, historiska och aktuella mätningar per mätområde.
- Dela mätdata med videosamtal och e-postmeddelanden genom ShareLive™.
- IR-kamerorna TiS55+ och TiS75+ är delar av ett växande system med uppkopplade testverktyg och program för underhåll av utrustning. Besök Flukes webbplats för att läsa mer om Fluke Connect-systemet.

Läs mer på fluke.com



Alla varumärken tillhör respektive ägare. Wi-Fi eller mobil datatrafik krävs för att dela data. Smarttelefon, trådlösa tjänster och dataabonnemang ingår inte i köpet. De första 5 GB av lagringsutrymme är kostnadsfritt.

Smarttelefon, trådlösa tjänster och dataabonnemang ingår inte i köpet. Fluke Connect är inte tillgängligt i alla länder.

Fluke. Keeping your world up and running.®

Fluke Sverige AB
 c/o Gilbarco Veeder-Root
 Johannesfredsvägen 11 A
 16869 Bromma
 Tel: 08 5663 7400
 E-mail: cs.se@fluke.com
www.fluke.se

©2020-2021 Fluke Corporation. Med ensamrätt. Data kan komma att ändras utan föregående meddelande. 03/2021 210211-6013214-sv

Ändringar får inte göras i det här dokumentet utan skriftligt medgivande från Fluke Corporation.