

FLUKE®



Warum sollten Sie Fluke Messgeräte nutzen?



Marktführer



Robust, sicher,
zuverlässig



Einfache
Bedienung



Experte für
Kundenanwendungen



Breites
Produktprogramm

www.fluke.de

Werkzeuge, die in Ihre Werkzeugtasche gehören

Fluke Elektrotester, Spannungs- und Durchgangsprüfer

Für jede Anwendung geeignet

Das Fluke Produktprogramm der Elektrotester und Spannungsprüfer ist für nahezu alle Anwendungen und Umgebungsbedingungen geeignet. Es reicht von berührungslosen Spannungsprüfern sowie Spannungs- und Durchgangsprüfern bis hin zu Elektrotestern mit offener Stromzange und FieldSense® Technologie (zur Messung von Spannung und Stromstärke ohne Messleitungen). Diese Tester sind präzise, sicher und einfach zu bedienen.



Schnelle Antworten

Elektrotester T6-1000 PRO

Sparen Sie Zeit, indem Sie Spannungs- und Strommessungen auf einer Anzeige sehen, gleichzeitig mit Visual Continuity™ und dank der FieldSense™ Technologie ohne Berührung einer stromführenden Leitung.

- **Sicherer arbeiten:** Messung von Wechselspannungen bis 1.000 V AC mit offener Stromzange – ganz ohne Messleitungen
- **Schneller arbeiten:** kein Entfernen von Abdeckungen und Kabelverschraubungen
- **Effizienter arbeiten:** Gleichzeitiges Messen von Spannung und Strom
- **Überall arbeiten:** Messung von bis zu 200 A an Leitungen mit Querschnitt bis zu 120 mm² mit der offenen Stromzange mit Öffnung 17,8 mm



Gut/Schlecht-Erkennung

Berührungsloser Spannungsprüfer 1AC-II

Fluke 1AC II ist ein berührungsloser Spannungsprüfer, der überall eingesetzt werden kann: das perfekte Werkzeug für Elektriker.

- **Schnelle Antworten** an jedem Ort: Die Spitze leuchtet rot, und ein Signalton ertönt, wenn eine Spannung erkannt wird
- **Ständiger Selbsttest:** damit Sie sich darauf verlassen können, dass das Gerät funktioniert
- **Spannungserkennung** in weiten Bereichen – 90 V bis 1.000 V AC oder 200 V bis 1.000 V AC
- **Akustik-/Lautlos-Modus** für zusätzlichen Komfort



Schnelle, sichere Messungen

Spannungs- und Durchgangsprüfer

Stabile, hochwertige Tester für schnelle Ergebnisse bei Ihrer täglichen Arbeit.

- **Stabile, hochwertige Bauart** für lange Lebensdauer mit strapazierfähigem, gespritzten Kunststoffgehäuse, dicker Messleitung mit Verschleißanzeige, stabilem Batteriegehäuse sowie Schutzvorrichtung für die Messspitzen.
- **Schnelle Messergebnisse** bei Ihrer täglichen Arbeit, mit bedienfreundlichen Tasten, Hintergrundbeleuchtung und akustischen und optischen Anzeigen für jede Arbeitssituation.
- **Erfüllt die Forderungen der Norm** IEC EN 61243-3:2014.



Auswahltabelle für Elektrotester

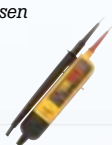


Tester mit offener Gabel und FieldSense™*
Technologie

Tester mit offener Gabel

Modelle	T6-1000PRO	T6-1000	T6-600	T5-1000	T5-600
Basisfunktionen					
Visual Continuity™	•				
FieldSense™ Technologie zur Spannungsmessung	1.000V AC	1.000V AC	600V AC		
Echtheffektivwertmessung	•				
Messfunktionen					
AC/DC-Spannung	1.000 V		600 V	1.000 V	600 V
Wechselstrommessung	200 A			100 A	
Widerstand/Frequenz	100 kΩ/45–66 Hz		2.000 Ω/-	1.000 Ω/-	
Durchgangsprüfung	•				
Polaritätsanzeige für Gleichspannung	•				
Anzeige					
LC-Anzeige	•				
Hintergrundbeleuchtung	•				
Zweizeilige Anzeige – gleichzeitige Anzeige von V und Hz	•				
Weitere Funktionen					
Warnung für gefährlich hohe Spannung	•				
Gewährleistung und elektrische Sicherheit					
Gewährleistung in Jahren	2				
Messkategorie CAT III (gemäß EN 61010)	1.000 V		600 V	1.000 V	600 V
Messkategorie CAT IV (gemäß EN 61010)	600 V			600 V	300 V
Artikelnummer	5134758	4910257	4910322	659570	659612

* FieldSense™ ist die Fluke Technologie zur berührungslosen Messung von Spannung und Strom



Spannungs- und Durchgangsprüfer

Modelle	T90	T110/VDE	T130/VDE	T150/VDE
AC/DC-Spannung	12 V bis 690 V		6 V bis 690 V	
Durchgang/Frequenz	0 kΩ bis 400 kΩ/ 0/40 Hz bis 400 Hz			
Phasendrehrichtung	100 V bis 690 V			
Widerstandsmessung				Bis 1.999 Ω
Ansprechzeit (LED-Reihe)	< 0,5 s			
Eingangsimpedanz 200 kΩ	Stromaufnahme 3,5 mA bei 690 V, Stromaufnahme 1,15 mA bei 230 V			
Eingangsimpedanz 7 kΩ (bei zugeschalteter Last)	Stromaufnahme 30 mA bei 230 V			
Messkategorie gemäß EN 61010	CAT II, 690 V CAT III 600 V		CAT III 690 V CAT IV 600 V	
Schutzart	IP 54		IP 64	
Gewährleistung in Jahren	2			
Artikelnummer	4016945	4093088	4093095	4093109

Fluke VoltAlert™ (Berührungslose Spannungstester)



Modelle	1AC II E1	2AC	LVD2	LVD1A
Spannungsbereich	200 V AC bis 1.000 V AC		90 V AC bis 600 V AC	40 V AC bis 300 V AC
Ein/Aus	• immer eingeschaltet		•	•
Akustisches Signal	•			
Taschenlampe			•	•
Zwei Empfindlichkeitsstufen			•	•
Gewährleistung in Jahren	2			1
Sicherheitsspezifikation	CAT IV 1.000 V		CAT IV 600 V	
Artikelnummer	2432967	3611972	2740300	4571403

Präzise, sicher und bedienungsfreundlich

Fluke Erdungs- und Isolationsmessgeräte und Prüfadapter für Elektrofahrzeug-Ladestationen

Erdungsmessgeräte

Es ist essenziell wichtig, dass Gebäude über geerdete elektrische Systeme verfügen, damit der Strom im Falle eines Blitzschlags oder einer Überspannung einen sicheren Weg zur Erde findet. Unsere Erdungsmessgeräte sind genau, sicher und einfach in der Anwendung.



Modelle		1623-2	1625-2	1630-2 FC
Spannungsfallverfahren	3-polig	•	•	
	4-polig/ Erdwiderstand	•	•	
Selektives Verfahren	1 Zange	•	•	
Spießloses Verfahren	2 Zangen	•	•	•
Widerstandsmessung	2-polig	•	•	
Automatische Frequenzregelung (AFC) (94 Hz bis 128 Hz)			•	
R*-Messung (55 Hz)			•	
Einstellbare Grenzwerte			•	•
Speicher		•	•	•
AC-Leckstrommessung				•
Artikelnummer		4325155	4325162	4829532

Isolationsmessgeräte

Ob an Motoren, Generatoren, Kabeln oder Schaltanlagen – digitale Isolationsmessgeräte von Fluke liefern störungsfreie und zuverlässige Ergebnisse. Sie sind sowohl bei der Fehlersuche als auch bei der vorbeugenden Instandhaltung sicher, einfach zu bedienen und überzeugen durch ihre intuitive Handhabung.



Modelle	1587 FC	1503	1507
Prüfspannungen	50 V bis 1000 V		
Isolationswiderstands-Messbereiche	0,01 MΩ bis 2 GΩ		0,01 MΩ bis 10 GΩ
PI/DAR	•		•
Automatische Entladung		•	
Gut/Schlecht- Prüfung			•
Speicher	Über Fluke Connect®		
Tastkopf mit Auslösetaste	•	•	•
Niederohmbereich/ Schutzleiterdurchgangsmessung		Messstrom 200 mA (Auflösung 10 mΩ)	
Hintergrundbeleuchtung		•	
Multimeterfunktionen	•		
Artikelnummer	4691215	2427883	2427890

Prüfadapter Fluke FEV300 für Ladestationen für Elektrofahrzeuge

Prüfung der Sicherheit und Betriebseigenschaften von AC-Ladestationen für Elektrofahrzeuge mit Ladesteckern Typ 2 oder Typ 1



Der Adapter FEV300 simuliert ein angeschlossenes Elektrofahrzeug und öffnet einen Ladezyklus durch Aktivierung des Spannungs-/Stromausgangs. Über die Anschlüsse für die Phasen (L1, L2, L3), Neutralleiter und Schutzleiter (PE) am FEV300 können Sie mit dem Fluke 1664FC eine vollständige Prüfung der Sicherheitsinstallation durchführen.

Sicherer arbeiten, schneller arbeiten, in Verbindung bleiben

Fluke Multifunktions-Installationstester

Multifunktions-Installationstester der Serie 1660

Fluke Multifunktions-Installationstester dienen zur Prüfung ortsfester Installationen gemäß der Norm DIN VDE 0100-600 sowie IEC 60364-6 und entsprechenden nationalen Normen. Fluke 1664 FC ist der einzige Installationstester, mit dem Schäden an angeschlossenen Verbrauchern verhindert werden und mit dem man direkt vom Einsatzort Messergebnisse per Smartphone versenden kann.



1662	1663	1664 FC
<p>Multifunktions-Installationstester Fluke 1662</p> <p>Ein solider Installationstester mit den notwendigen Basisfunktionen. Fluke 1662 überzeugt durch die Fluke-typische Zuverlässigkeit und die einfache Bedienung.</p> <ul style="list-style-type: none"> Darüber hinaus sparen Sie Zeit durch weitere hilfreiche Funktionen wie ein- und ausschaltbaren automatischen Start für RCD- und Schleifenprüfungen. Durch den Selbsttest erhalten Sie mehr Vertrauen in die Messergebnisse. 	<p>Multifunktions-Installationstester Fluke 1663</p> <p>Der ideale Tester für die professionelle Installationsprüfung und Fehlersuche. Die intuitive Bedienung des Testers ist leicht verständlich.</p> <p>Der 1663 ist ein professioneller Installationstester, mit dem Sie die Installation schnell, effektiv und normgerecht prüfen können.</p>	<p>Multifunktions-Installationstester Fluke 1664 FC</p> <p>Als einziger Tester mit Isolationsvorprüfung (Insulation PreTest) warnt er Sie vor Isolationsmessungen, wenn Verbraucher mit der zu prüfenden Anlage verbunden sind. Dadurch werden unbeabsichtigte Beschädigungen vermieden, und Sie sparen sich Ärger mit Ihren Kunden.</p> <p>Darüber hinaus verfügt er über Fluke Connect® und den automatischen Prüfablauf „Auto-Test“.</p> <p>Da der 1664 FC mit Fluke Connect® kompatibel ist, können Sie Ergebnisse an Ihr Smartphone senden, in der Cloud speichern und Messwerte in Echtzeit mit Teammitgliedern über einen ShareLive-Videoanruf teilen.</p>



Modelle	1662	1663	1664 FC
Sicherheitsfunktion Insulation-PreTest™			•
Isolationsprüfungen an Eingängen L-N, L-PE und N-PE			•
Automatischer Prüfablauf „Auto Test“			•
Prüfung von allstromempfindlichen RCDs (Typ B/B+)		•	•
Erdungswiderstandsmessungen		•	•
Abdeckung aller grundlegenden Funktionen der Installationsprüfung	•	•	•
Artikelnummer	4546926	4546998	4547068



Verbringen Sie mehr Zeit mit Prüfungen und weniger mit der Erstellung von Berichten.
Laden Sie noch heute Ihre kostenlose Testversion herunter unter: www.fluke.de/trutest, oder nutzen Sie den QR-Code.

Unkomplizierte Datenverwaltung für die Geräte- und Installationsprüfung

Die Datenmanagement- und Berichterstellungssoftware Fluke TruTest™ vereinfacht und beschleunigt die Datenverwaltung von Anlagen und elektrischen Systemen.

- Kompatibel mit Geräte- und Installationstestern von Fluke und Beha-Amprobe
- Einfache Verwaltung von Prüfergebnissen, Kundendaten und Standortinformationen
- Schnelle Erstellung von Prüfprotokollen und Berichten
- Sofortige Statusüberprüfung mit Echtzeit-Übersichtsbildschirm (Dashboard)
- Immer auf dem neusten Stand mit kostenlosen Updates für 5 Jahre



Zuverlässige Messungen

Fluke Strommesszangen

Digitale Strommesszangen von Fluke sind regelrechte Arbeitstiere für den täglichen Gebrauch. Diese Strommesszangen wurden speziell für zuverlässige Messungen in Umgebungen mit elektromagnetischen Störungen entwickelt. Die leistungsstarke Serie der Strommesszangen ist besonders einfach zu handhaben und eignet sich perfekt für enge, kompakte Räume, für die Messungen an schwer zugänglichen Schalttafeln oder für den Umgang mit besonders großen Leitern.

Fluke 323, 324 und 325

Für den Einsatz in Wohngebäuden und im gewerblichen Bereich. Einfache Handhabung. Grundlegende Messfunktionen.

Fluke 374FC, 375FC und 376FC

Allzweck-Messgeräte für eine Vielzahl von Einsatzmöglichkeiten. Übertragung und Speicherung von Messwerten auf einem Smartphone und in der Cloud mit Fluke Connect®.

Fluke 393FC Messzange mit Messkategorie CAT III 1500 V

für Hochspannungs-Gleichstromanwendungen, einschließlich Solar- und Windenergie, Gleichstrom-Eisenbahnen, Backup-Systeme für Rechenzentren. Gleichzeitiges Messen von Spannung und Strom; DC-Leistungsmessungen. Speichern und Teilen von Messwerten über Fluke Connect®.

Fluke 902FC

Für HLK-Anwendungen, bei denen Temperatur- und Mikroamperemessungen erforderlich sind. Vielzahl von gängigen Messfunktionen. Speichern und Teilen von Messwerten über Fluke Connect®.

Fluke 368FC und 369FC

Messwerte von Leckströmen im Zeitverlauf erfassen, dokumentieren, aufzeichnen und vergleichen, um ungeplante Stillstandzeiten zu vermeiden und intermittierende Auslösungen von Fehlerstromschutzeinrichtungen zu ermitteln, ohne Geräte außer Betrieb zu nehmen.



Modelle	323	324	325	374FC	375FC	376FC	393FC	902FC	368FC	369FC	
Zangenöffnung	30 mm			34 mm			43 mm	30 mm	40 mm	61 mm	
Schlanke Zange und Schutzart IP 54							•				
Wechselstrom (echteffektiv)	0 A bis 400,0 A			0 A bis 600,0 A			0 A bis 999,9 A	0 A bis 600,0 A	1 µA bis 60 A		
Flexible Stromzange iFlex, Sensorlänge 46 cm				1 A bis 2.500 A Wechselstrom, optional		1 A bis 2.500 A Wechselstrom, inklusive					
Flexible Stromzange iFlex, Sensorlänge 25 cm				1 A bis 2.500 A Wechselstrom, optional							
Gleichstrom	0 A bis 400,0 A			0 A bis 600,0 A		0 A bis 999,9 A		0 A bis 200 µA 0 V bis 600,0 V			
Gleichspannung	0 V bis 600,0 V			0 V bis 1.000,0 V			0 V bis 1.500 V				
Widerstand	0 Ω bis 4.000 Ω		0 kΩ bis 40,00 kΩ	0 kΩ bis 6 kΩ	0 kΩ bis 60 kΩ						
Frequenz	500 Hz			500 Hz				40 Hz ... 1 kHz			
Durchgangsprüfung	•	•	•	•	•	•	•	•			
Min./Max./Mittelwert				•	•	•	•	•			
Temperatur				•	•	•	•	•			
Kapazität				•	•	•	•	•			
Mit Fluke Connect kompatibel				•	•	•	•	•	•	•	
Messwertprotokollierung	65.000 Punkte										
Tiefpassfilter				•				•			
Messkategorien gemäß EN 61010-1	CAT III 600 V, CAT IV 300 V			CAT III 1.500 V DC (nur 393FC) CAT III 1.000 V, CAT IV 600 V				CAT III 600 V, CAT IV 300 V			
Artikelnummer	4152628	4152637	4152643	4696001	4695932	4695861	5274900	4695814	4709907	4709934	

Wenn Verfügbarkeit wichtig ist

Fluke Digitalmultimeter

Digitalmultimeter von Fluke sind in mehr Werkzeugtaschen zu finden und erkennen mehr Probleme als jedes andere vergleichbare Messgerät. Jedes Modell wurde unter extremen Bedingungen getestet: Fall, Stoßfestigkeit, Feuchtigkeit usw. Jedes Fluke Digitalmultimeter erfüllt Ihre Anforderungen: präzise Messungen, gleichbleibende Betriebseigenschaften und hohe Zuverlässigkeit, Sicherheit und beste Gewährleistung.

Fluke 113

Einfach zu bedienen, dank Funktionen, mit denen sich fast alle elektrischen Probleme schnell ermitteln lassen.

Fluke 114

Perfektes Werkzeug zur Fehlersuche mit Gut/Schlecht-Prüfungen.

Fluke 115

Vielfältige Einsatzmöglichkeiten in der Elektrotechnik, Elektronik und im mobilen Service.

Fluke 116

Fehlersuche bei HLK-Anlagen.

Fluke 117

Vielfältige Einsatzmöglichkeiten in der Elektrotechnik, Elektronik und im mobilen Service. Die integrierte berührungslose Spannungserkennung vereinfacht viele Aufgaben.

Fluke 175

Umfasst die wichtigsten Funktionen für industrielle Messungen und bietet hohe Sicherheit.

Fluke 177

Die richtigen Funktionen für Elektriker und Instandhaltungstechniker.

Fluke 179

Für die tägliche Nutzung bei der Fehlersuche und Instandhaltung von industriellen und elektrischen Anlagen.



Modelle	113	114	115	116	117	175	177	179	
Am besten geeignet für	Kompakte Geräte für schnelle und einfache Messungen					Vielseitige Multimeter für den Einsatz vor Ort und in der Werkstatt			
Basisfunktionen									
Anzeigeumfang	6.000								
Echtheffektivwertmessung	AC								
Grundgenauigkeit bei Gleichspannung	0,5 %					0,15 %	0,09 %		
Große Bandbreite	1 kHz								
Automatische und manuelle Bereichswahl	•/•	•/•	•/•	•/•	•/•	•/•	•/•	•/•	
Messungen									
Spannung AC/DC	600 V					1.000 V			
Strom AC/DC						10 A			
Widerstand	60 kΩ	40 MΩ					50 MΩ		
Frequenz/Kapazität/Diodenprüfung	•/•/•	•/•/•	•/•/•	•/•/•	•/•/•	•/•/•	•/•/•	•/•/•	
Temperatur	bis 400 °C								
VoltAlert™, berührungslose Spannungserkennung						•			
LoZ (niedrige Eingangsimpedanz)	•					•			
µA						•			
Hintergrundbeleuchtung	•	•	•	•	•	•		•	
Min/Max-Aufzeichnung/mit Zeitstempel	•/-	•/-	•/-	•/-	•/-	•/-	•/-	•/-	
Gewährleistung in Jahren	3					Lebenslang, eingeschränkt			
Sicherheitspezifikation (Messkategorie)	CAT IV 600 V	CAT III 600 V					CAT III 1.000 V / CAT IV 600 V		
Artikelnummer	3088053	2583552	2583583	2583601	2583647	1592901	1592874	1592842	

Behältnisse, robust wie Ihre Fluke Werkzeuge

Koffer, Holster und Werkzeugtaschen von Fluke

Ein Premium-Messgerät hat ein Premium-Behältnis verdient. Geben Sie Ihren Fluke Geräten den Schutz, den sie verdienen, mit Fluke Behältnissen, die passgenau und langlebig sind. Wählen Sie aus einer breiten Palette von Koffern und Tragetaschen, um Ihre Werkzeuge zu transportieren und zu schützen.



Beschreibung	C25	C35	C150	C280	C11XT
Material	Polyester				EVA-Schaum
Abmessungen (mm):	218 x 128 x 64	220 x 140 x 65	298 x 89 x 51	230 x 185 x 65	240 x 155 x 105
Empfohlen für	Mittelgroße Multimeter der Serien 11x, 87V und andere und Strommesszangen der Serie 32x	Mittelgroße Multimeter der Serien 11x, 87V und andere	Strommesszangen der Serien 32x und 37x FC sowie Elektrotester T5/T6	Die meisten mittelgroßen und großen Multimeter, Strommesszangen und Elektrotester, einschließlich 287/289, 87V, 32x, T5/T6	Multimeter der Serien 11x und 17x und Strommesszangen der Serie 32x
Artikelnummer	681114	2826056	4111540	3182785	5308996

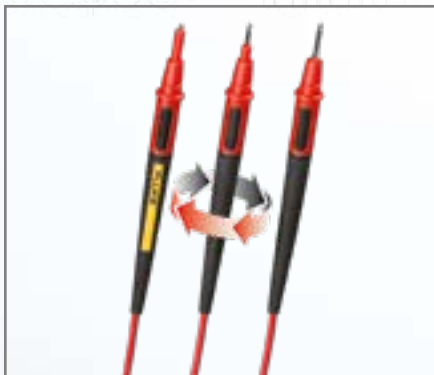


Beschreibung	C37XT	Pack30	TB25	H5	H3
Material	EVA-Schaum	Polyester mit Kunststoffboden			
Abmessungen (mm):	315 x 174 x 104	508 x 330 x 235	425 x 305 x 330	192 x 90 x 38	231 x 90 x 64
Empfohlen für	Die meisten mittelgroßen und großen Multimeter, Strommesszangen und Elektrotester, einschließlich 11x, 87V, 32x, T5/T6, 37X FC	Passend für Messgeräte, Handwerkzeuge, Zubehör, persönliche Gegenstände, Tablets und Laptops mit einer Breite von maximal 30,5 cm	Mit 19 Innentaschen und 9 Außentaschen für Messgeräte und Zubehör	Holster für Strommesszangen	
Artikelnummer	5309001	4983088	5308970	649365	1608458

Ein Muss für jeden Techniker

Originalzubehör von Fluke

Mit dem richtigen Zubehör leisten Ihre Fluke Messgeräte noch mehr. Bei der Herstellung von Fluke Originalzubehör wird genauso viel Wert auf Sicherheit, Zuverlässigkeit und Genauigkeit gelegt wie bei unseren Messgeräten. Wenn Sie eine spezielle Messleitung, einen Temperaturadapter für Ihr Digitalmultimeter oder einen Transportkoffer benötigen, nutzen Sie Fluke Originalzubehör.



Fluke TL175 TwistGuard™ Messleitungen

Die Messleitungen Fluke TL175 TwistGuard™ haben längenverstellbare Messspitzen für den Einsatz in verschiedenen Messumgebungen und für mehr Sicherheit.

- Messkategorien CAT II 1000 V, CAT III 1.000 V, CAT IV 600 V, 10 A max.

Artikelnummer	3521976
---------------	---------



Fluke TLK-225 SureGrip™ Master-Zubehörsatz

Der Master-Zubehörsatz Fluke TLK-225 SureGrip™ ist der vielseitigste Messleitungssatz. Er enthält alle SureGrip™ Leitungen und Messfühler in einem praktischen Rollbeutel mit sechs Fächern, zusammen mit Messleitungen TL224.

Artikelnummer	3971234
---------------	---------



Fluke TL224 SureGrip™ Messleitungen mit Silikonisolation

- Rechtwinkliger Stecker an einem Ende und gerader Stecker am anderen Ende
- Verstärkte Zugentlastung
- 1,5 Meter, silikonisoliert, widersteht Hitze und Kälte
- Messkategorien CAT IV 600 V, CAT III 1.000 V, 10 A

Artikelnummer	1610198
---------------	---------



Fluke TPAK ToolPak™ Magnethalter Fluke TPAK ToolPak

Sie können das Messgerät auf verschiedene Arten aufhängen, um es bequem und freihändig zu bedienen.

Artikelnummer	1281997
---------------	---------



Fluke ES165X Erdspeiß-Satz

Das Set ermöglicht eine einfache Prüfung des Erdungswiderstands mit der 3-Leiter-Methode und zusätzlichen Erdspeissen.

Artikelnummer	2104706
---------------	---------



Zubehörprogramm

Kennen Sie schon das hochwertige Originalzubehör von Fluke? Besuchen Sie für unser großes Zubehörprogramm die Fluke Website, oder nutzen Sie den QR-Code.



Fluke: Eine Lösung für jede Anwendung

Wärmebildkamera Fluke TiS55+

Auffinden von überhitzten Bereichen in elektrischen Installationen und PV-Anlagen

- IR-Fusion® – gemeinsame detaillierte Darstellung von Sichtbildern und Wärmebildern
- E-Mails verschicken und Bilder in Echtzeit teilen mit Fluke Connect®



Echtheffektiv-Leckstrommesszange Fluke 368 FC

Leckströme finden, ohne Geräte außer Betrieb zu nehmen

- Weite Zangenöffnung: 40 mm
- Höchste Auflösung von 1 μ A, Messung bis 60 A
- Einschaltbare Filterfunktion entfernt unerwünschtes Rauschen.



Spannungs- und Durchgangsprüfer Fluke T150

Prüfung auf Spannung oder Spannungsfreiheit gemäß IEC EN 61243 und der Anschlüsse auf Unterbrechungen.

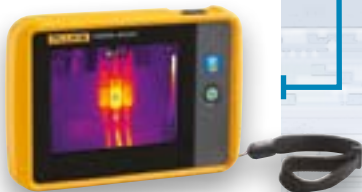
- LED-Indikatoren, helle Digitalanzeige für die Messwerte, akustische Durchgangsprüfung und Vibrationssignal
- Funktion zur Prüfung von RCDs



Wärmebildkamera im Taschenformat Fluke PTi120

Schnelles Scannen von elektrischen Geräten, Pumpen, Motoren, Gebäudesystemen und HLK-Anlagen auf heiße und kühle Bereiche, die auf frühe Anzeichen von Problemen hinweisen können.

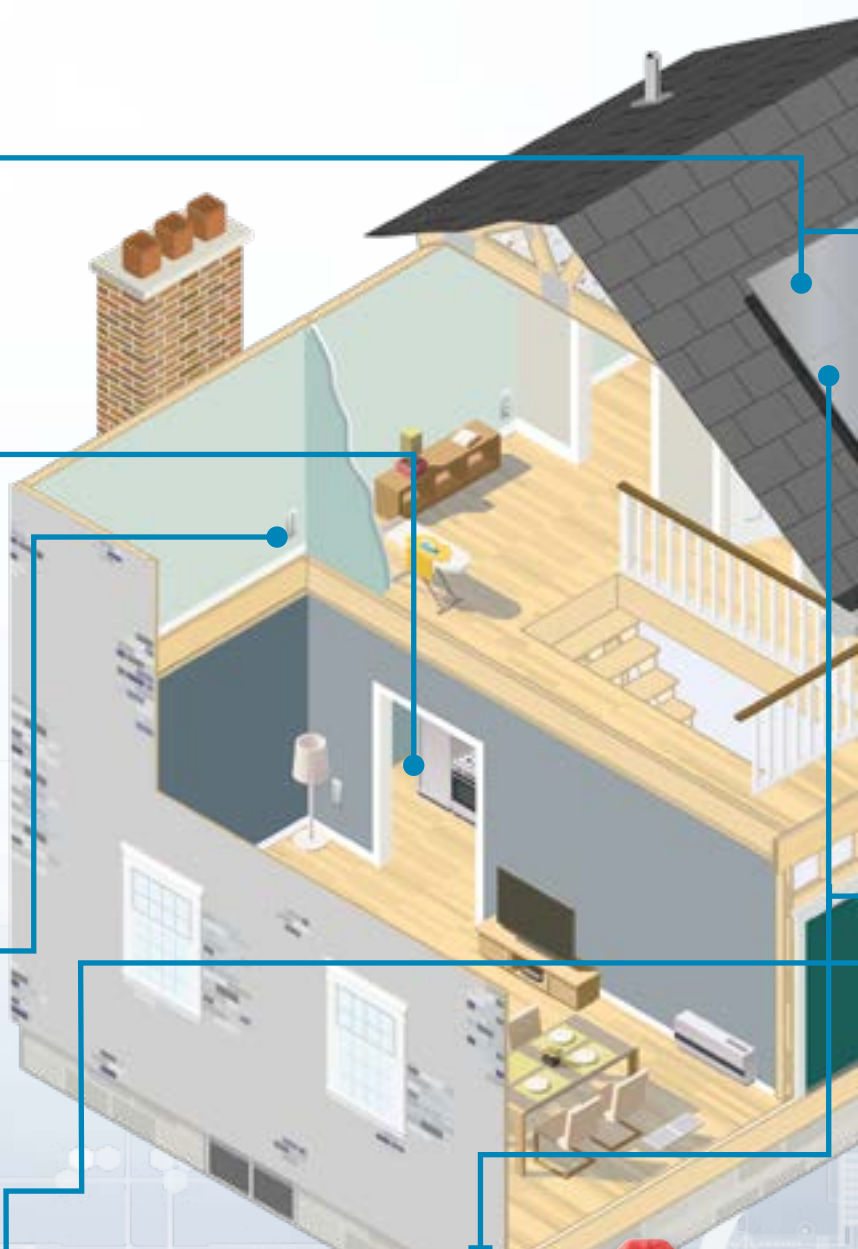
- Automatisches Organisieren und Ablegen von Wärmebildern mit Fluke Connect Asset Tagging
- Temperaturmessbereich: -20 °C bis +400 °C



Echtheffektiv-Strommesszange Fluke 325

Das zweckmäßigste Gerät für die Fehlersuche in der Elektrik von Industrieanlagen und Gebäuden.

- Präzise Echtheffektivmessungen für Wechsel-/Gleichspannung und -strom
- Strommessung bis zu 400 A AC und DC sowie Spannungsmessung bis zu 600 V AC und DC
- Widerstandsmessung bis zu 40 k Ω mit Durchgangserkennung



Isolations-Multimeter Fluke 1587 FC
Vereint die Funktionen eines digitalen Isolationsmessgeräts und eines voll ausgestatteten Echtheffektiv-Digitalmultimeters in einem Gerät.

- Prüfung von Polarisationsindex (PI) und dielektrischem Absorptionsgrad (DAR) mit TrendIt™ Diagrammen
- Isolationsprüfung von 0,01 MΩ bis 2 GΩ
- Messung von Wechsel-/Gleichspannung, mV Gleichspannung, mA Gleich-/ Wechselstrom, Widerstand (Ω), Durchgang
- Messung von Kapazität, Frequenz (Hz), Temperatur sowie Min./Max-Werte und Diodenprüfung



Solar-Strommesszange Fluke 393 FC mit Messkategorie CAT III 1500 V.

Entwickelt für Installateure von PV-Anlagen und Instandhaltungstechniker

- Sichere Messungen bis 1500 V gemäß CAT III 1500 V
- Robuste Ausführung nach Schutzart IP 54 für den Einsatz im Freien und für Solaranlagen
- DC-Leistungsmessung, Anzeige der Messwerte in kVA



Prüfadapter Fluke FEV300 für Ladestationen für Elektrofahrzeuge
Einfache Prüfung der Sicherheit und Betriebseigenschaften von AC-Ladestationen für Elektrofahrzeuge mit Ladekabeln Typ 2 oder Typ 1

Der Adapter FEV300 simuliert ein angeschlossenes Elektrofahrzeug und öffnet einen Ladezyklus durch Aktivierung des Spannungs-/Stromausgangs. Über die Eingänge für die Phasen (L1, L2, L3), Neutralleiter und Schutzleiter (PE) am FEV300 können Sie mit dem Fluke 1664FC eine vollständige Prüfung der Sicherheitsinstallation durchführen.



Multifunktions-Installationstester Fluke 1664 FC

Komplette Prüfung der elektrischen Installation, Inbetriebnahme und Fehlersuche

- Mit der automatischen Testfunktion um bis zu 40 % schneller messen
- Isolationsvorprüfung
- Fluke Connect®: Austausch von Prüfergebnissen über Smartphone



Multimeter Fluke 116 mit Temperatur- und µA-Messung für HLK-Technik

Schnelle Fehlersuche bei HLK-Anlagen

- Eingebautes Thermometer zur Messung von Temperaturen bis zu 400 °C
- µA-Messbereich für Messungen an Flammensensoren



Lösungen für Temperaturmessungen

Fluke Wärmebildkameras und Thermometer

Ungewöhnliche Temperaturen können ein Zeichen für bevorstehende Probleme sein. Mit Fluke Wärmebildkameras können Sie Fehler erkennen, bevor daraus Probleme entstehen. Fluke bietet Wärmebildkameras für einen breiten Anwendungsbereich, die für den täglichen Gebrauch auch unter den rauesten Einsatzbedingungen in der Industrie ausgelegt sind. Tragbare Wärmebildkameras eignen sich am besten für vorbeugende Instandhaltung, elektrische Inspektionen und Fehlersuche vor Ort.



Modelle	PTi120	TiS20+/TiS20+ MAX	TiS55+	TiS75+
Wärmebildauflösung	120 x 90 (10.800 Pixel)		256 x 192 (49.152 Pixel)	384 x 288 (110.592 Pixel)
Temperaturbereich	-20 °C bis 400 °C	TiS20+: -20 °C bis 150 °C TiS20+ MAX: -20 °C bis 400 °C	-20 °C bis 550 °C	
Fokussiersystem	Fest eingestellter Fokus		Manueller Fokus	
Bildschirm	8,9 cm (3,5") 320 x 240 Touchscreen-LCD im Querformat		8,9 cm (3,5") 640 x 480 LCD-Touchscreen im Querformat	
Software	Umfassende Analyse- und Berichtssoftware, mit Zugang zu Fluke Connect Desktop			
Batteriebetriebsdauer	≥2 Stunden Dauerbetrieb ohne WLAN (Die tatsächliche Betriebsdauer hängt von den Einstellungen und der Nutzung ab)	≥5 Stunden Dauerbetrieb ohne WLAN (Die tatsächliche Betriebsdauer hängt von den Einstellungen und der Nutzung ab)	≥3,5 Stunden Dauerbetrieb ohne WLAN (Die tatsächliche Betriebsdauer hängt von den Einstellungen und der Nutzung ab)	
Asset Tagging (Kennzeichnung von Geräten und Anlagen)	Automatische Organisation und Ablage von Wärmebildern durch Scannen von QR-Codes			
Artikelnummer	5302512	5124518/5206249	5159990	5160037

Fluke 62MAX, 62MAX+ Infrarot-Thermometer



Präzise Doppellaser

Modelle	62 MAX	62 MAX+
Temperaturbereich	-30 °C bis 500 °C	-30 °C bis 650 °C
Genauigkeit	± 1,5 °C oder ± 1,5 % vom Messwert ± 2,0 °C bei -10 °C bis 0 °C ± 3,0 °C bei -30 °C bis -10 °C	± 1,0 °C oder ± 1,0 % vom Messwert ± 2,0 °C bei -10 °C bis 0 °C ± 3,0 °C bei -30 °C bis -10 °C
Ansprechzeit (95 %)	<500 ms (95 % vom Messwert)/Spektralbereich: 8 bis 14 µm/ Emissionsgrad: 0,10 bis 1,00	
Optische Auflösung	10:1 (berechnet bei 90 % Energie)	12:1 (berechnet bei 90 % Energie)
Anzeigeauflösung	0,1 °C	
Reproduzierbarkeit der Messungen	± 0,8 % vom Messwert oder < ± 1,0 °C (Es gilt der größere der beiden Werte.)	± 0,5 % vom Messwert oder < ± 0,5 °C (Es gilt der größere der beiden Werte.)
Stromversorgung	Mignonzelle	
Artikelnummer	4130474	4130488



Fluke. Damit Ihre Welt intakt bleibt.®

Weitere Informationen finden Sie auf unserer Webseite:
www.fluke.de

©2022 Fluke Corporation.
Änderungen der technischen Daten jederzeit vorbehalten.
220519-de